



SŌL
TERRACE
Namba
SOUTH FEEL

ソルテラスNAMBAサウスフィール



MINAMI Territory

商都・大阪の中心、ミナミ立地だからこそ無限の可能性がここに。

NAMBA

ショッピング・カルチャーなど、数多くの魅力を持つ「難波」。

ショッピングはもちろんグルメ等、数多くの魅力を持つ難波。

大阪タカシマヤから公園のような商業施設なんばパークスなど、バラエティー豊かな商業施設が建ち並びます。

また、裏難波や地下街なんばウォークも人気を集めています。



OCAT(大阪シティエアターミナル)/自転車7分(約2,010m)



今宮戎神社/徒歩3分(約210m)



なんばパークス/徒歩10分(約770m)

SHINSAIBASHI

ブランドショップや百貨店が集まるトレンド発信地「心斎橋」。

大阪の大動脈である御堂筋に寄り添うように南北に通る心斎橋筋商店街や2019年に本館の建替工事が完了した大丸心斎橋店をはじめ、

ルイ・ヴィトンやエルメス、カルティエ、グッチといった世界的有名ブランドが所狭しと建ち並ぶ心斎橋エリアは、

常に大阪のトレンドを牽引し、老若男女問わず人が集まる巨大エンターテインメントエリアです。



大丸心斎橋店/自転車8分(約2,220m)



心斎橋/自転車7分(約2,400m)



アメリカ村/自転車8分(約2,360m)

BICYCLE ACCESS

NAMBA area to 3 min

なんばパークスまで自転車で3分(約770m)

BICYCLE ACCESS

SHINSAIBASHI area to 6 min

新橋交差点まで自転車で6分(約1,570m)

※徒歩分数は基回上の約80mを1分、自転車分数は約300mを1分として計算した現場からの概測時間です。

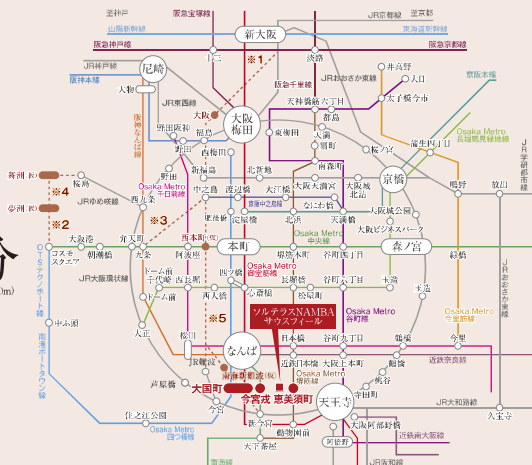
ACCESS

心も暮らしも清くなる。
「難波エリア」で新たな人生と出逢う。

Osaka Metro堺筋線
「恵美須町」駅まで徒歩**1分**
(約17m)

南海高野線
「今宮戎」駅まで徒歩**2分**
(約50m)

Osaka Metro御堂筋線・四つ橋線
「大国町」駅まで徒歩**9分**
(約650m)



※1:東海道支線地下化計画(2023年度完成予定) ※2:Osaka Metro中央線延伸計画(2023年度完成予定)
※3:京阪中之島線延伸計画(2025~2030年度研究完成予定) ※4:JR阪神の桜島線延伸計画(2023年度完成予定)
※5:なにわ線延伸計画(2031年度完成予定) 出典:鉄道計画データベースより

Osaka Metro堺筋線「恵美須町」駅より
「堺筋本町」駅へ**4分**、「北浜」駅へ**6分**

Osaka Metro御堂筋線「大国町」駅より
「なんば」駅へ**1分**、「心斎橋」駅へ**3分**、
「本町」駅へ**5分**、「梅田」駅へ**10分**

※徒歩分は80mを1分、第1歩切りで内力で算出しています。※掲載の所要時間は、通勤時を表示しております。
※駅内所要時間は通勤時(20分~90分)平日・日中時間帯(10:00~16:00)の最速2本以上で目的地へ到着する電車の内、最速の所要時間を表示しております。時間帯により所要時間は異なります。掲載の情報は2022年11月現在のものです。また、変更後になる可能性があります。
※南海高野線ダイヤ検査済<(2022年11月)>Osaka Metro時刻表検査済<(2022年11月)>阪神電車時刻表検査済<(2022年11月)>

AIRPORT ACCESS
OCAT空港バス
「大阪国際空港」へ約25分
「関西国際空港」へ約50分
※第1ターミナル

LIFE INFORMATION

- SHOPPING ショッピング施設
- BANK 銀行
- MEDICAL 医療施設
- OTHER その他

暮らしの利便性を高める充実のライフスポット

揺るぎない価値の証明。数々のデータが語る資産性。

単身者用賃貸マンション市場で大きな可能性を持つ浪速区周辺エリア。

浪速区は、「転入率の高さ」「単身世帯の多さ」「賃貸住宅利用者の多さ」「学校・学生の多さ」「大企業・企業本社」の多さなどさまざまなデータから見て、大きな市場価値と単身者用賃貸住宅の高い需要があるエリアであることが分かります。

転入率の高さ	賃貸住宅利用者の多いエリア	単身世帯の多いエリア	学校・学生の多いエリア
□大阪市内各区の転入率(年間) 1位 浪速区…16.17% 2位 中央区…15.18% 3位 西区…11.93% 4位 北区…11.42% 5位 東成区…10.41% 大阪市の転入人口率(2019年)より	□大阪市内の一般世帯の非持ち家率 1位 浪速区…83.8% 2位 東淀川区…68.2% 3位 西城区…66.2% 4位 中央区…64.7% 5位 北区…62.45% ※2015年度四勢調査より	□大阪市内の単身世帯比率 1位 浪速区…72.5% 2位 西城区…67.8% 3位 中央区…65.7% 4位 北区…61.8% 5位 西成区…57.6% ※2015年度四勢調査より	大学…11校 学生数計 31,610人 短大…8校 学生数計 3,804人 専修学校・165校 学生数計 61,945人 各種学校・25校 学生数計 7,306人 ※大阪市計画調整局調べ(令和元年度学校基本情報)

大企業・企業本社の多いエリア
Akippa(株)・(株)浅沼組・(株)アプラス・(株)エフエム大阪・(株)関西ケーズデンキ・(株)クボタ・(株)産経新聞大阪本社・上新電機(株)・東洋テック(株)・(株)鳥貴族・南海長村建設(株)・南海電気鉄道 他



延伸構想 人気のベイエリアがますます発展

2025大阪万博の会場であり、IR構想の候補地でもある夢洲では、Osaka Metro中央線の「コスモスクエア」駅へ「夢洲」駅(仮称)約3km延伸工事が進んでいます。さらに、京阪中之島線やJRゆめ咲線(桜島線)が市内中心部と夢洲をダイレクトにつなぐ延伸も検討されており、ベイエリアの将来性がますます高まっています。今、Osaka Metro中央線を延伸するOTS北港テクノポート線計画が動き出しています。北港テクノポート線は、「コスモスクエア」駅へ「夢洲」駅(仮称)間を結ぶルートで、万博開幕の前年度の2024(令和6)年度開業を目標にしています。また、近畿日本鉄道では、近鉄けいはんな線、近鉄奈良線を介して直通列車を運転させる計画を公表しています。

万博やIRの会場となる夢洲にダイレクトアクセス
「Osaka Metro中央線延伸計画」
近鉄特急乗入(予定)「夢洲」～奈良」直通も視野に

「大阪・関西万博」2025年開催決定



日本政府は、東京オリンピック後の景気浮揚策に有効として大阪万博の誘致を決定。大阪市ベイエリアの人気が夢洲を舞台に、「いのち輝く未来社会のデザイン」を基本テーマにした国際博覧会の開催が構想されています。2025年4月13日から10月13日の184日間(予定)の会期中、約2,800万人の入場者を見込んでおり経済効果は約2兆円と想定されています。

総合型リゾート(IR)



2025年大阪万博の舞台を予定している夢洲では、カジノやショッピングモール等が一体となった総合型リゾートの誘致も構想されています。さらに交通インフラの整備や新たな雇用創出など、多大な経済効果が見込まれており大阪経済の起爆剤として大いに期待を集めています。

VIEW OF FACADE

輝きを増す街並みに際立つ、
アーバンシックな佇まい。

華やかさと情緒が行き来する色彩ゆたかな街並みに、
一線を画す洗練されたファサード。
ベーシックな色調でありながら、
デザイン性の高いマリオンと
ガラス手摺をあしらった
シンボリックな意匠で、
都会的な装いを演出しています。

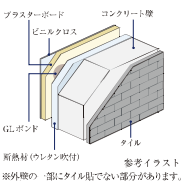


外観完成予想図

STRUCTURE

住戸内断熱と 結露対策を施した外壁

建物の外部に面する部分には、結露対策の断熱材を敷設。外気に接する壁の室内側に設けた発泡ウレタンと空気層による断熱が、冷気・熱気の侵入を抑え、室内の快適な環境を保ちます。

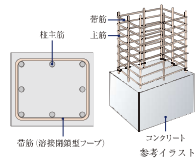


参考イラスト

※外壁の「窓」にタイル貼でない部分があります。

柱を粘り強くして耐震性を 高める溶接閉鎖型筋

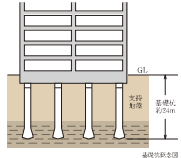
重要な構造体である柱の帯筋には、継ぎ目部分を溶接した溶接閉鎖型を採用。地震時にねばり強さを発揮します。躯体構造には強固な鉄筋コンクリート造とし、地震にしっかりと耐える構造を実現しています。



参考イラスト

基礎杭

入念な事前地質調査を行い、安定した強固な支持地盤(地下約24m)にまで杭を造成して、建物を支えています。また、杭の底部を並げ、支持力を高める掘底杭を採用しています。



基礎杭断面図

水セメント比

コンクリートは一般的にセメント・砂・砂利・水から形成されています。その強度を測る指標のひとつに、セメントに対する水の重量比を示す「水セメント比」が大きな要素と考えられています。通常、水セメント比の数値が低いほど、固まると空気の隙間が少なくなり密度の高いコンクリートになります。当マンションでは水セメント比を60%以下に設定し、密度を高め、コンクリートの中性化や表面劣化に対する抵抗力を高めています。

※土質・杭の一種コンクリートは除きます。



ENTRANCE HALL

心地よい高揚感に包まれる、迎賓空間。

洗練されたマテリアルの数々が優美さを演出し、
おもてなしの間としての品格を纏う。

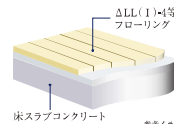
エントランスホール完成予想図

※掲載の完成予想図は施工上の都合等により、建物の形状、色調等に変更が生じる場合がございます。

INTERNALS

フローリング

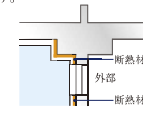
コンクリートスラブの上には、階下への生活音に配慮した遮音性能 $\Delta LL(1)$ -4等級のフローリングを採用。プライバシーを保護します。



参考イラスト

住戸内断熱&結露対策

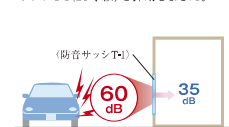
外気とふれあう外壁の壁面・柱・梁には、断熱材を吹きつけた上に、仕上げ材を貼りました。温度差によって発生する結露の防止に大きな効果をもたらせています。



参考イラスト

防音サッシ-I (25等級)

外部からの音を抑え、心安らぐ静かな暮らしをお届けする遮音性に優れた防音サッシ-I (25等級)を採用しました。



参考イラスト

シックハウスに対応

最上級のF☆☆☆☆基準の建材を全居室のクロス、接着剤、床材に使用しています。シックハウス対策に配慮しました。

建築材料の検査	非ホルムアルデヒドの発熱量	揮発性有機化合物の表示	内装仕上の薬剤
建築業者法の規制対象外	少ない	F☆☆☆☆	制限なしに使える
第3種ホルムアルデヒド発散低減材料	↑ ↓ 多い	F☆☆☆☆	使用面積が制限される
第2種ホルムアルデヒド発散低減材料		F☆☆☆	使用禁止
第1種ホルムアルデヒド発散低減材料		揮発性有機化合物は表示なし	使用禁止

※建築業者法の規制対象外に属して、F☆☆☆☆に適合しない材料は表示されます。F☆☆☆☆はホルムアルデヒド発散率で規制する規格において、ホルムアルデヒドの発散量が一番少ない規格のものであります。

SECURITY

Safety & Good Life
大阪ガスセキュリティサービス株式会社

大阪ガスセキュリティサービスコントロールセンター



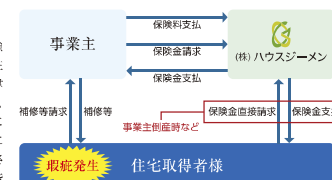
参考イラスト

大阪ガスセキュリティサービス(株)が、共用設備の異常をチェック。万一の故障や災害の発生時には、すみやかに対応します。

DEFECT INSURANCE

瑕疵担保責任保険への加入(予定)

一部の建築業者・設計事務所により発覚した耐震強度の偽装など不祥事が続いたことを背景に、特定住宅瑕疵担保責任保険の履行の確保等に関する法律(住宅瑕疵担保履行法)が定められました。本物件は、住宅瑕疵担保責任保険に加入予定であり、本物件に瑕疵が判明した場合(事業者などが倒産した場合においても)、その補修費用等が保険金により円補される制度です。保険の加入にあたっては、施工の段階から検査が行われます。



※建築業者使用での引渡しなど、保険の適用に条件がございます。

INNER DESIGN

上質な仕様と感性で魅せる空間パフォーマンス。

住空間のすみずみまで貫いたこだわり。

暮らしにジャストフィットする心地よさ、優れた機能とデザインが光る設備を厳選。あなたが望む都心の快適ライフがきっと見つかる上質な居住空間を集約。



Btype 1LDK

- 住居専有面積 / 28.46㎡
- バルコニー面積 / 5.91㎡

ROOM COLOR



ENTRANCE

高級感を感じる、デザイン性に優れた玄関ドアと多彩な安心・安全機能を装備。

ピッキングに強く耐久性にも優れたディンプルキーを採用し、こじ開けが難しいサムターンダブルロックとバル等によるこじ開けを抑制する鍵付デッドボルトで防犯面でも安心な玄関ドア。手荷物を持つときなどでも、軽い力でスムーズに開閉できるアッシュブルドアハンドルを採用。センサーが人の気配を感知して自動的に点灯・消灯を行う便利なオートライトを玄関に設置。また、シューズボックスは小物から人物まで、たっぷり収納できるトールタイプをご用意。すっきりと整頓された玄関を演出します。



玄関ドア 鍵付デッドボルト ディンプルキー(防犯14スト) モニター付インターホン シューズボックス

KITCHEN



システムキッチン システムキッチン

高機能と使い易さを集約したシステムキッチン。

調理機能を使いやすくコンパクトにまとめたキッチン。人工大理石天板や水量・湯量調節が簡単なシングルレバー混合栓、レンジフードなどを装備しました。お手入れが簡単なホーロートップコンロは、異常過熱防止装置や消し忘れ消火機能など、充実した機能と安全性を実現しています。



ホーロー-整流板レンジフード 耐震ラッチ付吊戸棚 シングルレバー混合栓
ホーロートップ2口ガスコンロ ステンレスシンク 給湯器リモコン

BATHROOM

リラクゼーションを楽しむバスルーム。



バスルーム

ゆったりと心身をリフレッシュできるよう、トイレとは完全に切り離れたセパレートタイプのバスルーム。出入りしやすくした浴槽、手元のハンドルで温度の微調整もできるスタイリッシュなサーモスタット付混合水栓、縦長バスマイラー、収納棚とカウンターを設置し、洗濯物の乾燥や楽しい日の予備暖房などを備えた浴室暖房換気乾燥機(24時間換気機能付)やランドリーパイプを採用し、天候に左右されず洗濯ができる細部までこだわった快適なバスルームです。



サーモスタット付混合水栓 シャワーヘッド カウンター 収納棚 ドライクリンフロア



浴室暖房換気乾燥機 浴室暖房換気乾燥機リモコン

DRESSER & TOILET



洗面化粧台 2-10層(ナチュラルカラー) キャビネット ベーパーホルダー

CLOSET

お部屋のスッキリを演出する収納スペース。ゆったりサイズのウォークインクローゼット(Bタイプ)とクローゼット(A・V・C・Cタイプ)はジャケットも機能的に収納できるほか、上部に棚を設けることでカバンなど衣類以外のアイテムなどもすっきりと収納できます。



クローゼット クローゼット

OTHERS

一年を通して快適生活をキープ。1年を通してルームコンディショニングを快適に保つ高性能なエアコンを全住戸に標準装備。壁掛け式で場所を取らないスリムタイプです。



ルームエアコン

ワイドスイッチ 照明などのスイッチは大きくて見やすいワイドタイプを採用しました。シンプルなデザインでお部屋にマッチします。



ワイドスイッチ

TOILET



トイレ



トイレリモコン

モダンでシンプルなサナトリ。

洗面スペースを美しく飾るモダンでシンプルな洗面化粧台。トイレには、暖房便座・洗浄機能など快適機能も備えシャワートイレを標準装備。タオルやペーパー類のストックに便利な固定部やタオル掛け、ペーパーホルダーも備え付けました。

INTERNET CONNECTION SERVICE

つなぐネットコミュニケーションズが提供する光インターネット

高速! 大容量1Gbps **ucom光** 初期費用0円で24時間使い放題 全戸加入方式(管理費込み)

簡単 お部屋のインターネット差込口(LANケーブル)を接続するだけの簡単設定で、インターネットをご利用いただけます。

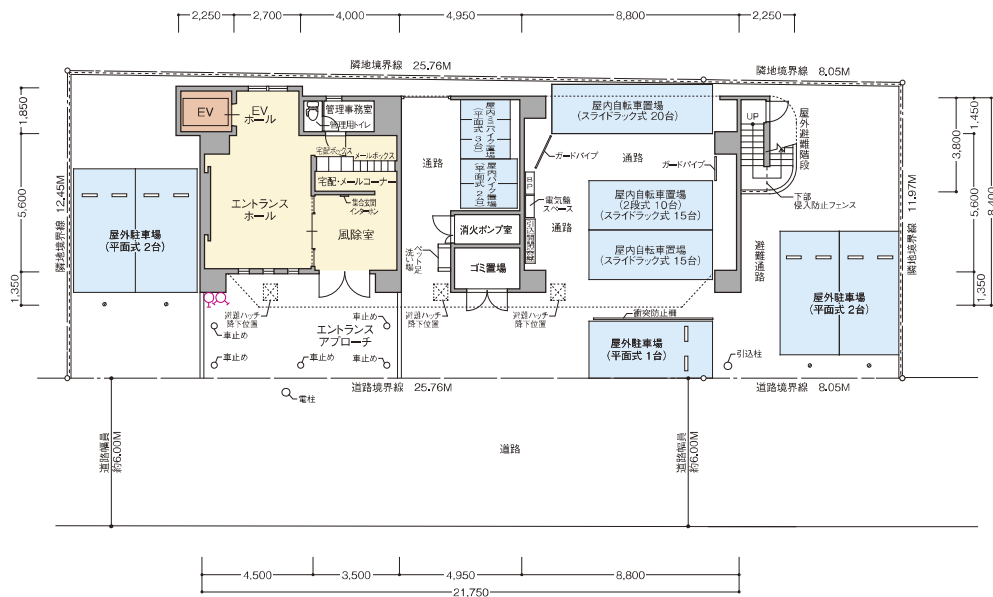
快適 データ送受信、最大1Gbpsの高速通信が24時間快適にご利用いただけます。

安心 四歳以上・一歳未満の子供がいない、ご家族の同意書(保証書)を提出する必要があるのみです。パソコン・無線LANの接続状況、ウイルス対策ソフトのインストール状況を確認させていただきます。利用料は従量課金です。

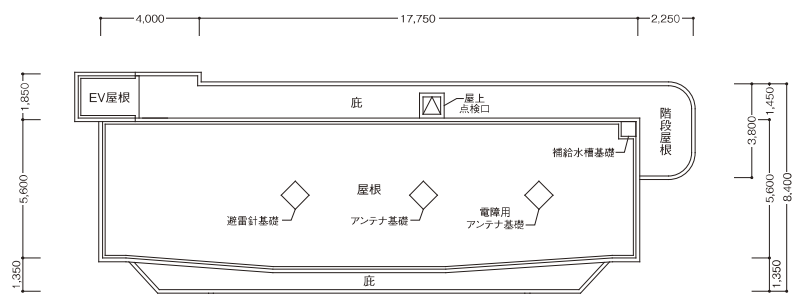
*利用料の例は以下を以て、第一階(10畳)を以てしております。

LAND PLAN & FLOOR PLAN

敷地配置図・各階平面図



■ 1階平面図
(Scale About 1/250)



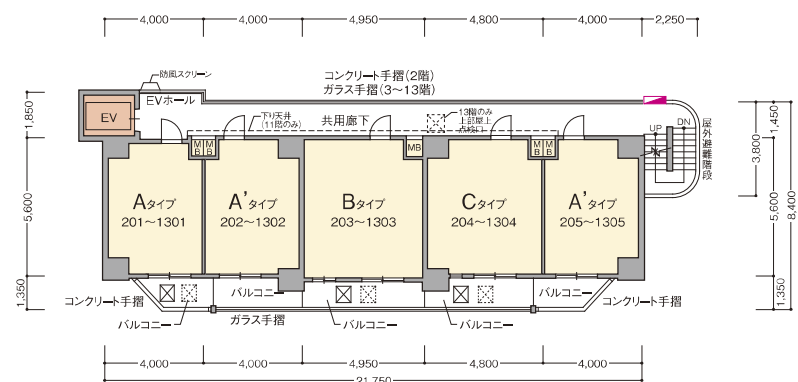
■ 屋上階平面図
(Scale About 1/250)

● 図面についての共通事項

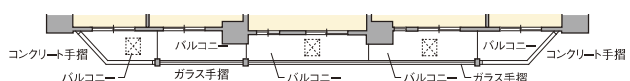
- 行政官庁の指導、施工上の都合および改良などの為、やむを得ず建物・外構の設計、仕様、寸法、コンセント、照明器具など設備の取付位置、形状などについては変更が生じる場合があります。予めご了承ください。(変更が生じた場合には竣工図面にて表示いたします) ● 各図面での寸法単位は特記のない限りmmで表わいたします。(施工上の誤差が生じる場合がありますのでご了承ください) ● 方位記号は若干の誤差が生じる場合がありますので、正確な方位については設計図書でご確認ください。
- 専有面積は建築基準法に基づく建ぺい率計算により算出。従って登記上の内法計算による面積は若干減少します。
- 専有面積の中には住戸内バイパス(PS)、メーターボックス(MB)の面積が含まれております。
- 室内の階差表示は省略しています。
- 垂直避難口の位置につきましては設計図書をご確認ください。消防設備の保守・点検の為、係員が各戸に立ち入る場合があります。
- 階数については建ぺい率計算で1軸=1.62mで算出しています。(小数点第2位以下は切り捨て) ● 坪数換算は㎡に0.3025を乗じた数値で表示しています。取原を含む面積となっておりますのでご注意ください。(小数点第3位以下は切り捨て) ● 平面図の設備記号は凡例をご参照ください。
- 住戸内部の壁・天井には設備用の点検口が設けられている箇所があります。
- (各タイプ・階数により若干異なる場合があります) ● 各タイプ図には点検口などは省略しています。
- コンセントなどの設備位置につきましては、施工上の都合などにより若干異なる場合があります。
- ウォークインクローゼットなどの上部にタクトなどが出る場合は、タイプおよび場所により天井高・奥行が異なります。
- 各タイプ間取り図は基準階のものであり、階数により柱および梁の大きさは異なります。
- 縮尺率は印刷の都合上多少の差異が生じる場合があります。
- その他、各図面の寸法など詳細は設計図書にてご確認ください。 ※ご購入までに詳細は設計図書にてご確認ください。

※敷地周辺の建物等、周辺環境につきましては、ご購入までに現地でご確認ください。

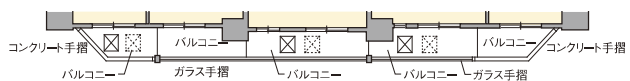
- 凡例
- 避難ハッチ降下位置
 - 連結送水管放水口
 - スプリングラー送水口
 - 上下式パライカー



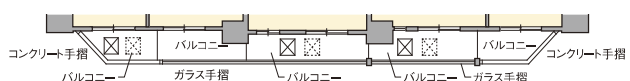
■ 2~13階平面図
(Scale About 1/250)



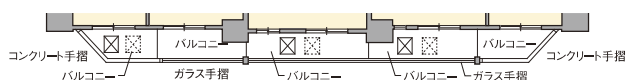
■ 13階部分図
(Scale About 1/250)



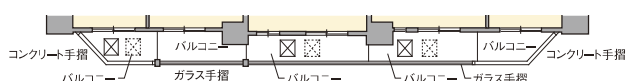
■ 7~11階部分図
(Scale About 1/250)



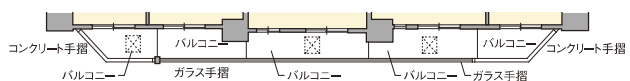
■ 6~10階部分図
(Scale About 1/250)



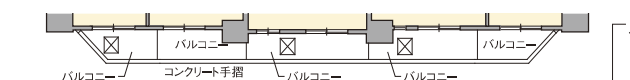
■ 5~9階部分図
(Scale About 1/250)



■ 4・8・12階部分図
(Scale About 1/250)



■ 3階部分図
(Scale About 1/250)



■ 2階部分図
(Scale About 1/250)

- 凡例
- 連結送水管放水口(3~13階のみ)
 - 避難ハッチ(偶数階)
 - 避難ハッチ(奇数階)

A' [12F] 1K

住居専有面積 / 22.07㎡
バルコニー面積 / 3.61㎡

Scale:約1/80 部分図:約1/80

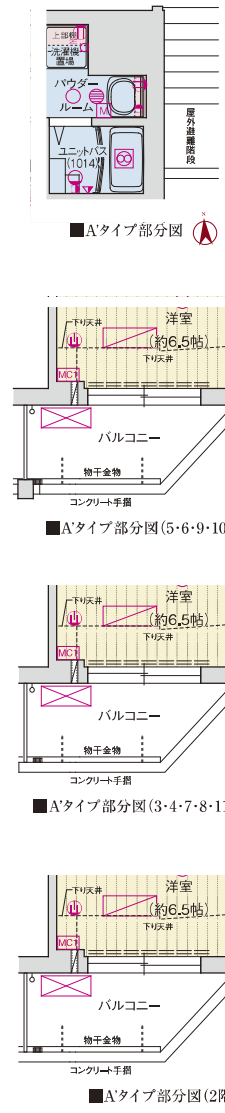
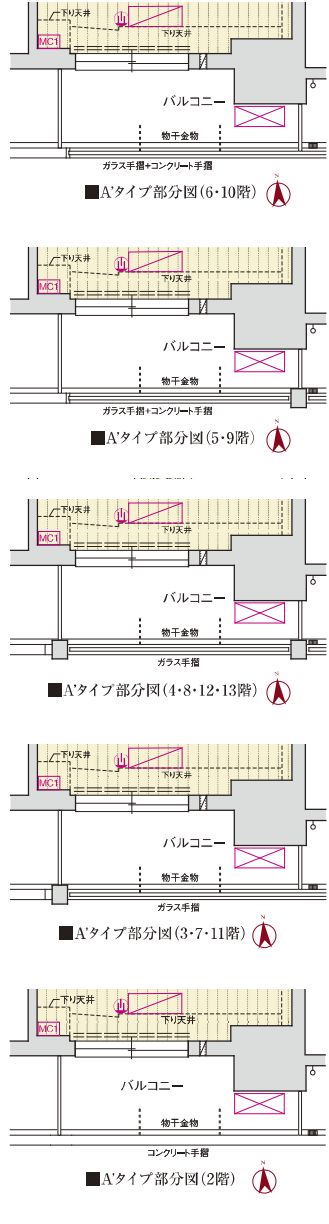
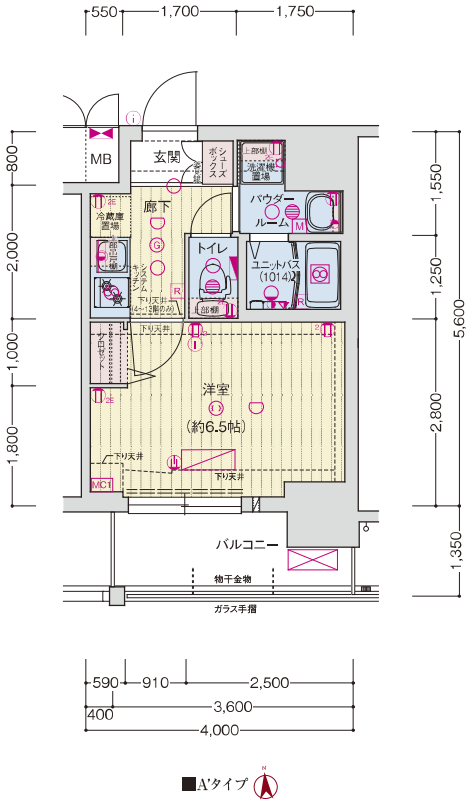
A' [24F] 1K

住居専有面積 / 22.40㎡
バルコニー面積 / 3.61㎡

Scale:約1/80 部分図:Scale:約1/80 ※AタイプはAタイプの反転タイプとなります。

13F	A	C	B	A	A
12F	A	C	B	A	A
11F	A	C	B	A	A
10F	A	C	B	A	A
9F	A	C	B	A	A
8F	A	C	B	A	A
7F	A	C	B	A	A
6F	A	C	B	A	A
5F	A	C	B	A	A
4F	A	C	B	A	A
3F	A	C	B	A	A
2F	A	C	B	A	A
1F					

NORTH



＜凡例＞

- 1フロアコンセント
- 2フロアコンセント
- アース付2フロアコンセント
- エアコン用コンセント
- マルチメディアコンセント (埋込型/Wi-Fi用=2m)
- マルチメディアコンセント
- インターホン(玄関)
- インターホン(子機)
- 引掛シーリング
- ダウンライト
- ブラケット取付
- 鏡下灯
- 熱感知器
- 芳香器
- 防湿器
- レンジフード
- 浴室暖房換気乾燥機
- 製氷冷蔵庫
- 製氷冷蔵庫
- 前庭入口
- 水栓
- 混合水栓
- シャワー
- 給湯器リモコン
- 浴室暖房換気乾燥機リモコン
- カーテンレール(W)
- エアコン(室内機)
- エアコン(室外機)
- MB マナーボックス
- PS バイパススペース
- 給気口2段

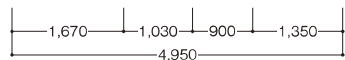
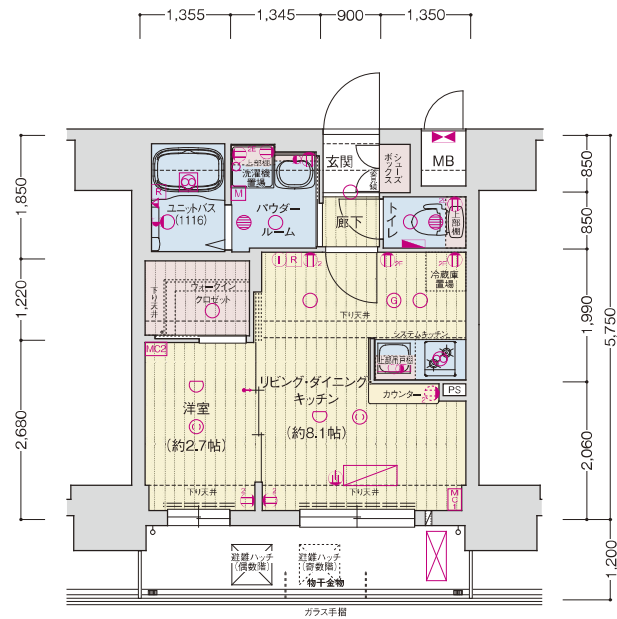
＜凡例＞

- 1フロアコンセント
- 2フロアコンセント
- アース付2フロアコンセント
- エアコン用コンセント
- マルチメディアコンセント (埋込型/Wi-Fi用=2m)
- マルチメディアコンセント
- インターホン(玄関)
- インターホン(子機)
- 引掛シーリング
- ダウンライト
- ブラケット取付
- 鏡下灯
- 熱感知器
- 芳香器
- 防湿器
- レンジフード
- 浴室暖房換気乾燥機
- 製氷冷蔵庫
- 製氷冷蔵庫
- 前庭入口
- 水栓
- 混合水栓
- シャワー
- 給湯器リモコン
- 浴室暖房換気乾燥機リモコン
- カーテンレール(W)
- エアコン(室内機)
- エアコン(室外機)
- MB マナーボックス
- PS バイパススペース
- 給気口2段

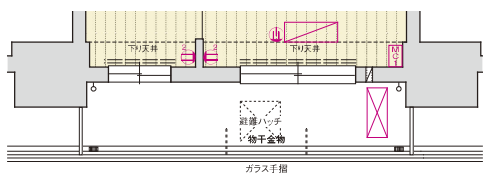
B type 1LDK

住居専有面積 / 28.46㎡
バルコニー面積 / 5.94㎡

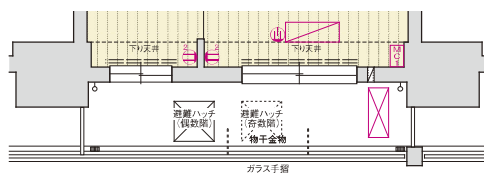
Scale: 約1/80 部分図: 約1/80



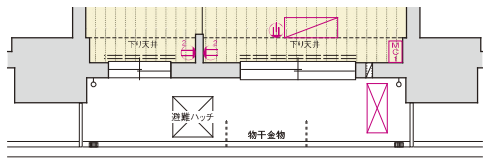
■Bタイプ



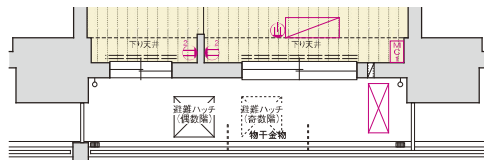
■Bタイプ部分図(3階)



■Bタイプ部分図(6・7・10・11階)



■Bタイプ部分図(2階)



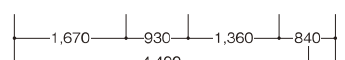
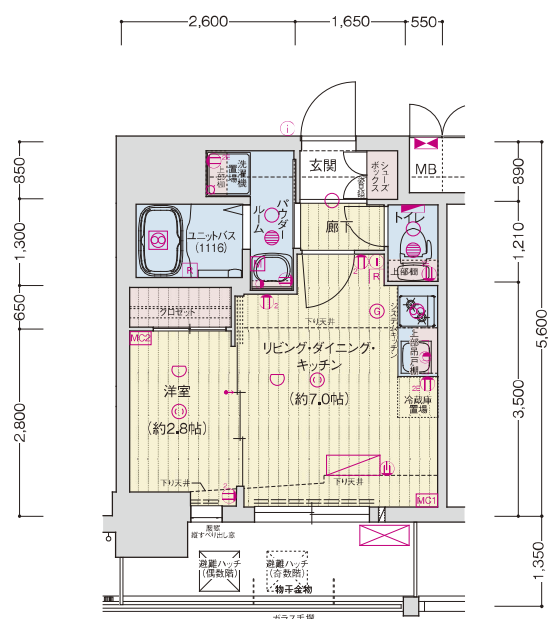
■Bタイプ部分図(4・5・8・9・12・13階)

- <凡例>
- ロンコンセント
 - 2口コンセント
 - アース付2口コンセント
 - エアコン用コンセント
 - マルチメディアコンセント (埋込型Wi-Fi用)
 - マルチメディアコンセント
 - インターホン(玄関)
 - インターホン(子機)
 - 引掛シーリング
 - ダウンライト
 - グラケット照明
 - 壁下灯
 - 防湿知照
 - 分電盤
 - 給湯器
 - レンゾフール
 - 浴室暖房換気乾燥機
 - 乾燥機
 - 排水口
 - 水栓
 - 混合水栓
 - ▲ シower
 - 給湯器リモコン
 - 浴室暖房換気乾燥機リモコン
 - カーテシレール(W)
 - エアコン(室内機)
 - エアコン(室外機)
 - MB マーケティング
 - PS バイパス
 - 給気口2段

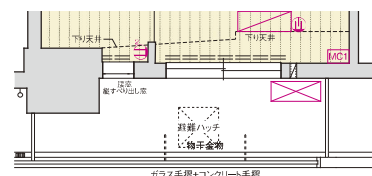
C type 1LDK

住居専有面積 / 26.88㎡
バルコニー面積 / 5.94㎡

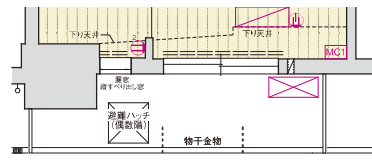
Scale: 約1/80 部分図: 約1/80



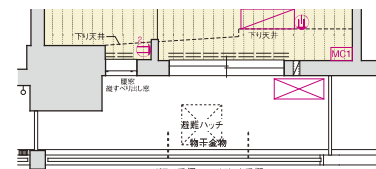
■Cタイプ



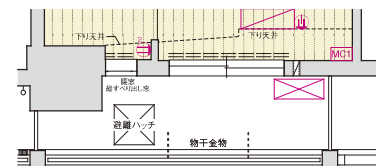
■Cタイプ部分図(3・4・8・12階)



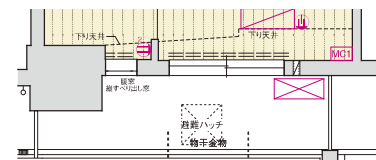
■Cタイプ部分図(2階)



■Cタイプ部分図(7・11階)



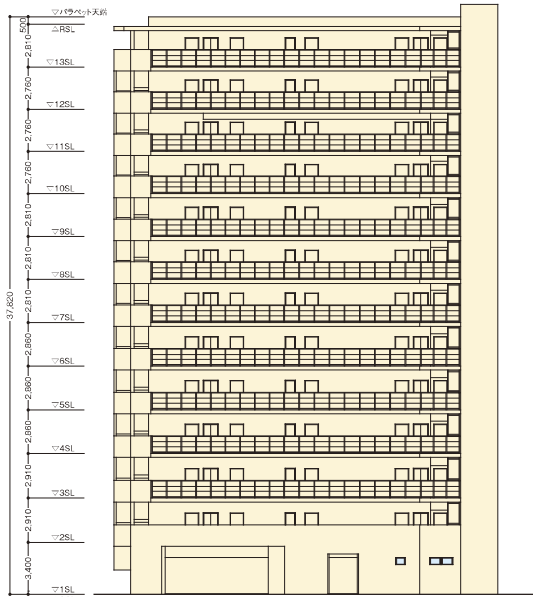
■Cタイプ部分図(6・10階)



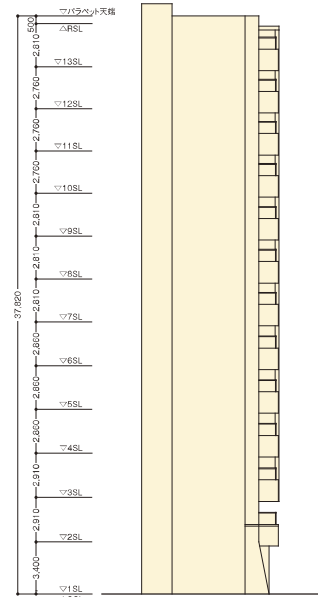
■Cタイプ部分図(5・9・13階)

- <凡例>
- ロンコンセント
 - 2口コンセント
 - アース付2口コンセント
 - エアコン用コンセント
 - マルチメディアコンセント (埋込型Wi-Fi用)
 - マルチメディアコンセント
 - インターホン(玄関)
 - インターホン(子機)
 - 引掛シーリング
 - ダウンライト
 - グラケット照明
 - 壁下灯
 - 防湿知照
 - 分電盤
 - 給湯器
 - レンゾフール
 - 浴室暖房換気乾燥機
 - 乾燥機
 - 排水口
 - 水栓
 - 混合水栓
 - ▲ Shower
 - 給湯器リモコン
 - 浴室暖房換気乾燥機リモコン
 - カーテシレール(W)
 - エアコン(室内機)
 - エアコン(室外機)
 - MB マーケティング
 - PS バイパス
 - 給気口2段

OUTLINE & FINISHING LIST 概要・仕上表



■ 北立面図 (Scale About 1/350)



■ 西立面図 (Scale About 1/300)

■ 建築概要

名称	ソルテラスNAMBASouthフィール
所在地	大阪市浪速区東本町一丁目17-148,149
用途	Osaka Metro南海電気鉄道線沿線3号・南海高野線「今宮駅」徒歩5分、Osaka Metro御堂筋線・四つ橋線「大町駅」徒歩9分
地域・地区	商業地域・準防火地域・駐車場整備地区
敷地面積	412.42㎡
建築面積	180.62㎡
建築延床面積	1,751.20㎡
積率	39.65% (法定36.0%)
建築密度	43.80% (法定40%)
構造	鉄筋コンクリート造 地上13階建
戸数	60戸
販売戸数	60戸
建築確認番号	第OKBC21CO-02214号(令和3年12月24日)
私道負担	無し
間取	1R,1LDK
住居専有面積	22.07㎡~28.46㎡
バルコニー面積	3.07㎡~6.18㎡
分譲後の権利形態	土地は全所有権に対する各戸専有面積の割合による敷地権(所有権)の共有、建物の専有部分は、各区分所有者による区分所有、その他共有部分は、区分所有者全員が
管理形態	区分所有者全員で管理組合を設立し、管理組合より管理受託者株式会社「ソルテラス」へ委託、巡回管理方式
管理方式	通称
建築年月	2023年4月下旬(予定)
引渡し可能年月	2023年7月上旬(予定)
事業主	株式会社TRUYOMI
販売	株式会社ロード
設計・監理	一級建築士事務所スグ建設株式会社
構造設計	株式会社T&N建築構造事務所
施工会社	スグ建設株式会社
管理会社	株式会社ソルテラス
建築監理	管理事務所
宅地建物取引業法	株式会社日本住宅保証検査機構

■ 共用部分 設備概要

電気	関西電力株式会社
ガス	大阪ガス株式会社
給水	市営水道
排水	公共下水道へ直接排水
防災・防犯	オートロックシステム・防犯カメラ・共同住宅用自動火災報知設備・非常用照明・誘導灯・非常用コンセント設備(1~13階のみ)・共同住宅用スプリンクラー設備(1~13階のみ)・消火器・連絡通路管設備(1~13階・既備)・避難ハッチ・避難誘導設備
ゴミ処理エレベーター	敷地内ゴミ集積場 9人乗1房(50m/min) 突出型設置
遊歩機	2台(屋内前面)
自転車置場	60台(屋内スライドラック60台)
バイク置場	2台(屋内前面)
ミーティング場	3台(屋内前面)
その他	メールボックス・宅配ボックス・掲示板・オートロック操作盤設置

■ 設備概要(専有部分)「1K」

電気	戸別メーター
ガス	戸別メーター
給水	戸別メーター(キッチンユニット・バスルーム・洗面洗面化粧台・トイレ・洗濯機置場に給水)
給排水	ガス給湯器(16号)によりキッチンユニット・バスルーム・洗面洗面化粧台に給湯
換気	バスルームに浴室暖房換気乾燥機
防災・防犯	ドアスコープ・ドアガード・共同住宅用自動火災報知設備・共同住宅用スプリンクラー設備(1~13階のみ)・オートロックシステム・防犯カメラ・共同住宅用自動火災報知設備・非常用照明・誘導灯・非常用コンセント設備(1~13階のみ)・共同住宅用スプリンクラー設備(1~13階のみ)・消火器・連絡通路管設備(1~13階・既備)・避難ハッチ・避難誘導設備
冷暖房設備	洋室にエアコン1基設置
照明設備	玄関にオートライト、廊下・トイレ・バルコニー・バスルーム・キッチンユニット・洗面洗面化粧台・洋室(一部クイックチェンジ)に照明器具、洋室に引掛けシーリング設置
テレビ	洋室にテレビアクトレック設置
インターネット	株式会社「なぐネットコミュニケーションズ」(COA)光1Gbpsサービスにより対応(※管理組合による一括契約)
キッチン	キッチンユニット(21)ガスコンロ・シンク・レンジ・オーブン付インターホン付サマーモ式混合水栓・ハンドシャワー付サマーモ式混合水栓・鏡・収納棚・カウンター・ランドリ・パイプ設置
バスルーム	ユニットバス(浴室暖房換気乾燥機・ハンドシャワー付サマーモ式混合水栓・鏡・収納棚・カウンター・ランドリ・パイプ設置)
トイレ	洋風便器(温水洗浄便器付)・ペーパーホルダー・タオル掛・棚板設置
パウダールーム	洗面洗面化粧台(タオル掛付)設置
洗濯機置場	防水パン(60×60)・水栓・棚板設置
その他	シューズボックス

■ 設備概要(専有部分)「1LDK」

電気	戸別メーター
ガス	戸別メーター
給水	戸別メーター(キッチンユニット・バスルーム・洗面洗面化粧台・トイレ・洗濯機置場に給水)
給排水	ガス給湯器(16号)によりキッチンユニット・バスルーム・洗面洗面化粧台に給湯
換気	バスルームに浴室暖房換気乾燥機
防災・防犯	ドアスコープ・ドアガード・共同住宅用自動火災報知設備・共同住宅用スプリンクラー設備(1~13階のみ)・オートロックシステム・防犯カメラ・共同住宅用自動火災報知設備・非常用照明・誘導灯・非常用コンセント設備(1~13階のみ)・共同住宅用スプリンクラー設備(1~13階のみ)・消火器・連絡通路管設備(1~13階・既備)・避難ハッチ・避難誘導設備
冷暖房設備	リビング・ダイニング・キッチンにエアコン1基設置
照明設備	玄関にオートライト、廊下・トイレ・パウダールーム・バスルーム・キッチンユニット・洗面洗面化粧台・洋室(一部クイックチェンジ)に照明器具、洋室に引掛けシーリング設置
テレビ	リビング・ダイニング・シアターに設置
インターネット	株式会社「なぐネットコミュニケーションズ」(COA)光1Gbpsサービスにより対応(※管理組合による一括契約)
キッチン	キッチンユニット(21)ガスコンロ・シンク・レンジ・オーブン付インターホン付サマーモ式混合水栓・ハンドシャワー付サマーモ式混合水栓・鏡・収納棚・カウンター・ランドリ・パイプ設置
バスルーム	ユニットバス(浴室暖房換気乾燥機・ハンドシャワー付サマーモ式混合水栓・鏡・収納棚・カウンター・ランドリ・パイプ設置)
トイレ	洋風便器(温水洗浄便器付)・ペーパーホルダー・タオル掛・棚板設置
パウダールーム	洗面洗面化粧台(タオル掛付)設置
洗濯機置場	防水パン(60×60)・水栓・棚板設置
その他	シューズボックス

■ 内部仕上表(専有部分)「1K」

室名	床	巾手	壁	天井	備考
玄関	ホモジニアスタイル	木製巾手	ビニルクロス	ビニルクロス	上板・衝動音・シューズボックス・人感センサー・照明器具
廊下	フロアリング	ソフト巾手	ビニルクロス	ビニルクロス	キッチンユニット
洋室	フロアリング	ソフト巾手	ビニルクロス	ビニルクロス	カーテンレール(W)、エアコン
バスルーム			ユニットバス(1014サイズ)		
パウダールーム	CFシート	ソフト巾手	ビニルクロス	ビニルクロス	棚板
トイレ	CFシート	ソフト巾手	ビニルクロス	ビニルクロス	棚板
クローゼット	フロアリング	ソフト巾手	ビニルクロス	ビニルクロス	鏡箱、ハンガーパイプ

■ 内部仕上表(専有部分)「1LDK」

室名	床	巾手	壁	天井	備考
玄関	ホモジニアスタイル	木製巾手	ビニルクロス	ビニルクロス	上板・衝動音・シューズボックス・人感センサー・照明器具
廊下	フロアリング	ソフト巾手	ビニルクロス	ビニルクロス	キッチンユニット
リビング・ダイニング・キッチン	フロアリング	ソフト巾手	ビニルクロス	ビニルクロス	カーテンレール(W)、エアコン
洋室	フロアリング	ソフト巾手	ビニルクロス	ビニルクロス	カーテンレール(W)
バスルーム			ユニットバス(1116)		
パウダールーム	CFシート	ソフト巾手	ビニルクロス	ビニルクロス	棚板
トイレ	CFシート	ソフト巾手	ビニルクロス	ビニルクロス	棚板
クローゼット	フロアリング	ソフト巾手	ビニルクロス	ビニルクロス	鏡箱、ハンガーパイプ

■ 内部仕上表(共用部分)

室名	床	壁	天井	備考
風除扉	セラミックタイル	セラミックタイル	ジョリパット吹付	
エントランスホール	セラミックタイル	セラミックタイル、一部 大理石貼	ジョリパット吹付	
E.V.ホール	セラミックタイル	セラミックタイル	ジョリパット吹付	
宅配・メールコーナー	セラミックタイル	ジョリパット吹付(内部)、吹付タイル(外部)	ジョリパット吹付	メールボックス、宅配ボックス
管理事務室	長尺シート	不燃クロス貼	不燃クロス貼	
管理用トイレ	長尺シート	不燃クロス貼	不燃クロス貼	
案内・バイク・ミニバンの駐車場	コンクリートスラブ直挿え	吹付タイル	リシ吹付	スライドラック、2段ラック
ゴミ置場	コンクリートスラブ直挿え	吹付タイル	リシ吹付	
共用廊下	長尺塩ビシート	吹付タイル	リシ吹付	

■ 共用部分 外部仕上表

屋外	上	仕上
エントランスアプローチ	床	セラミックタイル 壁/衝動音
バルコニー	床	フッ素樹脂シート貼 壁/吹付タイル 手摺壁(外部)・5丁モザイクタイル、吹付タイル (内部)吹付タイル、ガラス手摺 天井/リシン吹付
E.V.ホール・共用廊下	床	フッ素樹脂シート貼 壁/吹付タイル 天井/リシン吹付 ガラス手摺
屋外遊歩階段	床	防水モルタル金目打挿え 壁/吹付タイル 手摺壁/吹付タイル 天井/リシン吹付
屋外駐車場	床	アスファルト舗装
遊歩機	床	アスファルト舗装