

ACCESS&LOCATION

周辺環境・アクセス

現地より南海本線・南海高野線

「**なんば**」駅まで徒歩**10**分
(約760m)

現地よりOsaka Metro 堺筋線・千日前線

「**日本橋**」駅まで徒歩**11**分
(約850m)

現地より近鉄難波線

「**近鉄日本橋**」駅まで徒歩**11**分
(約850m)

現地よりOsaka Metro 御堂筋線

「**なんば**」駅まで徒歩**11**分
(約870m)



なんば駅(約760m)



なんばパークス(約460m)



LIFE INFORMATION

暮らしの利便性を高める充実のライフスポット

SHOPPING	BANK	金融機関	MEDICAL	医療施設	OTHER	その他
ファミリーマート 日本橋四丁目店… 徒歩 3分 (約190m)	三菱UFJ銀行えびす町ATM… 徒歩 6分 (約440m)	大阪協栄信用組合 本店営業部… 徒歩 7分 (約520m)	佐久間医院… 徒歩 2分 (約100m)	医療施設	なんばCITY… 徒歩 6分 (約450m)	
ローソン 日本橋四丁目店… 徒歩 4分 (約250m)	大阪協栄信用組合 本店営業部… 徒歩 7分 (約520m)	りそな銀行 大阪恵美須出張所… 徒歩 8分 (約580m)	わたむら歯科… 徒歩 2分 (約130m)	医療施設	なんばパークス… 徒歩 6分 (約460m)	
業務スーパー 日本橋店… 徒歩 5分 (約280m)	りそな銀行 大阪恵美須出張所… 徒歩 8分 (約580m)	大阪シティ信用金庫日本橋支店… 徒歩 8分 (約640m)	わかこうかいクリニック… 徒歩 2分 (約160m)	医療施設	黒門市場… 徒歩 7分 (約490m)	
ライフ下寺店… 徒歩 5分 (約370m)	大阪シティ信用金庫日本橋支店… 徒歩 8分 (約640m)		愛染橋病院… 徒歩 5分 (約370m)	医療施設	浪速区役所… 徒歩10分 (約730m)	

※徒歩分は80mを1分(端数切り上げ)で算出しています。※掲載の所要時間は、通勤時を表示しております。
 ※電車所要時間は通勤時(7:30台~9:30台)平日・日中平常時(9:31台~16:30台)の最速2本以上で目的地へ到着する電車の内、最速の所要時間を表示しております。時間帯により所要時間は異なります。
 ※掲載の情報は2022年10月時点のものであり、今後変更になる可能性があります。
 ※南海電鉄ダイヤ検索調べ(2022年10月)※Osaka Metro時刻表検索調べ(2022年10月)※阪神電車時刻表検索調べ(2022年10月)

■貸主(代理) エイチアンドライフ グループ

M&Life エムアンドライフ 株式会社

〒553-0003 大阪府大阪市福島区福島5丁目16-15 [URL]https://m-and-life.com

TEL.06-6345-5530

[受付時間]9:00~18:00

SOL TERRACE Namba NEO

ソルテラス難波NEO

現地より南海本線・南海高野線

「**なんば**」駅まで
徒歩**10**分
(約760m)

現地よりOsaka Metro 堺筋線・千日前線

「**日本橋**」駅まで
徒歩**11**分
(約850m)

現地よりOsaka Metro 御堂筋線

「**なんば**」駅まで
徒歩**11**分
(約870m)

セキュリティ万全

非接触キーリーダーシステム

快適なネットライフ

インターネット無料

全室標準

エアコン付き

全**39**邸の
新築分譲仕様
賃貸マンション
日本橋に誕生





ENTRANCE HALL

エントランスホール

エントランスホール完成予想図

共用部設備 大切な毎日をしっかりサポートいたします。

非接触キーリーダーシステム

非接触キーでオートロックシステム解錠をコントロール。来訪者は、居住者からの承諾を得ないと入館できません。住戸内のカラーモニターで来訪者をチェックできます。

非接触キーリーダーに非接触キーを照合するとオートロックが解錠され、エントランス内に。



イメージイラスト



非接触キー



エントランス操作盤



image photo

つなぐネットコミュニケーションズが提供する光インターネット

高速! 大容量1Gbps



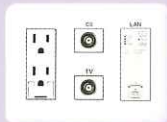
初期費用0円で
24時間使い放題

全戸加入方式【管理費込み】

簡単 お部屋のインターネット差込口にLANケーブルを接続するだけの簡単設定で、インターネットをご利用いただけます。

快適 データ送受信、最大1Gbpsの高速通信が24時間快適にご利用いただけます。

安心 回線・ISP一体型サービスなので、一貫した体制でお問い合わせやトラブルもスピーディーにサポート。



マルチメディアコンセント

敷地内に5台の防犯カメラ

不審者の侵入に対し、エントランスはもちろん、駐車場、駐輪場、エレベーターなど敷地内に設置しています。



屋外ドーム型カメラ



屋外固定カメラ

ダブルロック

鍵穴上下2ヶ所に設けたダブルロックを採用。ピッキングなどの不正解錠に対する防犯性を一段と高めました。



(参考写真)

TM型サムターン

ボタンを押さないと回せない防犯サムターンや、バールなどの工具を用いた強引なこじ開けを抑制する鎌式デッドボルト錠で、防犯性を高めます。



(参考写真)

リバーシブルデインブルキー

表裏どちらを挿入しても使用できます。膨大な鍵違い数があり、不正な複製やピッキングなどに効果を期待できます。



(参考写真)

エレベーター内に防犯カメラ

エレベーター内に防犯カメラを設置し、防犯対策を強化しています。深夜の帰宅などでも安心してエレベーターを利用できます。



宅配ボックス

宅配業者が荷物を配達した際、届け先が不在だった場合に荷物を預けておくことができます。24時間いつでも受け取れ安心して外出できます。



メールボックス

シンプル&クールなデザインのメールボックスは大型メール便も一発ポストイン!住居者円エントランスホール内から郵便物を受け取れます。



TVカラーモニター付きインターホン

エントランスの来訪者を音声と映像で確認してからオートロックを解錠できるTVカラーモニター付インターホン。エントランスと住戸玄関のダブルチェックで防犯効果が高まります。
※映像はエントランスのみです。



(参考写真)

住居設備 心地よい毎日を支える。機能性に優れた先進の設備・仕様。

KITCHEN (キッチン)



人造大理石天板/汚れにくくキズつきにくい



シンク H420×W450 (mm)



シングルレバー水栓



キッチンレンジフード
ホーロー整流板付



2口ガスコンロ
ステンレストッププレート420 (mm)



耐震ラッチ付吊戸棚



レール引手

OTHERS (その他)



エアコン付き

BATHROOM (バスルーム)



全タイプ
1116
サイズ

やさしいFRPを採用

耐久性

軽くて強いのでユニットバスルームの床・バスタブなどの素材に適しています。丈夫な上、サビ・カビに強く長持ち。メンテナンスサイクルが長く、経済的です。

清掃性

表面硬度が高く、傷つきにくい。美しく清潔な印象も長く保て、汚れも落としやすく、お掃除もラクラクです。

素材感

FRPはタイルと比較して熱伝導率が1/5と低いため、温もりのある心地よい浴室です。

ドライクリンフロア 乾燥性 清掃性

従来製品と比較して排水性能を高めた新・洗い場パターンを採用。荒い場面の乾燥時間が短縮されますので、汚れの元となる水たまりがでにくく、清潔なバスルームを維持できます。



入浴直後

※効果を維持するためには床面の清掃が必要です。

水が消え始めます。

水たまりがでにくく

乾燥しやすい状態となります。



浴室乾燥機

ユニット構造

浴槽と洗い場を一体しているため、面倒な浴槽下の清掃が不要で清潔な構造です。

SANITARY UNIT (洗面室)



人造大理石カウンター (SPO型)



シングルスプレー混合栓



2面鏡



・電球型蛍光灯ランプ (12W)
・くもり止めヒーター
・コンセント (1200W)

TOILET (トイレ)

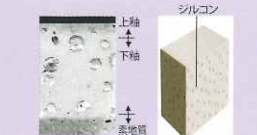


しっかり洗浄

上から100%流して汚れをしっかりと洗浄。便器底のゼット口から出る洗浄水を無くし、上から100%ぐるりと流す強力な洗浄方式により、便器内の汚れをまるごと洗い流します。



Lセレクション



ハイパーセラミック
高硬度のジルコンを釉薬の表面まで含んでいるので、キズがつきにくく、陶器の美しさを長く保てます。



本体スライド着脱
掃除ラクラク。

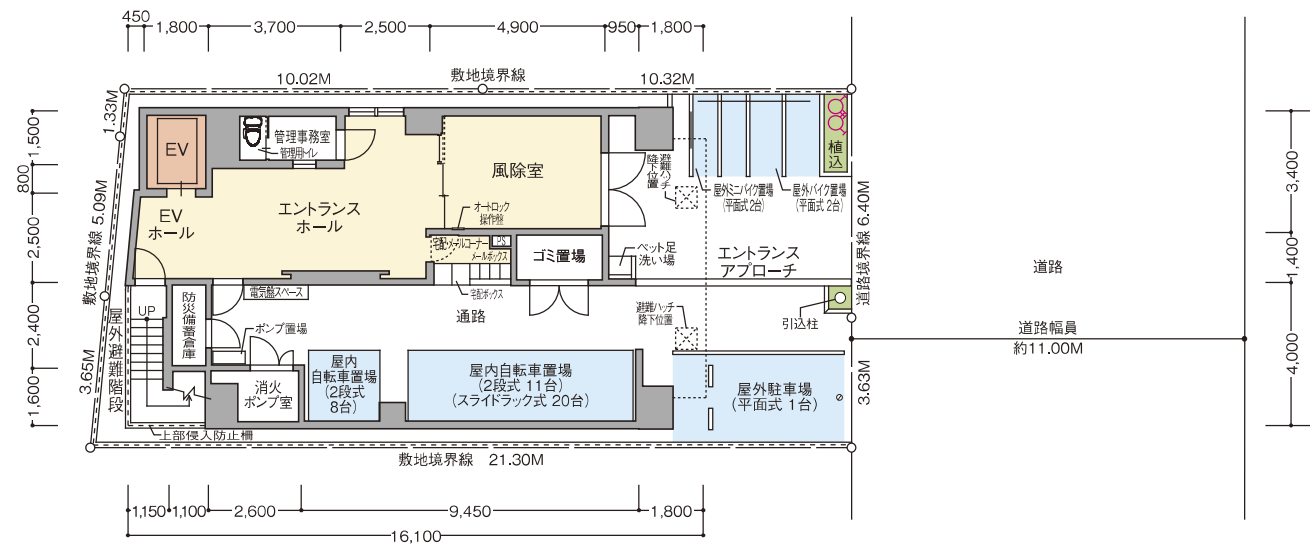
キレイ便座
つなぎ目をなくし、さら
に便座裏は防汚素材
で、サッとひと拭き、お
掃除ラクラク。

ウォッシュレット
冬場の使用や清潔
好きな人には満足し
ていただけます。

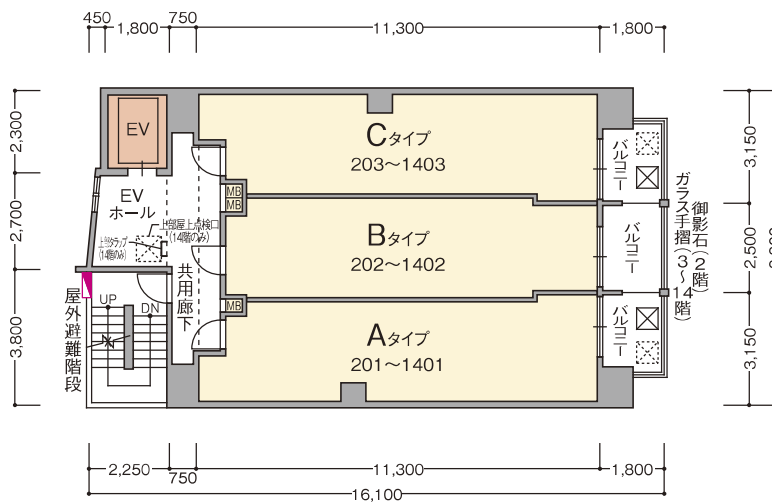
物件概要◎名称/ソルテラス難波NEO◎所在地/大阪市浪速区日本橋4丁目34-3-3◎交通/南海本線・南海高野線「なんば」駅徒歩10分、Osaka Metro 堺筋線・千日前線「日本橋」駅徒歩11分、近鉄難波線「近鉄日本橋」駅徒歩11分、Osaka Metro 御堂筋線「なんば」駅徒歩11分◎構造/鉄筋コンクリート構造地上14階建て◎間取り/1DK (専有面積29.86㎡・32.57㎡※MB・PS含む)◎総戸数/39戸◎全体敷地面積/208.84㎡◎用途地域/商業地域◎建蔽率/80%◎容積率/600%◎竣工予定/2023年3月末予定◎入居開始予定/2023年3月末予定◎貸主(代理)/エムアンドライフ株式会社

FLOORPLAN 敷地配置図・各階平面図

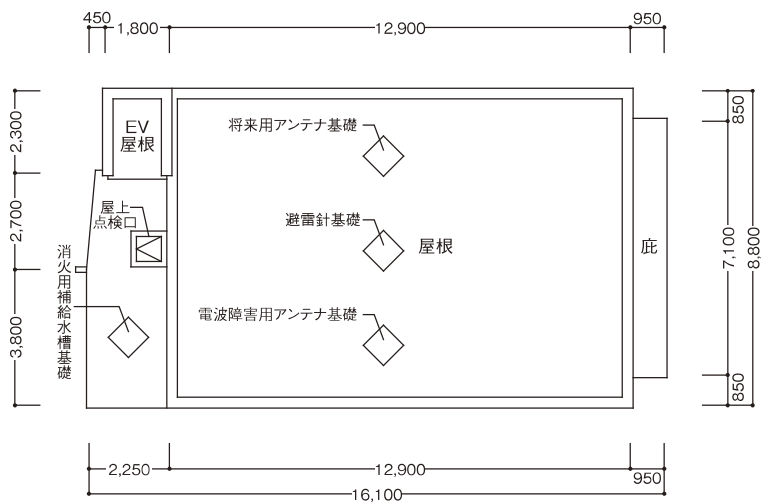
SCALE:約1/200



敷地配置図・1階平面図



2~14階平面図



屋上階平面図

- 凡例
- 連結送水管送水口
 - 上下式バリカー
 - 連結送水管放水口(3~14階のみ)
 - ⊠ 避難ハッチ(偶数階)
 - ⊡ 避難ハッチ(奇数階)

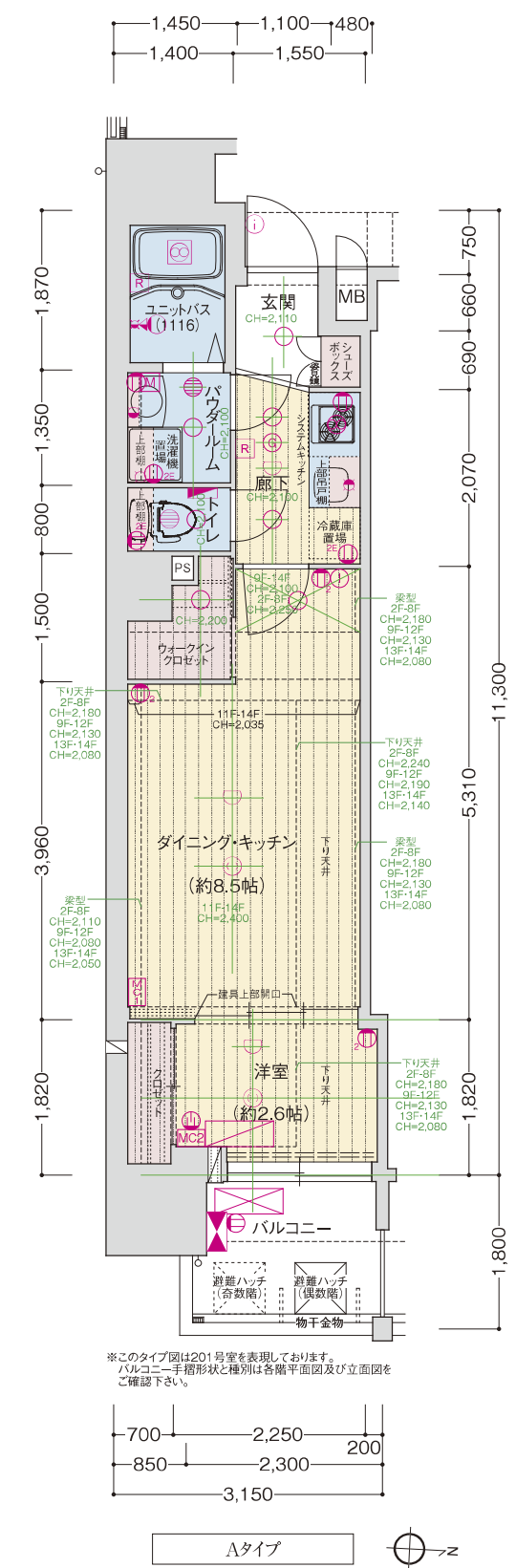
ROOM PLAN ルームプラン

SCALE:約1/80

A type
1DK

住居専有面積
32.57㎡
※MB含む

バルコニー面積
4.14㎡



※このタイプ図は201号室を表現しております。
バルコニー手摺形状と種別は各階平面図及び立面図を
ご確認ください。

- <凡例>
- ①1口コンセント
 - ②2口コンセント
 - Ⓜ アース付2口コンセント
 - Ⓜ エアコン用コンセント
 - Ⓜ マルチメディアコンセント(埋込型Wi-Fiルーター付)
 - Ⓜ マルチメディアコンセント
 - Ⓜ インターホン(親機)
 - Ⓜ インターホン(子機)
 - Ⓜ 引掛シーリング
 - ダウンライト
 - ブラケット照明
 - 熱感知器
 - 分電盤
 - Ⓜ レンジフード
 - Ⓜ 浴室暖房換気乾燥機
 - Ⓜ 副吸込口
 - 水栓
 - 混合水栓
 - Ⓜ シower付混合水栓
 - Ⓜ 給湯器リモコン
 - Ⓜ 浴室暖房換気乾燥機リモコン
 - MB メーターボックス
 - PS パイプスペース
 - Ⓜ エアコン(室内機)
 - Ⓜ エアコン(室外機)
 - Ⓜ クーラーズリブ+給気口(2段)
 - Ⓜ 給気口(2段)
 - Ⓜ ガス漏れ警報器台座のみ
 - Ⓜ 給湯器

ROOM PLAN ルームプラン

SCALE:約1/80

Btype

1DK

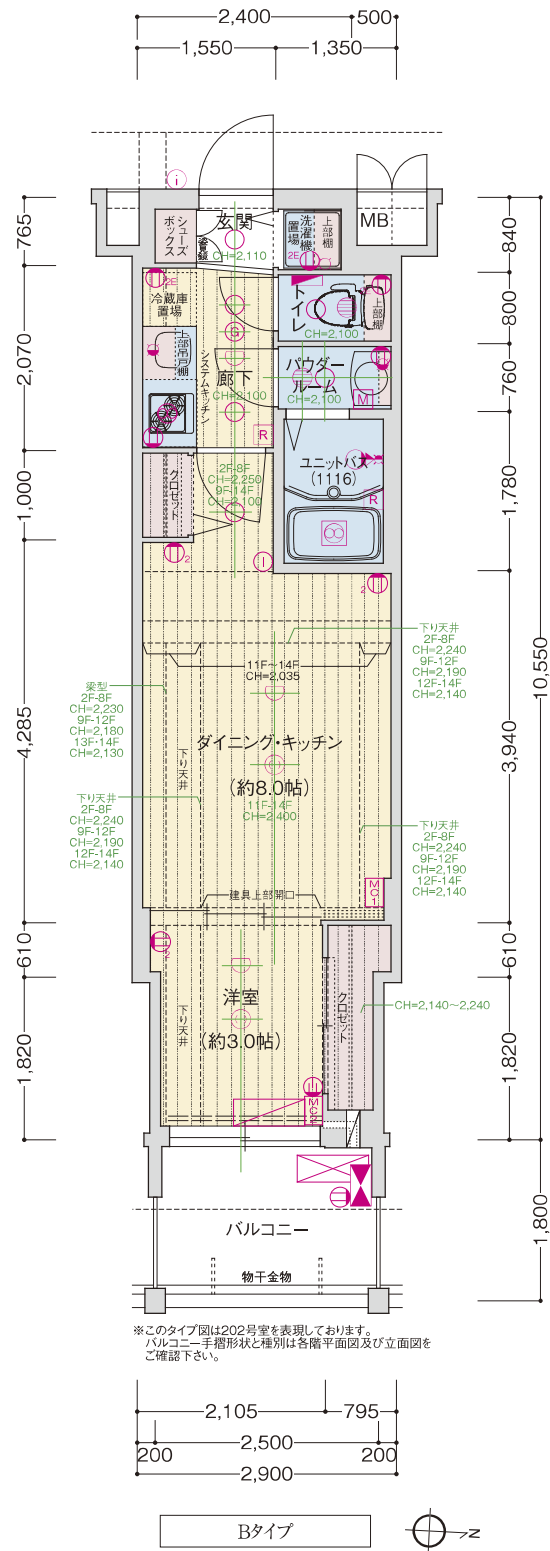
住居専有面積

29.86㎡

※MB含む

バルコニー面積

4.50㎡



※このタイプ図は202号室を表現しております。
バルコニー手摺形状と種別は各階平面図及び立面図をご確認ください。

Bタイプ

ROOM PLAN ルームプラン

SCALE:約1/80

Ctype

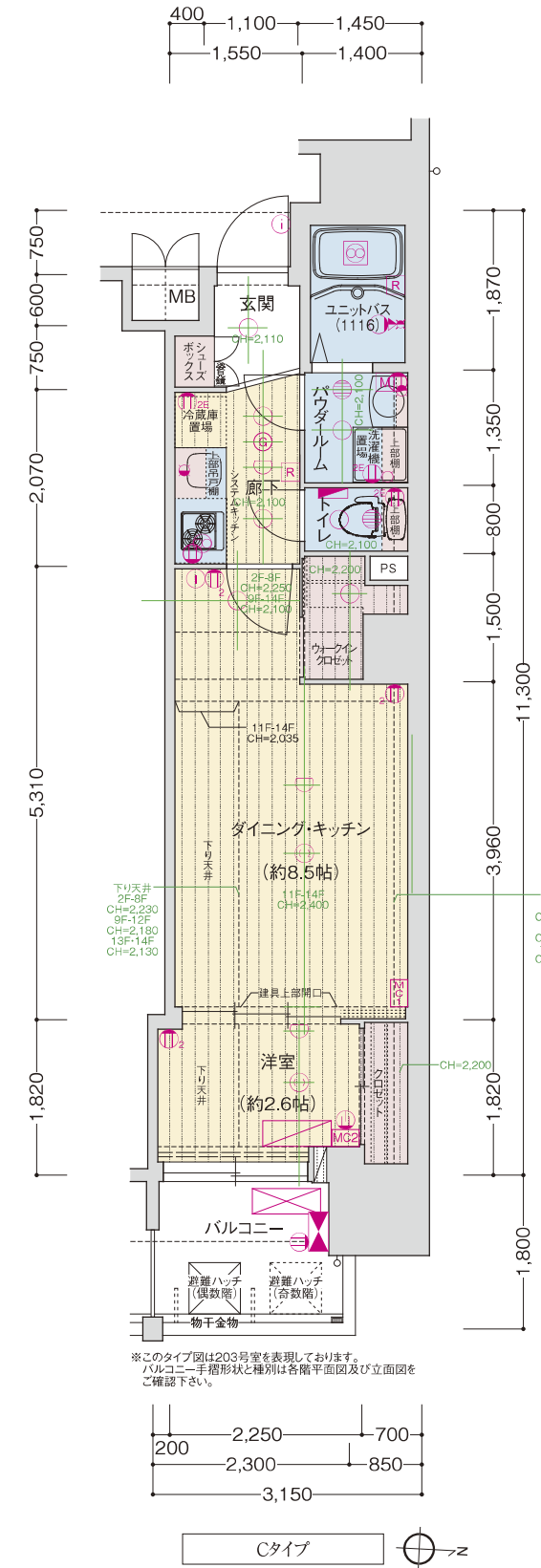
1DK

住居専有面積

32.57㎡

バルコニー面積

4.14㎡



※このタイプ図は203号室を表現しております。
バルコニー手摺形状と種別は各階平面図及び立面図をご確認ください。

Cタイプ

- <凡例>
- 1口コンセント
 - 2口コンセント
 - アース付2口コンセント
 - エアコン用コンセント
 - マルチメディアコンセント
 - マルチメディアコンセント(埋込型Wi-Fiルーター付)
 - インターホン(親機)
 - インターホン(子機)
 - 引掛シーリング
 - ダウンライト
 - ブラケット照明
 - 熱感知器
 - 分電盤
 - レンジフード
 - 浴室暖房換気乾燥機
 - 副吸込口
 - 水栓
 - 混合水栓
 - シャワー付混合水栓
 - 給湯器リモコン
 - 浴室暖房換気乾燥機リモコン
 - MB
 - メーターボックス
 - PS
 - パイプスペース
 - エアコン(室内機)
 - エアコン(室外機)
 - クーラーズリブ+給気口(2段)
 - 給気口(2段)
 - ガス漏れ警報器台座のみ
 - 給湯器

- <凡例>
- 1口コンセント
 - 2口コンセント
 - アース付2口コンセント
 - エアコン用コンセント
 - マルチメディアコンセント
 - マルチメディアコンセント(埋込型Wi-Fiルーター付)
 - インターホン(親機)
 - インターホン(子機)
 - 引掛シーリング
 - ダウンライト
 - ブラケット照明
 - 熱感知器
 - 分電盤
 - レンジフード
 - 浴室暖房換気乾燥機
 - 副吸込口
 - 水栓
 - 混合水栓
 - シャワー付混合水栓
 - 給湯器リモコン
 - 浴室暖房換気乾燥機リモコン
 - MB
 - メーターボックス
 - PS
 - パイプスペース
 - エアコン(室内機)
 - エアコン(室外機)
 - クーラーズリブ+給気口(2段)
 - 給気口(2段)
 - ガス漏れ警報器台座のみ
 - 給湯器