



SOL  
TERRACE  
*Saga Arashiyama*

ソルテラス嵯峨嵐山

■事業主



宅地建物取引業免許番号:国土交通大臣免許(1)第10468号  
加盟団体:(公社)全日本不動産協会

**TUKUYOMI**  
HOLDINGS

株式会社 TUKUYOMI HOLDINGS

■京都本社  
〒605-0046 京都市東山区三条通東分木町280番地 TUKUYOMI Bldg  
TEL.075-366-5486 FAX.075-366-5487

■大阪本店  
〒541-0053 大阪市中央区本町1-6-16 いちご堺筋本町ビル5階  
TEL.06-6755-8000 / FAX.06-6755-8002

<https://tuku-yomi.co.jp>



歴史と文化を継承する地に華やぐ刻を。

# KYOTO AREA 京都

JR西日本エリアでは大阪に次いで2番目に乗降客数が多い京都の玄関口。

2012年の開園以来、人気を集める京都水族館、2019年3月に開業したJR嵯峨野線の「梅小路京都西」駅やさらには京都市中央卸売市場第一市場の施設整備によって生まれた敷地に「ホテルエミオン京都」、[(仮称)京の食と職の商業拠点]からなる大型複合ビルが計画されています。



# 二条城 NIJOJO AREA

桃山文化の粋を極めた優美・荘厳な二条城を借景に利便性の富んだ二条城エリア。

中京区の象徴のひとつ、世界文化遺産「二条城」を中心に、京都の歴史を色濃く感じられる一方で、京都人の日常生活が垣間見える二条城エリア。大学関係施設も多く、近年は駅周辺の様々な開発が進むと同時に、大型商業施設や大学院などが建設され、さらに注目が集まっています。



JR嵯峨野線「嵯峨嵐山」駅より  
**「京都」駅へ直通12分**  
 現地よりJR嵯峨野線(山陰本線)「嵯峨嵐山」駅へ徒歩11分、「嵯峨嵐山」駅から「京都」駅へ直通12分(合計23分)

JR東海道新幹線「京都」駅より  
 「名古屋」駅へ34分※1 「東京」駅へ2時間9分※1  
 「博多」駅へ2時間43分※1 「鹿児島中央」駅へ4時間12分※2  
 ※1 のぞみ利用 ※2 さくら利用、新大阪で乗換。乗換・待ち時間を含む。

JR嵯峨野線「嵯峨嵐山」駅より  
**「二条」駅へ直通7分**  
 現地よりJR嵯峨野線(山陰本線)「嵯峨嵐山」駅へ徒歩11分、「嵯峨嵐山」駅から「二条」駅へ直通7分(合計18分)  
 ※電車所要時間は平日の通勤時(7:00~9:30)の内、2本以上ある最速の所要時間を表示しています。



# ARASHIYAMA AREA 嵐山

四季折々の風情ある景色で、訪れる人を楽しませてくれる景勝地。

平安時代より皇族・貴族の別荘地として栄え、たくさんの貴族文化に華やいだ嵐山。桂川にかかる渡月橋を中心に、由緒ある寺院や神社が点在。世界遺産・天龍寺の回遊式庭園や竹林の小径などの名所では、春爛漫の桜景色から凩と透き通るような冬の雪景色まで、1年を通して四季折々、名所それぞれの美しい風景が広がります。





## ACCESS

京都駅へダイレクトにアクセス、  
JRで大阪方面へのアクセスも可能にする利便。

現地より京福嵐山本線

「鹿王院」駅へ徒歩4分  
(約320m)

現地よりJR嵯峨野線(山陰本線)

「嵯峨嵐山」駅へ徒歩11分  
(約850m)

JR嵯峨野線(山陰本線)「嵯峨嵐山」駅から

「二条」駅へ7分、「京都」駅へ12分

※徒歩分は80mを1分(端数切り上げ)、自転車分は300mを1分(端数切り上げ)で算出しています。  
※掲載の電車所要時間は平日の通勤時(7:30~9:30)に目的地へ到着する電車の内、2本以上ある最速の所要時間を表示しております。所要時間には乗換え、待ち時間を含んでおります。時間帯により所要時間は異なります。  
※掲載の情報は2023年10月時点のものであり、今後変更になる可能性があります。  
※JR西日本 時刻表検索画面(2023年10月)



## 揺るぎない価値の証明。数々のデータが語る資産性。

約73万人ものサラリーマン・OLが働く街、京都市。さらに、日に45万人超の多くの人々が往来。◆京都駅の乗降客数  
高まるオーナーズマンションへの期待感。

◆京都府には数多くの一流企業の本社が集まり、  
安定した賃貸需要が見込める。

- ・オムロン(株)
- ・京セラ(株)
- ・(株)京都銀行
- ・三洋化成工業(株)
- ・(株)鳥津製作所
- ・(株)ジェス・ユアサコーポレーション
- ・(株)ニッセンホールディングス
- ・ニデック(株)
- ・任天堂(株)
- ・ローム(株)
- ・(株)ワコールホールディングス

□京都市/右京区の事業所・従業者人口データ

	事業所数	従業者数
京都市	67,866	739,305
右京区	7,015	71,045

京都市内の事業所数/従業者数  
約6.7万社/約73万人  
※2021年度経済センサス

◆京都市内には、一流大学が集結。  
継続的な賃貸需要が期待できる。

- ・京都大学
- ・京都教育大学
- ・京都工芸繊維大学
- ・京都市立芸術大学
- ・京都府立大学
- ・京都府立医科大学
- ・京都外国語大学
- ・京都産業大学
- ・京都女子大学
- ・京都薬科大学
- ・同志社大学
- ・同志社女子大学
- ・立命館大学
- ・龍谷大学 etc.

□京都市内の各種学校数

大学数	国立/3校	公立/3校	専修学校数	公立/1校	私立/51校
短大数	7校	私立/7校	各種学校数	42校	私立/42校

※2022年 京都市統計ポータル

◆京都駅の乗降客数  
合計 454,727人/日  
※2021年度 京都市統計書を基に算出

東海道新幹線	38,635人/日
JR東海道本線	260,586人/日
近鉄線	2,608人/日
京都市営地下鉄	82,898人/日

※東海道新幹線、JR東海道本線の乗降客数は、京都市の内外乗降人員数を除いた乗降客数(乗降客数)を算出した乗降客数となります。

◆全国/京都市全体/  
京都市右京区の  
世帯データ

右京区の実に半数以上が  
単身世帯。

京都市内でも非常に高い単身世帯比率。

	世帯総数	単身世帯数	単身世帯率
全国	55,704,949	21,151,042	37.96%
京都市	728,744	350,775	48.13%
右京区	60,593	34,157	56.37%

※2022年11月30日公開 国勢調査より

## LIFE INFORMATION

- SHOPPING ショッピング施設  
セブンイレブン 嵯峨車折神社前店・徒歩 3分(約 220m)  
セブンイレブン 鹿王院駅前店……徒歩 5分(約 360m)  
フレスコ SAGA店……徒歩 5分(約 360m)  
エムジーション嵯峨車折店……徒歩 9分(約 660m)
- BANK 金融機関  
京都銀行 嵯峨支店 鹿王院 ATM・徒歩 5分(約 340m)  
京都中央信用金庫 鹿王院ATMコーナー・徒歩 5分(約 390m)  
京都銀行 嵯峨支店……徒歩 8分(約 620m)  
京都中央信用金庫 嵐山支店……徒歩10分(約 770m)
- MEDICAL 医療施設  
てらそ医院……徒歩 2分(約 100m)  
中尾クリニック……徒歩 2分(約 110m)  
今村眼科クリニック……徒歩 2分(約 130m)  
名古歯科医院……徒歩 6分(約 450m)
- OTHER その他  
渡月橋……徒歩10分(約 790m)  
天龍寺……徒歩13分(約1,040m)  
嵐山モンキーパークわたやま……徒歩15分(約1,160m)  
野宮神社……徒歩19分(約1,460m)

# VIEW OF FACADE

輝きを増す街並みに際立つ、アーバンシックな佇まい。

華やかさと情緒が行き来する色彩ゆたかな街並みに、一線を画す洗練されたファサード。  
ベーシックな色調でありながら、外観にアクセントを与える木目調ルーバーとガラス手摺。異なる素材を交互に配置し、シンボリックな意匠を演出しています。



外観完成予想図

# ENTRANCE HALL

心地よい高揚感に包まれる、迎賓空間。

エントランスホールへ一歩踏み入ると洗練されたマテリアルの数々が優美さを演出し、  
迎賓の間としての品格を纏い、訪れた人々を優しく包み込みます。



エントランスホール完成予想図

※掲載の完成予想図は施工上の都合等により、建物の形状、色調等に変更が生じる場合がございます。

## COMMON AREA EQUIPMENT

住まう人の使い易さに  
配慮した共用設備・仕様。

### DELIVERY BOX

宅配ボックス

不在時の宅配物をお預かりする宅配ボックスを設置。24時間いつでも受け取れて、帰宅が遅い方や外出の多い方に重宝します。



(参考写真)

### AUTO LOCK SYSTEM

オートロックシステム

不要なセールスをシャットアウトする防犯性に優れたオートロックシステムを採用。安心して都市の暮らしを楽しめます。

### BICYCLE/MINI BIKE

自転車置場・ミニバイク置場

自転車置場49台、ミニバイク置場20台のスペースを確保。都心生活に欠かせない、日常の足を快適に利用できます。

### ENTRANCE HALL

エントランスホール

快い静けさが漂うエントランスホールは、都市の慌ただしさから解放され、プライベートな空間へ帰る時間を優雅に演出します。

### PARKING

駐車場

敷地内に屋内平面式2台分(内1台は来客用、内1台はサービス用)の駐車場を確保しました。

### MAIL BOX

メールボックス

オートロックを出ることなく郵便物を受け取れる便利なメールボックスを採用。防犯性にも優れています。



(参考写真)

### SECURITY CAMERA

防犯カメラ

防犯性を高める防犯カメラを共用部を含む敷地内・建物内に設置しています。



(参考写真)

(参考写真)



※室内完成予想図は、図面を基に作成したもので、色調・色彩・仕様等は実際とは多少異なります。※家具・調度品等は販売価格に含まれません。

# INNER DESIGN

上質な仕様と感性で魅せる空間パフォーマンス。

住空間のすみずみまで貫いたこだわり。

暮らしにジャストフィットする心地よさ、優れた機能とデザインが光る設備を厳選。

あなたが望む都市の快適ライフがきっと見つかる上質な居住空間を集約。

## ENTRANCE

高級感を感じる、デザイン性に優れた玄関ドアと多彩な安心・安全機能を装備。

ピッキングに強く耐久性にも優れたディンプルキーを採用し、こじ開けが難しいサムターンダブルロックとパール等によるこじ開けを抑制する鍵付デッドボルトで防犯面でも安心な玄関ドア。手荷物を持っているときなどでも、軽い力でスムーズに開閉できるプッシュアップドアハンドルを採用。センサーが人の気配を感知して自動的に点灯・消灯を行う便利なオートライトを玄関に設置。また、シューズボックスは小物から大物まで、たっぷり収納できるトールタイプをご用意。すっきりと整頓された玄関を演出します。



※掲載の写真はメーカー写真または他物件の写真で実際とは多少異なります。



※掲載の写真はメーカー写真または他物件の写真で実際とは多少異なります。

## KITCHEN

使いやすさとインテリア感覚を追求したシステムキッチン

ゆとりあるシステムキッチンは、美しく耐久性に優れた人造大理石の天板や2口ガスコンロを採用。また、調理器具などの収納に便利な吊戸棚も設け、快適なキッチン空間を演出します。



システムキッチン(参考写真)



ホーロー整流板付レンジフード(参考写真) ステンレスシンク(参考写真) ホーロートップ2口ガスコンロ(参考写真) 給湯器リモコン(参考写真)

## TOILET

清潔好きに嬉しい温水洗浄暖房便座付トイレ

温水洗浄暖房便座を設置したトイレで、特に冬場での使用や清潔好きな人には満足していただけます。また、予備のトイレトペーパーや洗剤などを置ける便利な棚を上部に設けました。



トイレリモコン(参考写真) トイレ(参考写真)

## CLOSET

お部屋をスッキリと演出するクロゼット

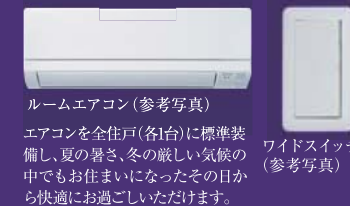
衣類や小物など、荷物をスッキリと収納できるので、お部屋も広くご利用いただけます。



クロゼット(参考写真)

## OTHERS

一年を通じて快適生活をキープ



※掲載の写真はメーカー写真または他物件の写真で実際とは多少異なります。

## BATHROOM

お手入れも簡単で、使い勝手のいいコンパクトフィット

シングルライフにうれしい、使い勝手の良いバスルーム。トイレと洗面を別々にしたセパレートタイプで、24時間換気機能付き浴室暖房換気乾燥機や収納棚などを装備。お手入れも簡単で、心身をリフレッシュしていただくためのうれしい配慮です。



バスルーム/1K・1DK(1014)(参考写真) ※1DKタイプのみ高温差湯機能付となります。

充実した1日の疲れを癒す、リラクゼーションを楽しむバスルーム

ゆったりと心身をリフレッシュできるようなトイレと洗面を別々にしたセパレートタイプのユニットバスです。24時間換気機能付き浴室暖房換気乾燥機を装備しており、予備暖房や入浴後の湿気除去に役立ちます。さらに、高温差湯機能も付いております。



バスルーム/1LDK(1116)(参考写真)



サーモスタット付混合水栓(参考写真) シャワーヘッド(参考写真) 浴室暖房換気乾燥機(参考写真) 浴室暖房換気乾燥機リモコン(参考写真)

## DRESSER

朝のシャンプーに便利な洗髪洗面化粧台

洗髪洗面化粧台は、小物がたっぷり収納できる鏡裏収納や見やすい鏡など使い勝手の良い仕様。時間のない朝のシャンプーも気軽にでき、お出かけ前のチェックに最適です。



ホーロー洗面ボウル/1K(参考写真) ホーロー洗面ボウル/1DK・1LDK(参考写真) 引出式シャワー付シンクスプレー混合栓(参考写真)

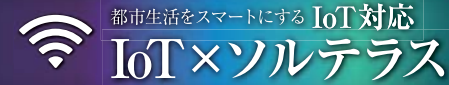


洗面化粧台(参考写真)

## Gg type PREMIUM PLAN SPEC



※掲載の写真はメーカー写真または他物件の写真で実際とは多少異なります。



## 快適な状態で家が迎えてくれる!! 未来型SMARTマンション

### SONY IoT対応「マルチファンクションライト」採用!

天井の照明ソケットに簡単設置、場所を取らないオールインワン型、月額0円のホームIoT製品です。これがあれば、ご利用中のテレビとエアコンがグレードアップ。

\*別売りのAmazon echo/Google Homeと連携させると、音声操作も可能です。  
\*グレードアップ: エアコンまたはテレビに対して曜日、時刻、温度・湿度センサーと連動した自動制御及び宅外からの遠隔操作。

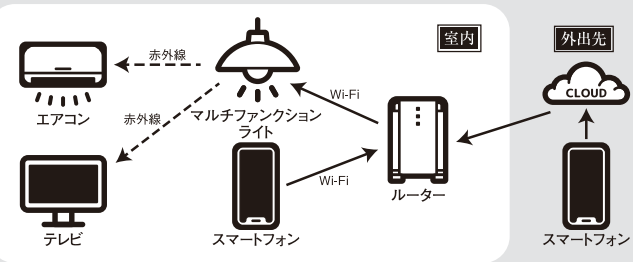


IoT対応マルチファンクションライト ※参考写真

より快適なシングルライフの為に。  
安心のセキュリティから  
快適なお目覚めまでをサポート。

スマートフォンアプリから宅内無線LANルーターを経由して接続、また、マルチファンクションユニットから照射される赤外線信号でエアコンやテレビをコントロールします。

不在中に人の動きを感じたら、お手持ちのスマートフォンに通知が来たり、帰宅する少し前にエアコンをオンにして快適な室温に。シングルライフがより快適で安心な暮らしになります。



留守中に人の動きを感じたら  
警告音発生&メールで通知



外出先から部屋の状態を確認して  
エアコンを遠隔操作



くつろぎの新提案  
天井から音楽でリラックス



起床15分前にエアコンと照明とテレビを  
タイマーで起動



帰宅が遅くなっても帰る直前に  
お部屋のライトを遠隔操作



手が離せない時でも  
テレビを起動



※照明、テレビなどのIoT対応機器および、スマートフォンは入居者様でご準備ください。

### つなぐネットコミュニケーションズの情報コンセント型無線LANルーター

つなぐネットコミュニケーションズが提供するUCOM光 レジデンスを全戸標準装備しております。マンションまで最大1Gbpsの高速回線光ファイバーを引き込み、棟内は上り下り共に1Gbpsの高速接続が可能です。無線LAN機能内蔵で、タブレット端末やスマートフォンといった無線LAN対応製品も簡単かつ快適にご利用いただけます。もちろん有線LANポートもご用意しております。



※ベストエフォートサービスの為、通信速度を保障するものではありません。  
※無線LANの電波は通信を保障するものではありません。

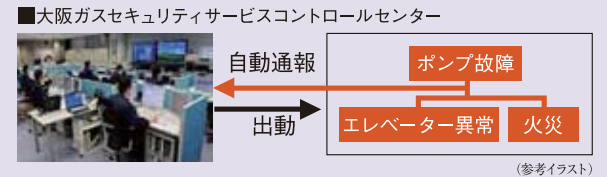


※掲載の写真は参考写真です。※一部CG加工を施しております。

## SECURITY



マンションを24時間体制で常に見守る緊急管理システムを導入。共用設備の故障や、火災などの非常時にはコントロールセンターへ情報が通知され、警備会社や警察・消防など各関係機関へ通知します。必要に応じて巡回スタッフが急行するなど安心の暮らしをお届けします。



### 非接触キーリーダーシステム

非接触キーでオートロックシステム解錠をコントロール。来訪者は、居住者からの承諾を得ないで入館ができません。住戸内のカラーモニターで来訪者をチェックできます。

非接触キーリーダーに非接触キーを照合するとオートロックが解錠され、エントランス内に。

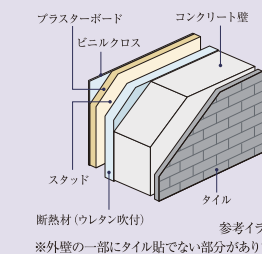
※風除室からエントランスホールへのオートドアのみの採用となります。



## STRUCTURE

### 住戸内断熱と結露対策を施した外壁

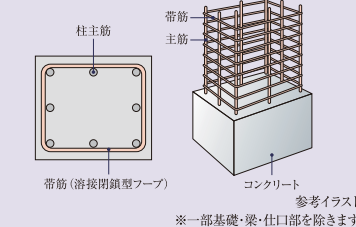
建物の外部に面する部分には、結露対策の断熱材を吹付。外気に接する壁の室内側に設けた発泡ウレタンと空気層による断熱が、冷気・熱気の侵入を抑え、室内の快適な環境を保ちます。



※外壁の一部にタイル貼でない部分があります。

### 柱を粘り強くして耐震性を高める溶接閉鎖型帯筋

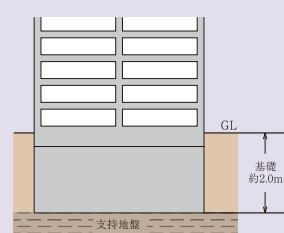
重要な構造体である柱の帯筋には、継ぎ目部分を溶接した溶接閉鎖型を採用。地震時にねばり強さを発揮します。躯体構造には強固な鉄筋コンクリート造とし、地震にしっかりと耐える構造を実現しています。



※一部基礎・梁・柱1部を除きます。

### 基礎

入念な事前地質調査を行い、安定した強固な支持地盤(地下約2.0m)で、建物を支えています。



※外構部・土間の一部コンクリートは除きます。

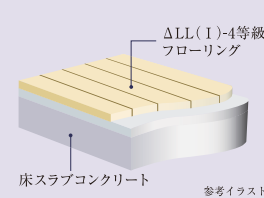
### 水セメント比

コンクリートは一般的にセメント・砂・砂利・水から形成されています。その強度を測る指標のひとつに、セメントに対する水の重量比を示す「水セメント比」が大きな要素とされています。通常、水セメント比の数値が低いほど、固まると空気の間隙が少なくなり密度の高いコンクリートになります。当マンションでは水セメント比を60%以下に設定し、密度を高め、コンクリートの中性化や表面劣化に対する抵抗力を高めています。

## INTERNALS

### フローリング

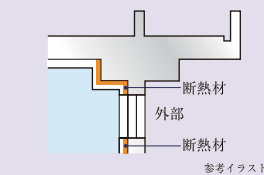
コンクリートスラブの上には、階下への生活音に配慮した遮音性能ΔLL(1)-4等級のフローリングを採用。プライバシーを保護します。



※参考イラスト

### 住戸内断熱&結露対策

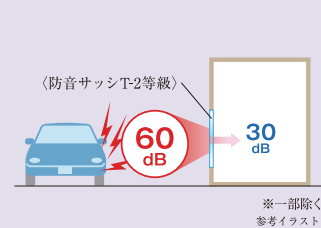
外気とふれあう外壁の壁面・柱・梁には、断熱材を吹きつけた上に、仕上げ材を貼りました。温度差によって発生する結露の防止に大きな効果をもたらしています。



※参考イラスト

### 防音サッシT-2等級(30等級)

外部からの音を抑え、心安らく静かな暮らしをお届けする遮音性に優れた防音サッシT-2(30等級)等級を採用しました。



※一部除く参考イラスト

### シックハウスに対応

最上級のF☆☆☆☆基準の建材を全居室のクロス、接着剤、床材に使用しています。シックハウス対策に配慮しました。

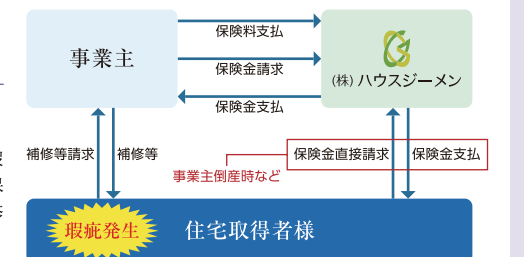
建築材料の区分	ホルムアルデヒドの発散	JIS/JASなどの表示記号	内装仕上の規制
建築基準法の規制対象外	少ない	F☆☆☆☆	制限なしに使える
第3種ホルムアルデヒド発散建築材料	↑ ↓	F☆☆☆	使用前積みが制限される
第2種ホルムアルデヒド発散建築材料		F☆☆	
第1種ホルムアルデヒド発散建築材料		FE2-F2又は表示なし	

※選定ホルマリン放出量に従って、F☆☆～F☆☆☆☆に区分して表示されます。F☆☆☆☆は建築基準法で規制する建材において、ホルムアルデヒドの放出量が一番少ない最上級のものです。

## DEFECT INSURANCE

### 瑕疵担保責任保険への加入(予定)

一部の建築業者・設計事務所により発覚した耐震強度の偽装など不祥事が続いたことを背景に、「特定住宅瑕疵担保責任の履行の確保等に関する法律(住宅瑕疵担保履行法)」が定められました。本物件は、住宅瑕疵担保責任保険に加入予定であり、本物件に瑕疵が判明した場合(事業主などが倒産した場合においても)、その補修費用等が保険金により補填される制度です。保険の加入にあたっては、施工の段階から検査が行われます。



※新築未使用での引渡しなど、保険の適用に条件がございます。

# LAND PLAN

敷地配置図・1階平面図 (Scale: 約1/250)

## DRAWING COLLECTION



拡大図

拡大図

### ■図面集を御覧いただくにあたっての共通事項

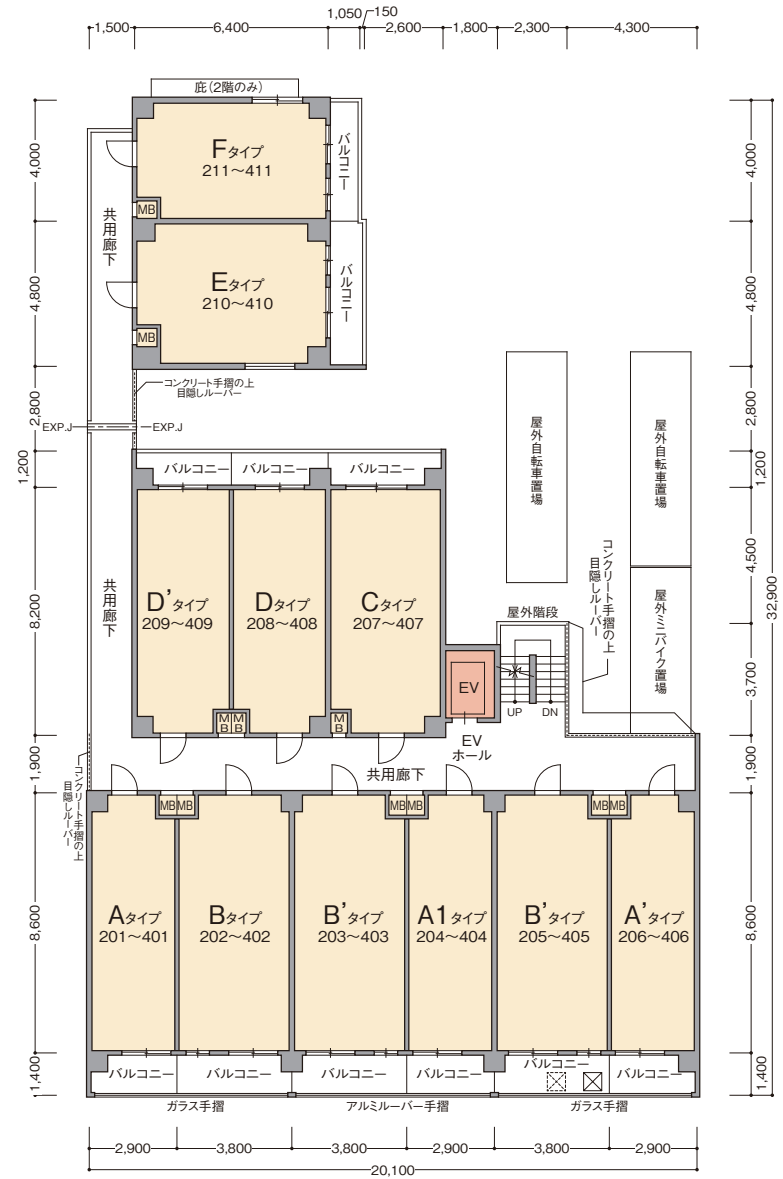
●この図面集は、宅地建物取引業法第35条に基づく契約書及び重要事項説明書の付属図面になります。ご購入の際はこの図面集を十分にご理解ください。なお、詳細は販売員にお尋ねください。●外観・仕様・仕上げ・避難ハッチ位置・エアコン室外機位置及び外構・植栽は実際とは寸法・位置に変更及び若干の差異が生じる場合がありますので、あらかじめご了承ください。●行政官庁の指導、施工上の都合及び改良などのため、やむを得ず建物・外構の設計・仕様・寸法・コンセント・照明器具などの設備の取付位置・形状などについて変更が生じる場合があります。予めご了承ください。(変更が生じた場合には竣工図書にて表示します。)●方位記号は若干誤差がある場合があります。正確な方位は、設計図書にてご確認ください。●隣接建物等の周辺環境は、現地にて十分ご確認ください。●隣接地には将来、合法的な建物が建つ場合がありますので、あらかじめご了承ください。●縮尺率は印刷の都合上多少差異が生じます。また、寸法に若干の差異が生じる場合がありますので、あらかじめご了承ください。●長さの単位は特記なき限りミリメートル(mm)で表示してあります。●敷地境界線・道路境界線・道路幅員等の寸法は、小数点第3位以下を切り捨てて、メートル(M)で表示してあります。●駐車場・ミニバイク置場は、車種により制限される場合があります。●自転車置場は、電動アシスト付自転車・大きなご付き自転車・チャイルドシート付きの自転車・車輪の太い自転車・三輪の自転車・補助車輪付自転車等の場合、ご利用不可能またはご利用しづらい場合があります。●タイル・石等の目地は省略してあります。●バルコニー・共用廊下・階段等の整備の位置についての詳細は設計図書にてご確認ください。●階段の段数は階高によって変わります。詳細は設計図書にてご確認ください。●共用廊下・階段・バルコニー等の手摺は表記なき場合はコンクリート手摺となります。●共用廊下等の形状は階により異なりますので、各階平面図にてご確認ください。●敷地・建物内には各種表示板・点検口・床下点検口・マンホール・各種樹・街灯・散水栓・通気管・その他の設備等が設置されますが、表記を省略してあります。●避難ハッチの位置は各階平面図にてご確認ください。●消防設備の保守・点検のため、係員が各戸に立ち入る場合があります。●建築基準法上及び行政指導・近隣との協議・プライバシー配慮の為、窓については網入り透明ガラス及び網入型板ガラス等になる場合があります。また、窓及びバルコニー部に目隠しパネル等が取り付けられる場合があります。●立面図ではアンテナ・避雷針・雨樋・消防設備配管等は省略してあります。●表示の面積は建築基準法による壁芯計算により算出しております。内法計算による登記面積は若干減少いたします。●パイプスペース(P.S)・メーターボックス(MB)は住居専有面積に含まれています。●室内の段差表示は省略してあります。●住戸内の柱型は住居専有面積及び帖数に含まれています。●各室の帖数表示は壁芯計算により1.62㎡を1帖に換算し、小数点第2位以下を切り捨てて表示してあります。●物干金物の位置は手摺形状により多少異なる場合があります。●図面集の扉・折戸の表示は開き方向を示しており、開閉範囲を示すものではありません。●柱型・梁型・壁厚は階数によって大きさ・高さが異なる場合があります。各タイプは最下階住戸を記入してあります。また、住戸内には梁型・下り天井が付くタイプがあり、階により形状や高さが異なる場合があります。●各タイプバルコニー形状や手摺形状・位置・マリオン位置・避難ハッチ位置・玄関扉の開き方向については、各階平面図・立面図にてご確認ください。●各タイプ図に表示された設備はシンボル化されたものであり、実際とは異なります。●専有部の開閉可能な窓には網戸が付きますが、省略してあります。●マルチメディアコンセント1はテレビ・インターネット設備と電気コンセントを一体化してあります。マルチメディアコンセント2は、テレビ・電気コンセントを一体化してあります。(電話配線の接続工事・使用料は入居者の負担となります。)●施工上の都合・改良等により、マルチメディアコンセント・コンセント・インターホン・各種リモコン等の設備の取付位置・形状等については、多少の変更が生じる場合があります。●システムキッチンの吊戸棚・下部収納・洗面化粧台の二面鏡・下部収納の扉の開き勝手は省略してあります。●各タイプには設備点検口が数カ所設置されています。詳細は設計図書にてご確認ください。●その他詳細につきましては、販売員等にご確認及びお問い合わせください。

敷地配置図・1階平面図

凡例  
 避難ハッチ降下位置

# FLOOR PLAN

各階平面図 (Scale: 約1/250)



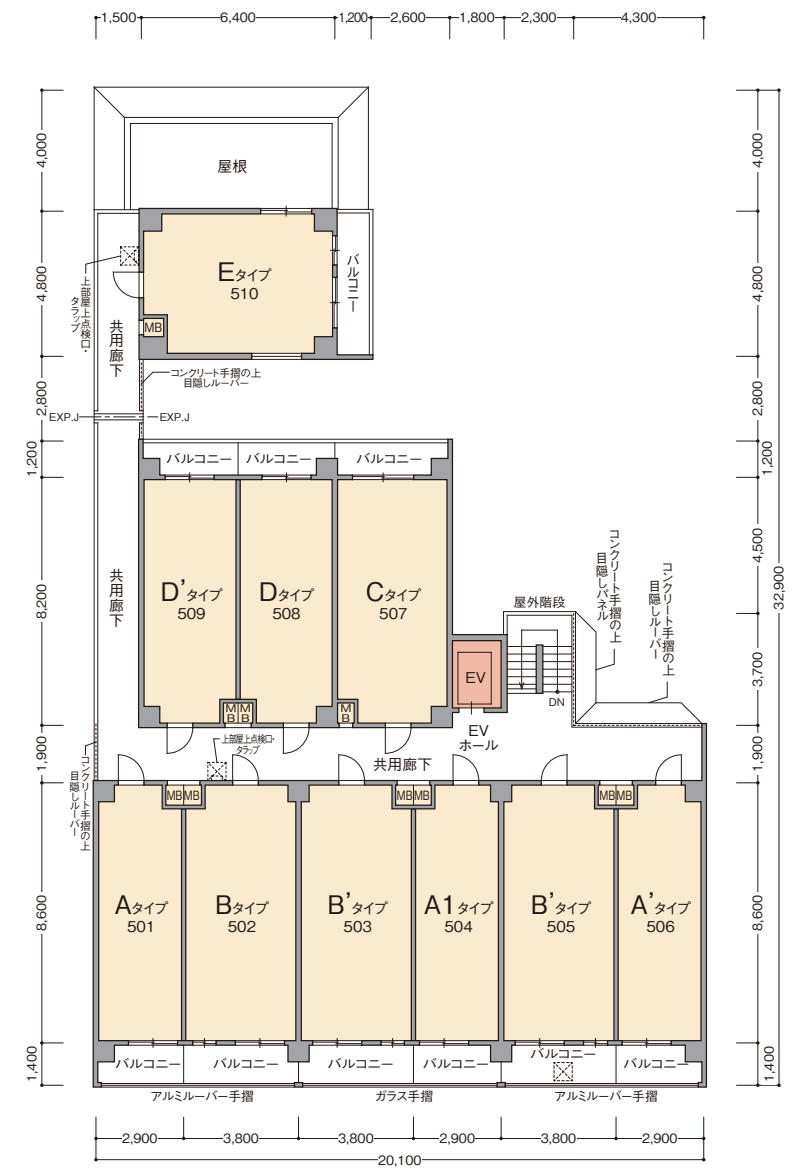
■ 2~4階 平面図



■ 3階 部分図



■ 4階 部分図



■ 5階 平面図

凡例

- ☒ 避難ハッチ (偶数階)
- ☒ 避難ハッチ (奇数階)



# ROOM PLAN 間取り図

## A<sup>[5戸]</sup> type 1K

住居専有面積 / 24.94㎡  
バルコニー面積 / 4.06㎡

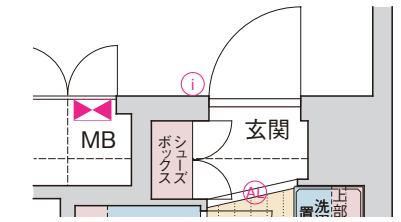
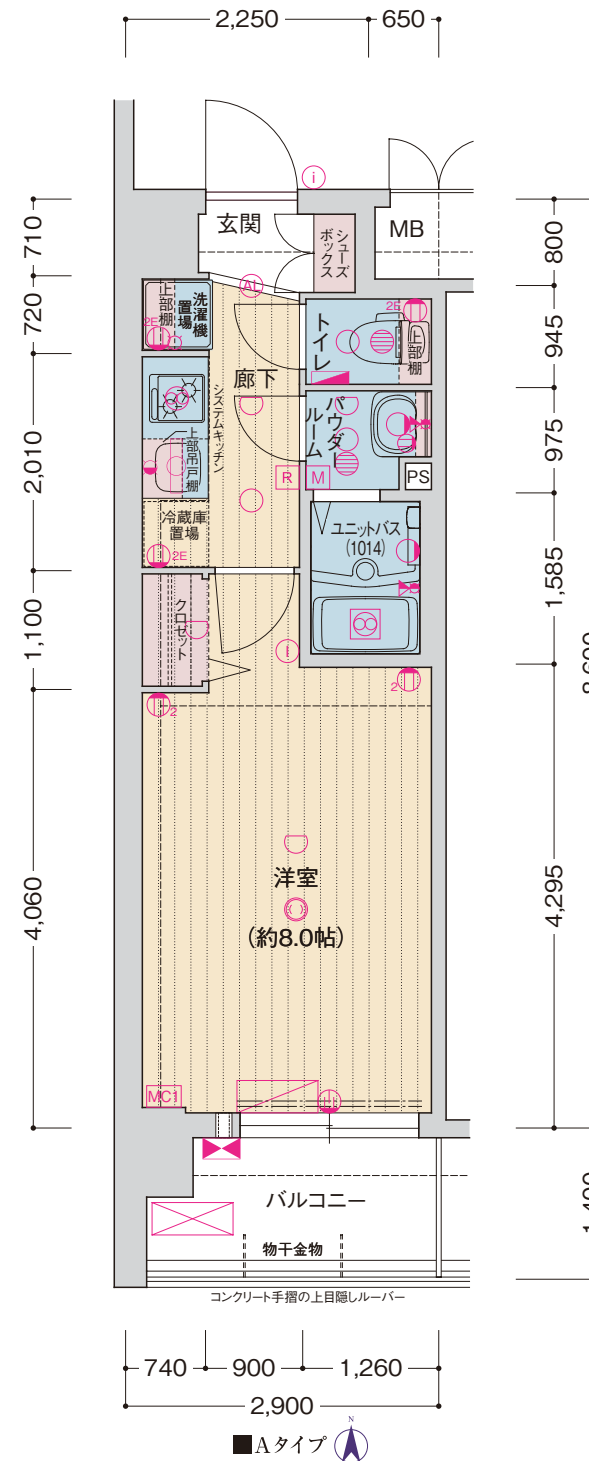
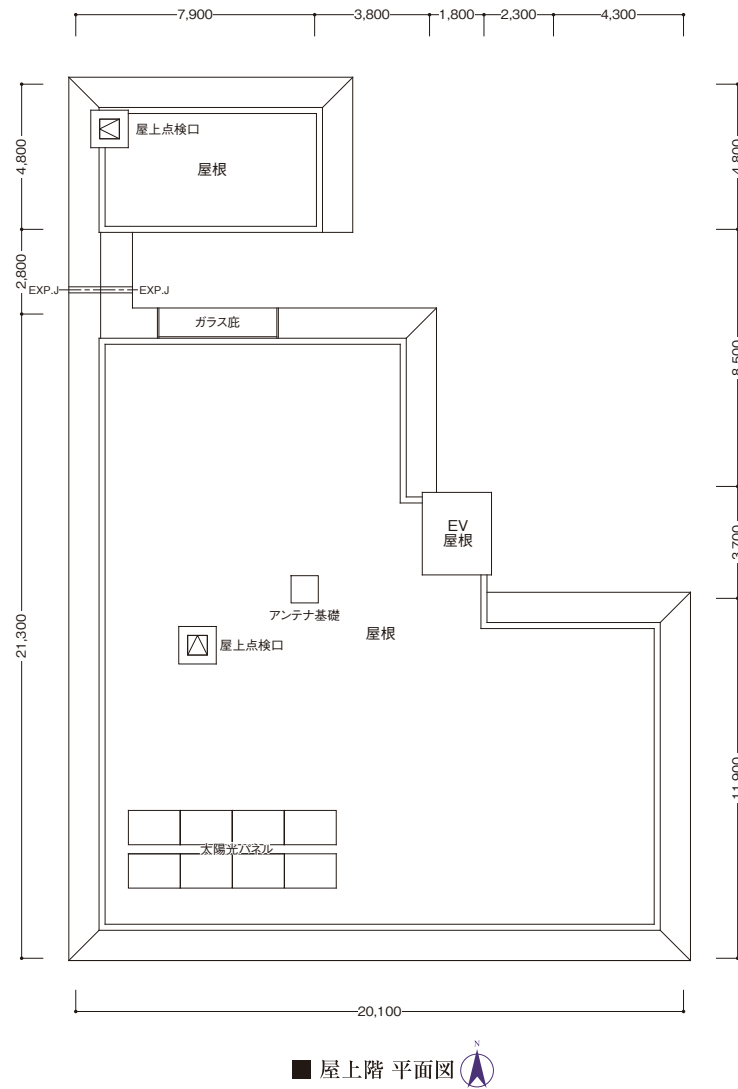
◇scale:約1/70 部分図:約1/70

## A' type 1K

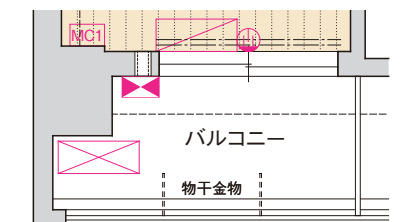
住居専有面積 / 24.94㎡  
バルコニー面積 / 4.06㎡

※記載間取りはAタイプになります。  
※AタイプはAタイプの反転タイプとなります。(部分的に反転されない箇所があります。)

5F	A	B	B'	A1	B'	A'	C	D	D'	E	
4F	A	B	B'	A1	B'	A'	C	D	D'	E	F
3F	A	B	B'	A1	B'	A'	C	D	D'	E	F
2F	A	B	B'	A1	B'	A'	C	D	D'	E	F
1F	A	B	風除室・ エントランスホール	駐車場・ ミニバイク置場			Cg	Dg	D'g	Gg	
	SOUTH						NORTH			EAST	



※A'タイプは給湯器がMB内に設置されているため、バルコニーには設置されません。



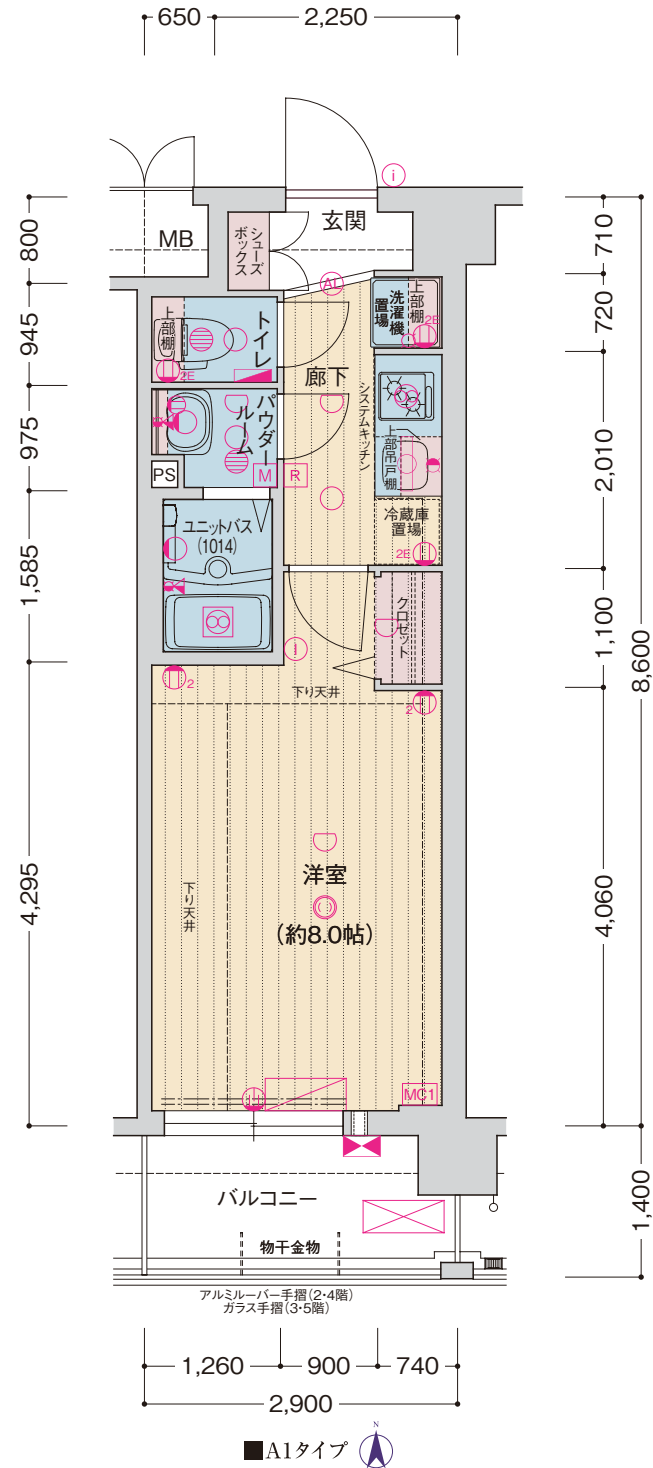
- <凡例>
- ① 1口コンセント ② 2口コンセント ③ アース付コンセント ④ エアコン用コンセント ⑤ マルチメディアコンセント (埋込型Wi-Fiフィルター付) ⑥ マルチメディアコンセント ⑦ インターホン(子機) ⑧ インターホン(親機) ⑨ 引掛シーリング ⑩ 引掛シーリング (LEDファンファンライト付) ⑪ ダウンライト ⑫ オートライト
  - ⑬ ブラケット照明 ⑭ 棚下灯 ⑮ 熱感知器 ⑯ 分電盤 ⑰ 給湯器 ⑱ レンジフード ⑲ 浴室暖房換気乾燥機 ⑳ 副吸込口 ㉑ 水栓 ㉒ 混合水栓 ㉓ シャワー付混合水栓 ㉔ 給湯器リモコン ㉕ 浴室暖房換気乾燥機リモコン ㉖ カーテンレール(W)
  - ㉗ フリーツ網戸 MB メーターボックス PS バイパスベース ㉘ エアコン(室内機) ㉙ エアコン(室外機) ㉚ エアコン(室内機)取付想定位置 ㉛ エアコン(室外機)取付想定位置 ㉜ 給気口 ㉝ クーラースリーブ ㉞ クーラースリーブ+給気口

# A1<sup>[4戸]</sup> type 1K

住居専有面積 / 24.94㎡  
バルコニー面積 / 4.06㎡

◇scale:約1/70

5F	A	B	B'	A1	B'	A'	C	D	D'	E	
4F	A	B	B'	A1	B'	A'	C	D	D'	E	F
3F	A	B	B'	A1	B'	A'	C	D	D'	E	F
2F	A	B	B'	A1	B'	A'	C	D	D'	E	F
1F	A	B	風除室・ エントランスホール		駐車場・ ミニバイク置場		Cg	Dg	D'g	Gg	
	SOUTH						NORTH			EAST	



# B<sup>[5戸]</sup> type 1LDK

住居専有面積 / 32.68㎡  
バルコニー面積 / 5.32㎡

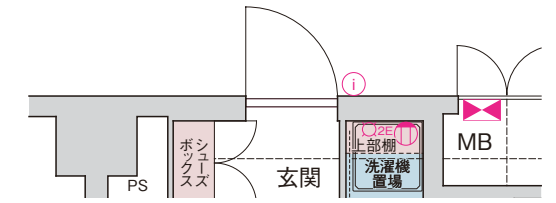
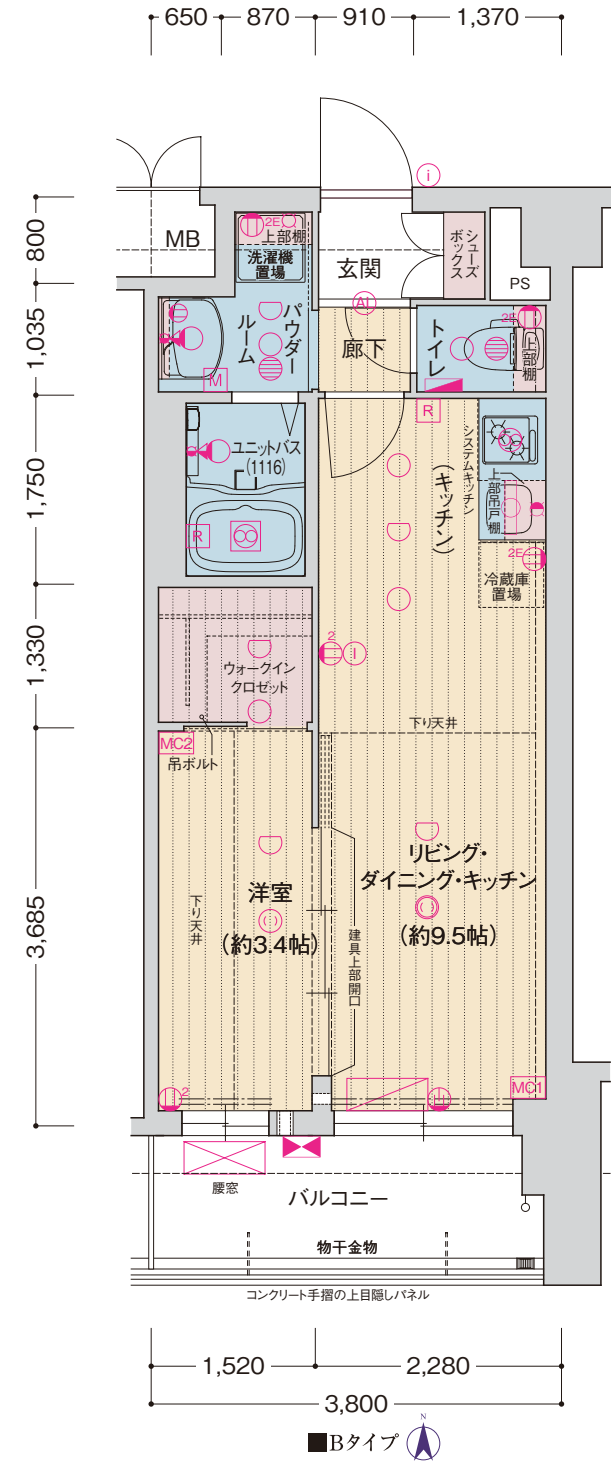
◇scale:約1/70 部分図:約1/70

# B'<sup>[8戸]</sup> type 1LDK

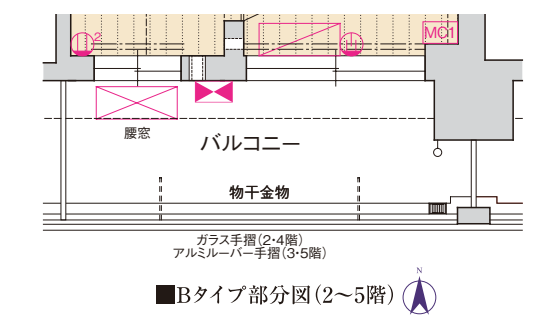
住居専有面積 / 32.68㎡  
バルコニー面積 / 5.32㎡

※記載間取りはBタイプになります。  
※B'タイプはBタイプの反転タイプとなります。(部分的に反転されない箇所があります。)

5F	A	B	B'	A1	B'	A'	C	D	D'	E	
4F	A	B	B'	A1	B'	A'	C	D	D'	E	F
3F	A	B	B'	A1	B'	A'	C	D	D'	E	F
2F	A	B	B'	A1	B'	A'	C	D	D'	E	F
1F	A	B	風除室・ エントランスホール		駐車場・ ミニバイク置場		Cg	Dg	D'g	Gg	
	SOUTH						NORTH			EAST	



※5号室系統のB'タイプは、給湯器がMB内に設置されているため、バルコニーには設置されません。



- <凡例>
- ① 1口コンセント ② 2口コンセント ③ アース付 ④ エアコン用 ⑤ マルチメディアコンセント (増設型Wi-Fiルーター付) ⑥ マルチメディアコンセント ⑦ インターホン(子機) ⑧ インターホン(親機) ⑨ 引掛シーリング ⑩ 引掛シーリング (マルチファンクショナル付) ⑪ ダウンライト ⑫ オートライト
  - ⑬ ブラケット照明 ⑭ 棚下灯 ⑮ 熱感知器 ⑯ 分電盤 ⑰ 給湯器 ⑱ レンジフード ⑲ 浴室暖房換気乾燥機 ⑳ 副吸込口 ㉑ 水栓 ㉒ 混合水栓 ㉓ シャワー付混合水栓 ㉔ 給湯器リモコン ㉕ 浴室暖房換気乾燥機リモコン ㉖ カーテンレール(W)
  - ㉗ VV プリント網戸 MB メーターボックス PS バイパスベース ㉘ エアコン(室内機) ㉙ エアコン(室外機) ㉚ エアコン(室内機)取付想定位置 ㉛ エアコン(室外機)取付想定位置 ㉜ 給気口 ㉝ クーラースリーブ ㉞ クーラースリーブ+給気口

- <凡例>
- ① 1口コンセント ② 2口コンセント ③ アース付 ④ エアコン用 ⑤ マルチメディアコンセント (増設型Wi-Fiルーター付) ⑥ マルチメディアコンセント ⑦ インターホン(子機) ⑧ インターホン(親機) ⑨ 引掛シーリング ⑩ 引掛シーリング (マルチファンクショナル付) ⑪ ダウンライト ⑫ オートライト
  - ⑬ ブラケット照明 ⑭ 棚下灯 ⑮ 熱感知器 ⑯ 分電盤 ⑰ 給湯器 ⑱ レンジフード ⑲ 浴室暖房換気乾燥機 ⑳ 副吸込口 ㉑ 水栓 ㉒ 混合水栓 ㉓ シャワー付混合水栓 ㉔ 給湯器リモコン ㉕ 浴室暖房換気乾燥機リモコン ㉖ カーテンレール(W)
  - ㉗ VV プリント網戸 MB メーターボックス PS バイパスベース ㉘ エアコン(室内機) ㉙ エアコン(室外機) ㉚ エアコン(室内機)取付想定位置 ㉛ エアコン(室外機)取付想定位置 ㉜ 給気口 ㉝ クーラースリーブ ㉞ クーラースリーブ+給気口

# C<sub>[4F]</sub> type 1LDK

住居専有面積 / 31.16㎡  
バルコニー面積 / 4.56㎡

◇scale:約1/70

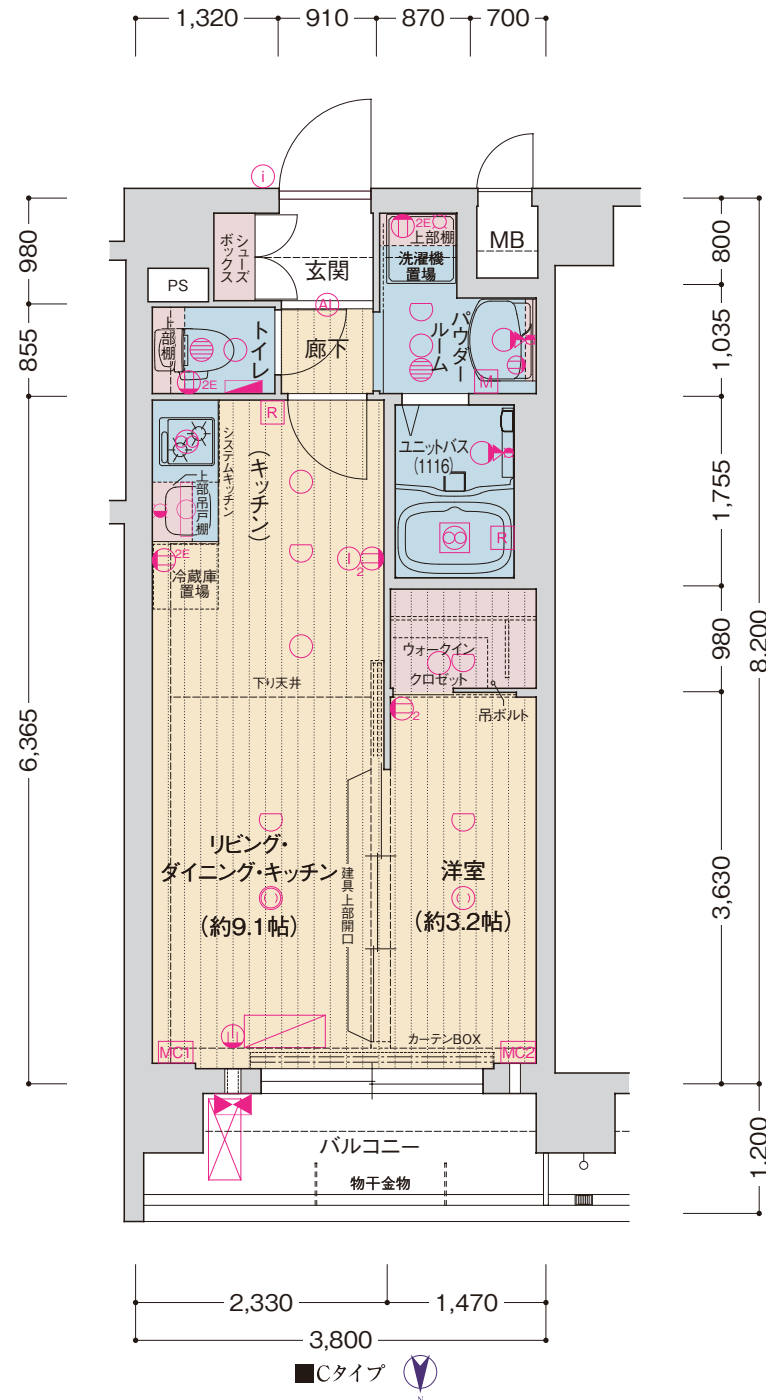
# Cg<sub>[1F]</sub> type 1LDK

住居専有面積 / 31.16㎡  
テラス面積 / 4.56㎡  
専用庭面積 / 10.64㎡

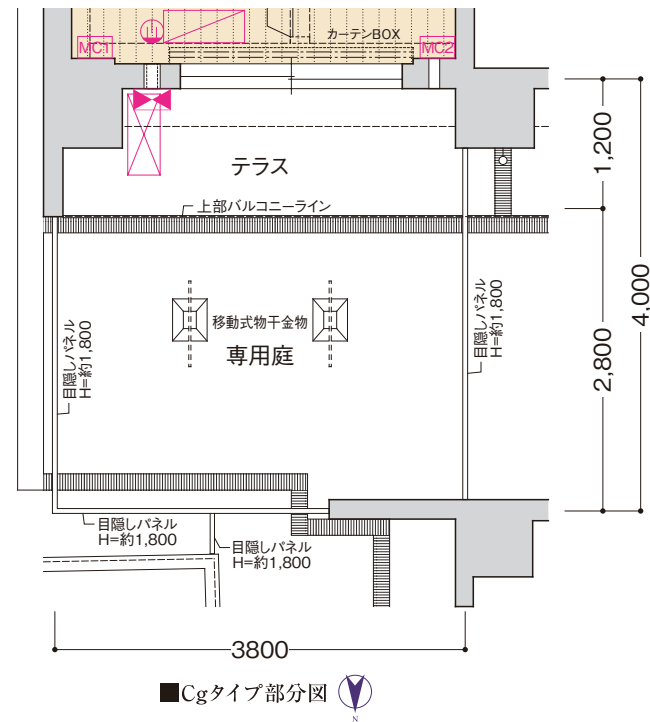
◇部分図:約1/70

※CgタイプはCタイプを基本とし、一部部分図のようになります。

5F	A	B	B'	A1	B'	A'	C	D	D'	E	
4F	A	B	B'	A1	B'	A'	C	D	D'	E	F
3F	A	B	B'	A1	B'	A'	C	D	D'	E	F
2F	A	B	B'	A1	B'	A'	C	D	D'	E	F
1F	A	B	風除室・エントランスホール		駐車場・ミニバイク置場		Cg	Dg	D'g	Gg	
	SOUTH						NORTH			EAST	



■Cタイプ



■Cgタイプ部分図

# D<sub>[4F]</sub> type 1K

住居専有面積 / 26.24㎡  
バルコニー面積 / 3.84㎡

◇scale:約1/70

# D'<sub>[4F]</sub> type 1K

住居専有面積 / 26.24㎡  
バルコニー面積 / 3.84㎡

※記載間取りはDタイプになります。

※DタイプはDタイプの反転を基本とし、一部部分図のようになります。(部分的に反転されない箇所があります。)

# Dg<sub>[1F]</sub> type 1K

住居専有面積 / 26.24㎡  
テラス面積 / 3.84㎡  
専用庭面積 / 8.96㎡

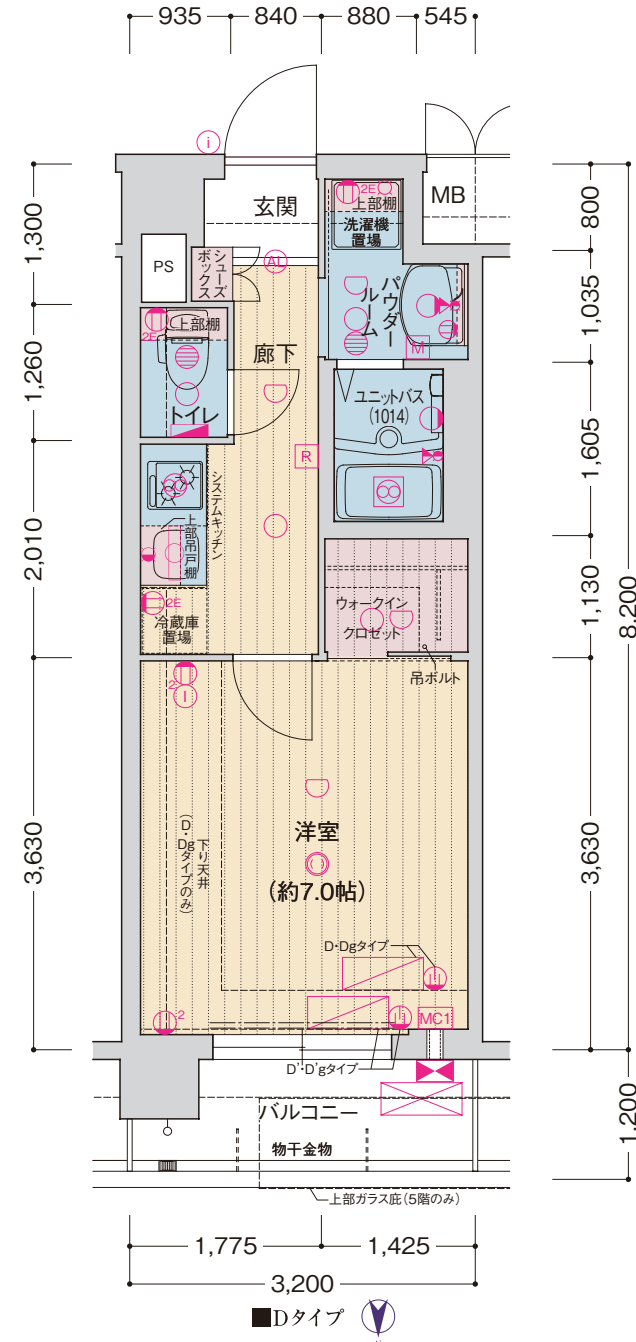
◇部分図:約1/70※DgタイプはDタイプを基本とし、一部部分図のようになります。

# D'g<sub>[1F]</sub> type 1K

住居専有面積 / 26.24㎡  
テラス面積 / 3.84㎡  
専用庭面積 / 8.96㎡

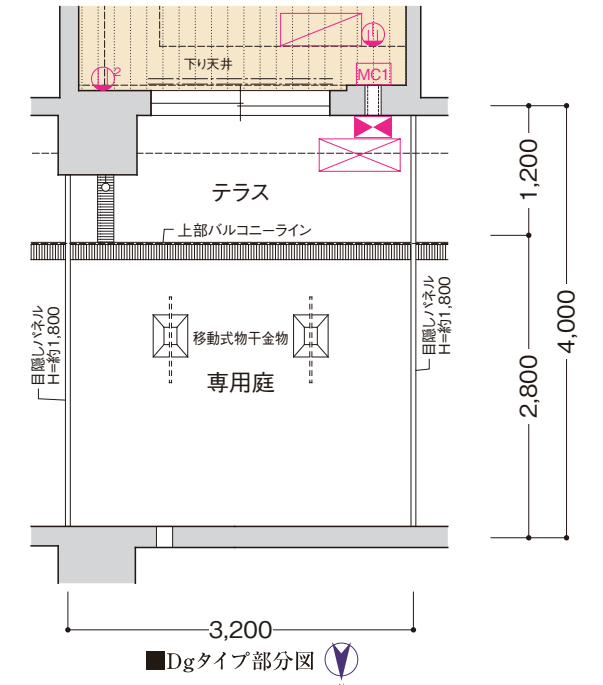
◇部分図:約1/70

※DgタイプはDタイプの反転を基本とし、一部部分図のようになります。(部分的に反転されない箇所があります。)

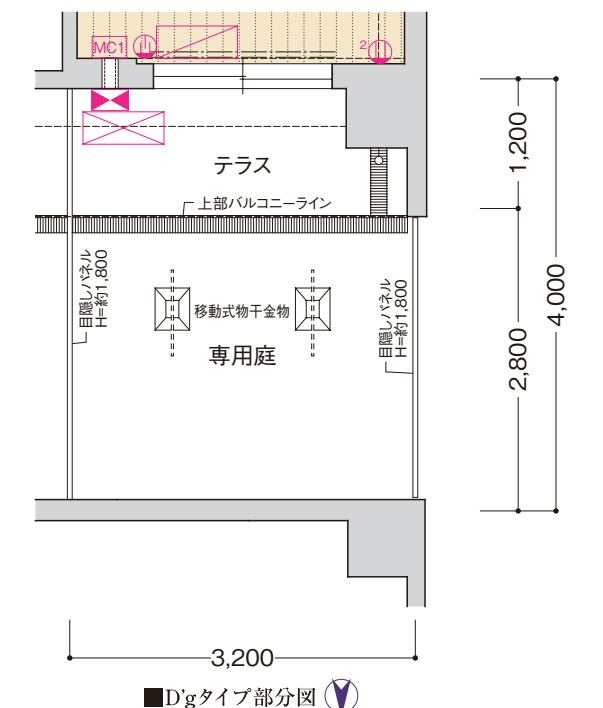


■Dタイプ

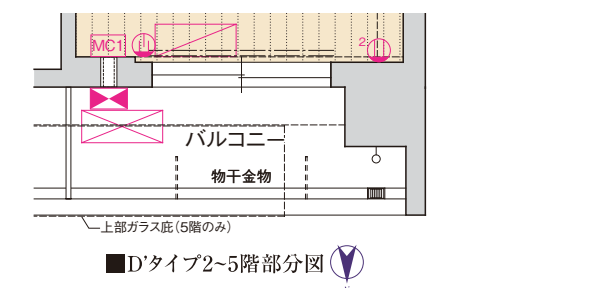
5F	A	B	B'	A1	B'	A'	C	D	D'	E	
4F	A	B	B'	A1	B'	A'	C	D	D'	E	F
3F	A	B	B'	A1	B'	A'	C	D	D'	E	F
2F	A	B	B'	A1	B'	A'	C	D	D'	E	F
1F	A	B	風除室・エントランスホール		駐車場・ミニバイク置場		Cg	Dg	D'g	Gg	
	SOUTH						NORTH			EAST	



■Dgタイプ部分図



■D'gタイプ部分図



■D'タイプ2~5階部分図

- <凡例>
- ①10コンセント ②20コンセント ③アース付20コンセント ④エアコン用コンセント ⑤マルチメディアコンセント (埋込型Wi-Fiルーター付) ⑥マルチメディアコンセント ⑦インターホン(子機) ⑧インターホン(親機) ⑨引掛シーリング ⑩引掛シーリング (マフファンクッションライト付) ⑪ダウンライト ⑫オートライト
  - ⑬ブラケット照明 ⑭棚下灯 ⑮熱感知器 ⑯分電盤 ⑰給湯器 ⑱レンジフード ⑲浴室暖房換気乾燥機 ⑳副吸込口 ㉑水栓 ㉒混合水栓 ㉓シャワー付混合水栓 ㉔給湯器リモコン ㉕浴室暖房換気乾燥機リモコン ㉖カーテンレール(W)
  - ㉗VV プリッツ網戸 MB メーターボックス PS バイパススペース ㉘エアコン(室内機) ㉙エアコン(室外機) ㉚エアコン(室内機)取付想定位置 ㉛エアコン(室外機)取付想定位置 ㉜給気口 ㉝クーラースリーブ ㉞クーラースリーブ+給気口

- <凡例>
- ①10コンセント ②20コンセント ③アース付20コンセント ④エアコン用コンセント ⑤マルチメディアコンセント (埋込型Wi-Fiルーター付) ⑥マルチメディアコンセント ⑦インターホン(子機) ⑧インターホン(親機) ⑨引掛シーリング ⑩引掛シーリング (マフファンクッションライト付) ⑪ダウンライト ⑫オートライト
  - ⑬ブラケット照明 ⑭棚下灯 ⑮熱感知器 ⑯分電盤 ⑰給湯器 ⑱レンジフード ⑲浴室暖房換気乾燥機 ⑳副吸込口 ㉑水栓 ㉒混合水栓 ㉓シャワー付混合水栓 ㉔給湯器リモコン ㉕浴室暖房換気乾燥機リモコン ㉖カーテンレール(W)
  - ㉗VV プリッツ網戸 MB メーターボックス PS バイパススペース ㉘エアコン(室内機) ㉙エアコン(室外機) ㉚エアコン(室内機)取付想定位置 ㉛エアコン(室外機)取付想定位置 ㉜給気口 ㉝クーラースリーブ ㉞クーラースリーブ+給気口

# E [4戸] type 1LDK

住居専有面積 / 30.72㎡  
バルコニー面積 / 5.76㎡

◇scale:約1/70 部分図:約1/70

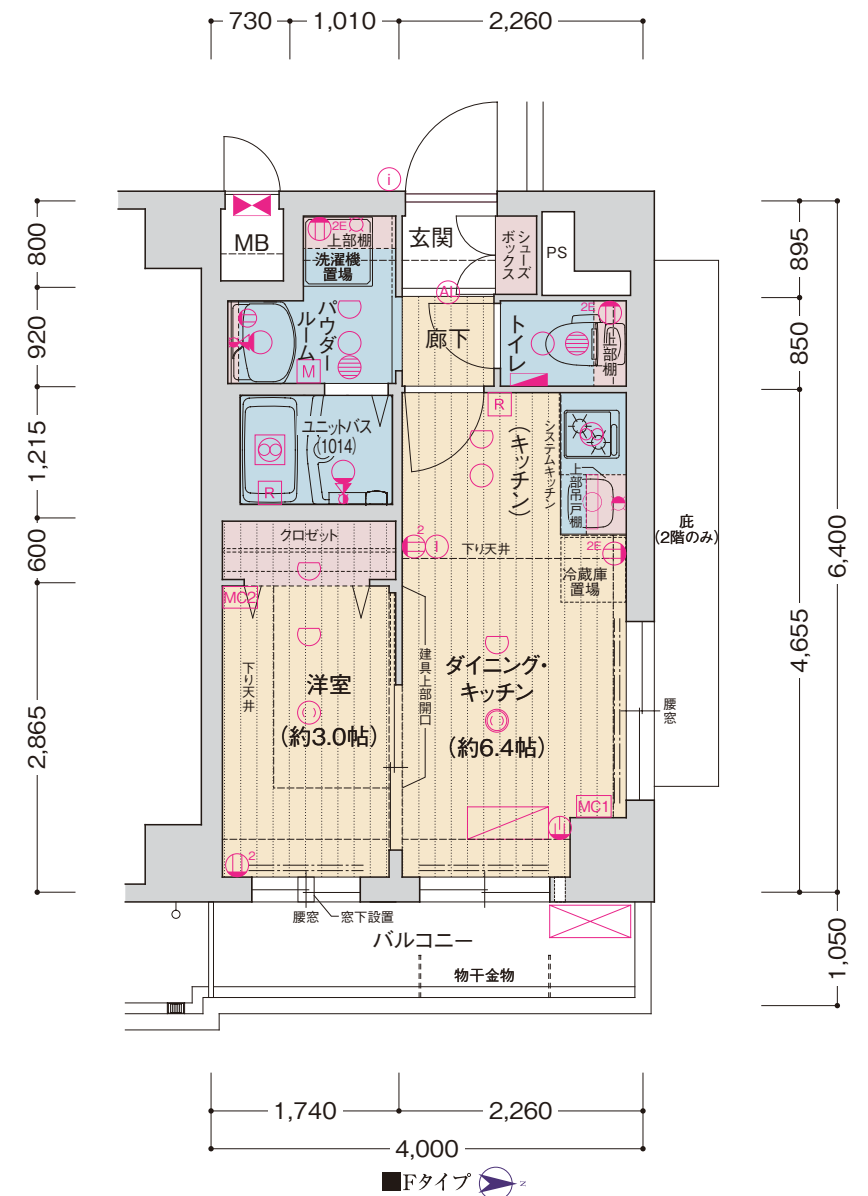
5F	A	B	B'	A1	B'	A'	C	D	D'	E	
4F	A	B	B'	A1	B'	A'	C	D	D'	E	F
3F	A	B	B'	A1	B'	A'	C	D	D'	E	F
2F	A	B	B'	A1	B'	A'	C	D	D'	E	F
1F	A	B	風除室・エントランスホール		駐車場・ミニバイク置場		Cg	Dg	D'g	Gg	
	SOUTH						NORTH			EAST	

# F [3戸] type 1DK

住居専有面積 / 25.60㎡  
バルコニー面積 / 4.20㎡

◇scale:約1/70

5F	A	B	B'	A1	B'	A'	C	D	D'	E	
4F	A	B	B'	A1	B'	A'	C	D	D'	E	F
3F	A	B	B'	A1	B'	A'	C	D	D'	E	F
2F	A	B	B'	A1	B'	A'	C	D	D'	E	F
1F	A	B	風除室・エントランスホール		駐車場・ミニバイク置場		Cg	Dg	D'g	Gg	
	SOUTH						NORTH			EAST	



- <凡例>
- ①1口コンセント ②2口コンセント ③アース付2口コンセント ④アコン用コンセント ⑤マルチメディアアコンコンセント(増設型Wi-Fiルーター付) ⑥マルチメディアアコンコンセント ⑦インターホン(子機) ⑧インターホン(親機) ⑨引掛シーリング ⑩引掛シーリング(マルチファンクショナル付) ⑪ダウンライト ⑫オートライト
  - ⑬ブラケット照明 ⑭棚下灯 ⑮熱感知器 ⑯分電盤 ⑰給湯器 ⑱レンジフード ⑲浴室暖房換気乾燥機 ⑳副吸込口 ㉑水栓 ㉒混合水栓 ㉓シャワー付混合水栓 ㉔給湯器リモコン ㉕浴室暖房換気乾燥機リモコン ㉖カーテンレール(W)
  - ㉗VV フリーツ網戸 MB メーターボックス PS バイパススペース ㉘エアコン(室内機) ㉙エアコン(室外機) ㉚エアコン(室内機)取付想定位置 ㉛エアコン(室外機)取付想定位置 ㉜給気口 ㉝クーラースリーブ ㉞クーラースリーブ+給気口

- <凡例>
- ①1口コンセント ②2口コンセント ③アース付2口コンセント ④アコン用コンセント ⑤マルチメディアアコンコンセント(増設型Wi-Fiルーター付) ⑥マルチメディアアコンコンセント ⑦インターホン(子機) ⑧インターホン(親機) ⑨引掛シーリング ⑩引掛シーリング(マルチファンクショナル付) ⑪ダウンライト ⑫オートライト
  - ⑬ブラケット照明 ⑭棚下灯 ⑮熱感知器 ⑯分電盤 ⑰給湯器 ⑱レンジフード ⑲浴室暖房換気乾燥機 ⑳副吸込口 ㉑水栓 ㉒混合水栓 ㉓シャワー付混合水栓 ㉔給湯器リモコン ㉕浴室暖房換気乾燥機リモコン ㉖カーテンレール(W)
  - ㉗VV フリーツ網戸 MB メーターボックス PS バイパススペース ㉘エアコン(室内機) ㉙エアコン(室外機) ㉚エアコン(室内機)取付想定位置 ㉛エアコン(室外機)取付想定位置 ㉜給気口 ㉝クーラースリーブ ㉞クーラースリーブ+給気口

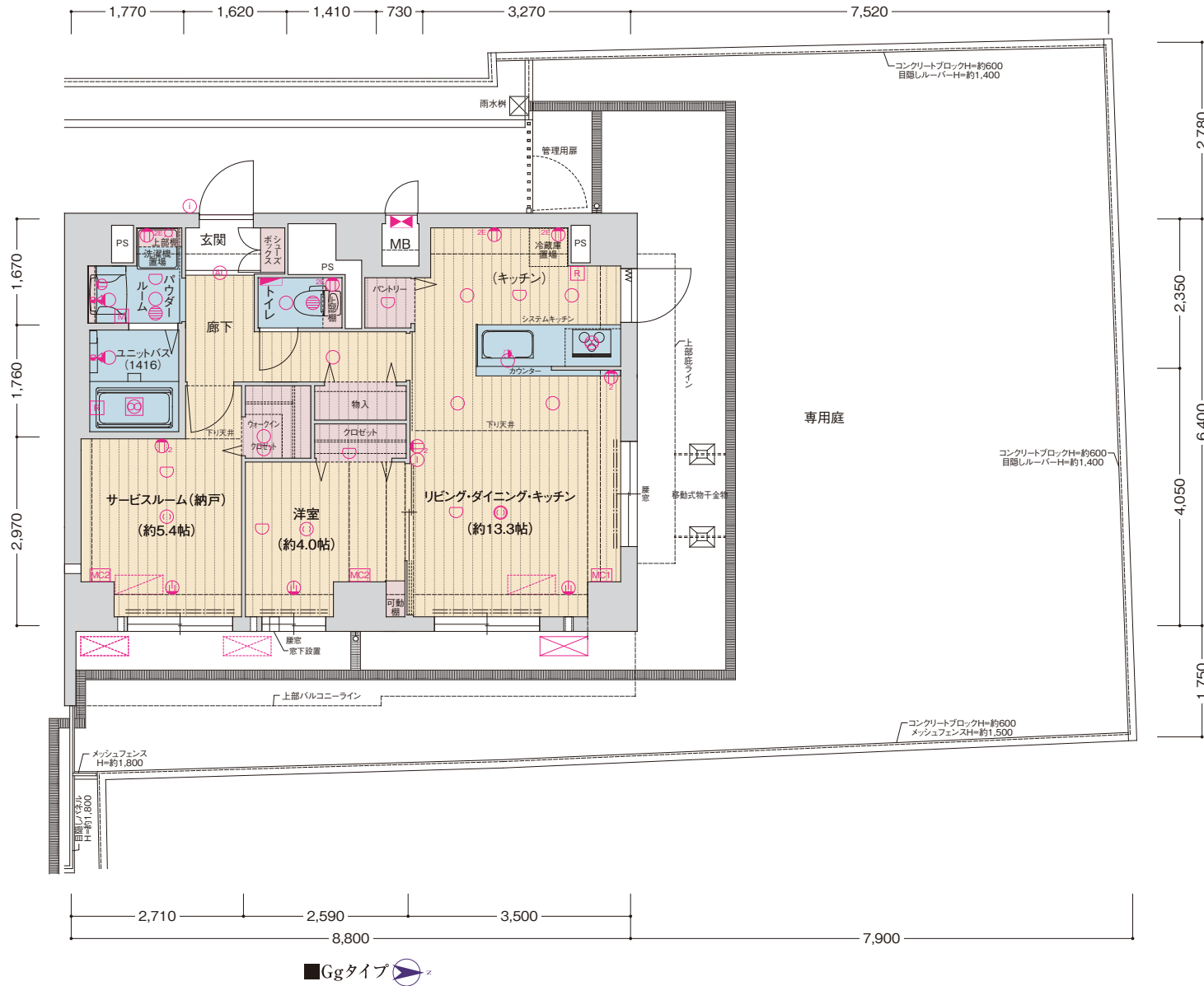
# Gg<sup>[1戸]</sup> type 1LDK+S

住居専有面積 / 56.32㎡  
(納戸) 専用庭面積 / 109.01㎡

◇scale:約1/70

5F	A	B	B'	A1	B'	A'	C	D	D'	E	
4F	A	B	B'	A1	B'	A'	C	D	D'	E	F
3F	A	B	B'	A1	B'	A'	C	D	D'	E	F
2F	A	B	B'	A1	B'	A'	C	D	D'	E	F
1F	A	B	風除室・エントランスホール		駐車場・ミニバイク置場		Cg	Dg	D'g	Gg	
	SOUTH						NORTH			EAST	

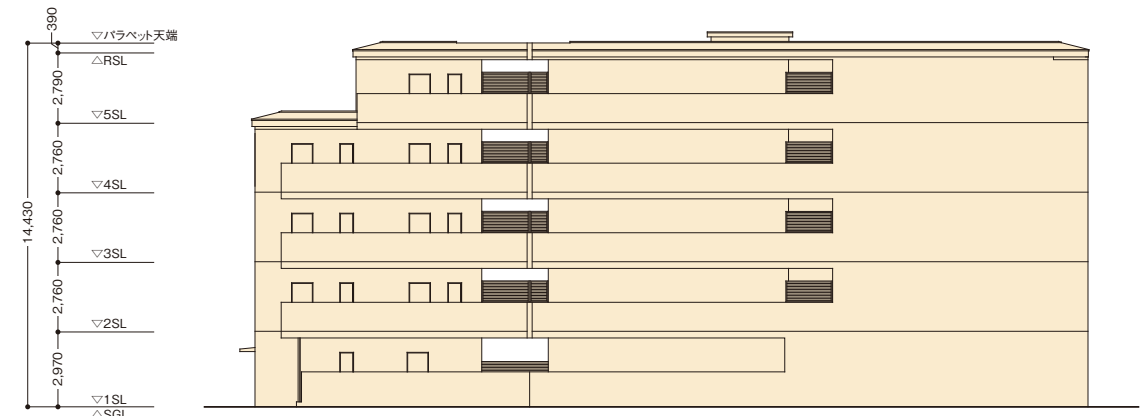
## ELEVATION PLAN 立面図 (Scale:約1/300)



■Ggタイプ



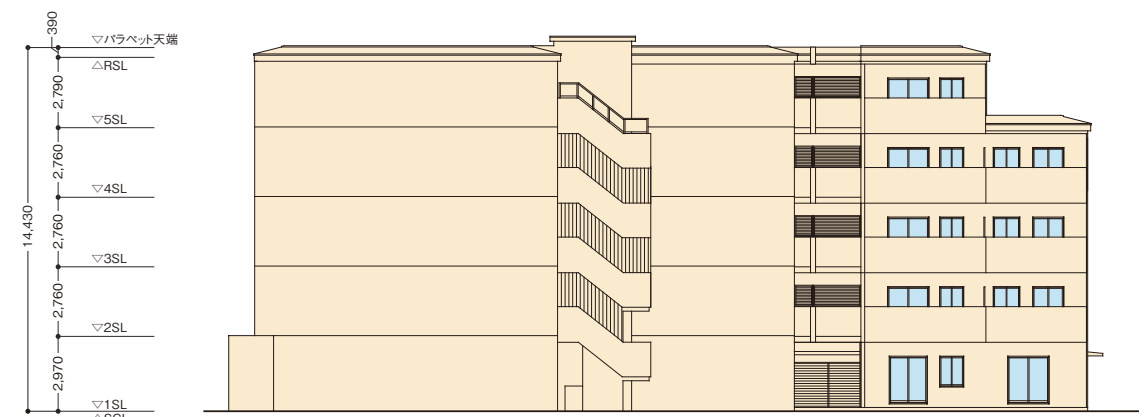
■南立面図



■西立面図



■北立面図



■東立面図

- <凡例>
- ① 1口コンセント ② 2口コンセント ③ アース付コンセント ④ エアコン用コンセント ⑤ マルチメディアコンセント (増設型Wi-Fiルーター付) ⑥ マルチメディアコンセント ⑦ インターホン(子機) ⑧ インターホン(親機) ⑨ 引掛シーリング ⑩ 引掛シーリング (マルチファンクションライト付) ⑪ ダウンライト ⑫ オートライト
  - ⑬ ブラケット照明 ⑭ 棚下灯 ⑮ 熱感知器 ⑯ 分電盤 ⑰ 給湯器 ⑱ レンジフード ⑲ 浴室暖房換気乾燥機 ⑳ 副吸込口 ㉑ 水栓 ㉒ 混合水栓 ㉓ シャワー付混合水栓 ㉔ 給湯器リモコン ㉕ 浴室暖房換気乾燥機リモコン ㉖ カーテンレール(W)
  - ㉗ WW プリント網戸 MB メーターボックス PS バイパスベース ㉘ エアコン(室内機) ㉙ エアコン(室外機) ㉚ エアコン(室内機)取付想定位置 ㉛ エアコン(室外機)取付想定位置 ㉜ 給気口 ㉝ クーラースリーブ ㉞ クーラースリーブ+給気口

# OUTLINE & FINISHING LIST

概要・仕上表

## ■ 建築概要

名称	／ソルテラス嵯峨嵐山
所在地	／京都市右京区嵯峨中通町31番
交通	／京福嵐山本線「鹿王院」駅 4分、JR嵯峨野線(山陰本線)「嵯峨嵐山」駅11分
地域・地区	／第一種中高層住居専用地域、準工業地域、準防火地域、15m第1種及び15m第3種高度地区、岸辺型建造物修景地区、遠景デザイン保全区域
地目	／宅地
敷地面積	／735.17㎡(登記簿面積・実測面積・売買対象面積) 733.21㎡(建築確認対象面積)
建築面積	／419.40㎡
建築延床面積	／1,911.18㎡
容積率	／196.61%(法定200%)
建築率	／57.21%(法定60%)
構造・規模	／鉄筋コンクリート造 地上5階建
総戸数	／49戸
販売戸数	／49戸
建築確認番号	／第2023確認建築京機構市00360号(2023年5月31日)
私道負担	／なし
間取り	／1K・1DK・1LDK・1LDK+S(納戸)
住居専有面積	／24.94㎡～56.32㎡
バルコニー面積	／3.84㎡～5.76㎡
テラス面積	／3.84㎡・4.56㎡
専用庭面積	／8.96㎡～109.01㎡
分譲後の権利形態	／敷地は専有面積持分比率による所有権の共有、建物は区分所有。
管理形態	／区分所有者全員で管理組合を設立し、管理組合より管理委託者(株式会社ソルファミリアーズ、株式会社ワールドトラステイ)へ委託。
管理員の勤務形態	／通勤(巡回管理方式)
竣工予定	／2024年3月下旬
引渡可能年月	／2024年3月下旬
事業主	／株式会社TUKUYOMI HOLDINGS
売主	／株式会社ソルシード
設計・監理	／株式会社磯一級建築士事務所
構造設計	／黒木構造設計一級建築士事務所
施工会社	／株式会社夢咲工務店
管理会社	／株式会社ソルファミリアーズ、株式会社ワールドトラステイ
設計図書閲覧場所	／管理事務室
住宅性能保証人	／ハウスメン株式会社

## ■ 設備概要(共用部分)

電ガ	／気ス	／関西電力株式会社(一部太陽光発電) 大阪ガス株式会社
給排水	／水	／市営水道 公共下水道へ直接放流
防災・防犯	／オートロックシステム・防犯カメラ	／自動火災報知設備・非常用照明・誘導灯・消火器設置
ゴミ処理	／敷地内ゴミ置場設置	
エレベーター	／9人乗り1基(60m/min)	
自転車置場	／49台(屋外平面式屋根付)	
ミニバイク置場	／20台(屋内平面式・12台 屋外平面式屋根付・8台)	
その他	／ペット足洗い場・メールボックス・宅配ボックス・掲示板・オートロック操作盤・太陽光パネル設置	

## ■ 設備概要(専有部分)「1K」

電ガ	／気ス	／戸別メーター
給排水	／水	／戸別メーター(システムキッチン・バスルーム・洗面洗面化粧台・トイレ・洗濯機置場に給水) ガス給湯器(16号)によりシステムキッチン・バスルーム・洗面洗面化粧台に給湯
換気	／気	／バスルームに浴室暖房換気乾燥機、トイレ・パウダールームに副吸込口、システムキッチンにレンジフード設置
防災・防犯	／ドアスコープ・ドアガード・自動火災報知設備・オートロックインターホンシステム(テレビモニター付インターホン・オートロック解除用ボタン付)設置	
冷暖房設備	／洋室に冷暖房機1基設置	
照明設備	／玄関にオートライト、トイレ・パウダールーム・廊下・バスルーム・システムキッチン・洗面洗面化粧台に照明器具、洋室に引掛シーリング(マルチファンクションライト付)設置	
テレビ	／洋室にテレビアウトレット設置(屋上に地上デジタルアンテナ、BS・110°CSアンテナ設置) ※専用チューナー及び有料チャンネルは入居者負担	
インターネット	／株式会社つなぐネットコミュニケーションズ「U COM光レジデンス」により対応 (※管理組合による一括契約のため個別解約はできません。)	
キッチン	／システムキッチン(2口ガスコンロ・シングルレバー混合水栓・人造大理石天板・吊戸棚)設置	
バスルーム	／ユニットバス(浴室暖房換気乾燥機・ハンドシャワー付サーモ式混合水栓・鏡・取納棚・カウンター・ランドリーバイブ)設置	
トイレ	／洋風便器(温水洗浄暖房便座付)・ペーパーホルダー・タオル掛・棚板設置	
パウダールーム	／洗面洗面化粧台(シングルレバー式シャワー水栓・引手部にタオル掛)・防水パン(640×640)(一部タイプのみ)・棚板(一部タイプのみ)設置	
洗濯機場(一部タイプのみ)	／防水パン(640×640)・水栓・棚板設置	
その他	／シューズボックス・物干金物設置	

## ■ 設備概要(専有部分)「1DK」「1LDK」

電ガ	／気ス	／戸別メーター
給排水	／水	／戸別メーター(システムキッチン・バスルーム・洗面洗面化粧台・トイレ・洗濯機置場に給水) ガス給湯器(16号 高温差し湯機能付)によりシステムキッチン・バスルーム・洗面洗面化粧台に給湯
換気	／気	／バスルームに浴室暖房換気乾燥機、トイレ・パウダールームに副吸込口、システムキッチンにレンジフード設置
防災・防犯	／ドアスコープ・ドアガード・自動火災報知設備・オートロックインターホンシステム(テレビモニター付インターホン・オートロック解除用ボタン付)設置	
冷暖房設備	／1DKタイプはダイニングに冷暖房機1機、1LDKタイプはリビングダイニングに冷暖房機1機設置	
照明設備	／玄関にオートライト、トイレ・パウダールーム・バスルーム・システムキッチン・洗面洗面化粧台に照明器具、1DKタイプはリビングダイニングに引掛シーリング(マルチファンクションライト付)、1LDKタイプはリビングダイニングに引掛シーリング(マルチファンクションライト付)、洋室に引掛シーリング設置	
テレビ	／各居室にテレビアウトレット設置(屋上に地上デジタルアンテナ、BS・110°CSアンテナ設置) ※専用チューナー及び有料チャンネルは入居者負担	
インターネット	／株式会社つなぐネットコミュニケーションズ「U COM光レジデンス」により対応 (※管理組合による一括契約のため個別解約はできません。)	
キッチン	／システムキッチン(2口ガスコンロ・シングルレバー混合水栓・人造大理石天板・吊戸棚)設置	
バスルーム	／ユニットバス(浴室暖房換気乾燥機・ハンドシャワー付サーモ式混合水栓・鏡・取納棚・カウンター・ランドリーバイブ)設置、高温差し湯機能付	
トイレ	／洋風便器(温水洗浄暖房便座付)・ペーパーホルダー・タオル掛・棚板設置	
パウダールーム	／洗面洗面化粧台(シングルレバー式シャワー水栓・引手部にタオル掛)・防水パン(640×640)・棚板設置	
その他	／シューズボックス・物干金物設置	

## ■ 設備概要(専有部分)「1LDK+S(納戸)」

電ガ	／気ス	／戸別メーター
給排水	／水	／戸別メーター(システムキッチン・バスルーム・洗面洗面化粧台・トイレ・洗濯機置場に給水) ガス給湯器(24号 追い焚き機能付)によりシステムキッチン・バスルーム・洗面洗面化粧台に給湯
換気	／気	／バスルームに浴室暖房換気乾燥機、トイレ・パウダールームに副吸込口、システムキッチンにレンジフード設置
防災・防犯	／ドアスコープ・ドアガード・自動火災報知設備・オートロックインターホンシステム(テレビモニター付インターホン・オートロック解除用ボタン付)設置	
冷暖房設備	／リビングダイニングに冷暖房機1基、洋室・サービスルーム(納戸)にクーラーズリープ・専用コンセント設置	
照明設備	／玄関にオートライト、トイレ・パウダールーム・廊下・バスルーム・システムキッチン・洗面洗面化粧台に照明器具、リビングダイニングに引掛シーリング(マルチファンクションライト付)、洋室・サービスルーム(納戸)に引掛シーリング設置	
テレビ	／各居室にテレビアウトレット設置(屋上に地上デジタルアンテナ、BS・110°CSアンテナ設置) ※専用チューナー及び有料チャンネルは入居者負担	
インターネット	／株式会社つなぐネットコミュニケーションズ「U COM光レジデンス」により対応 (※管理組合による一括契約のため個別解約はできません。)	
キッチン	／システムキッチン(グリル付3口ガスコンロ・シングルレバー混合水栓・人造大理石天板・タオル掛・水切りプレート)設置	
バスルーム	／ユニットバス(浴室暖房換気乾燥機・ハンドシャワー付サーモ式混合水栓・鏡・取納棚・カウンター・ランドリーバイブ)設置、追い焚き機能付	
トイレ	／洋風便器(温水洗浄暖房便座付)・ペーパーホルダー・タオル掛・棚板設置	
パウダールーム	／洗面洗面化粧台(シングルレバー式シャワー水栓・引手部にタオル掛)・防水パン(640×640)・棚板設置	
その他	／シューズボックス・物干金物設置	

## ■ 内部仕上表(専有部分)「1K」

室名	床	巾木	壁	天井	備考
玄 関	ビニル床タイル	ソフト巾木	ビニルクロス	ビニルクロス	シューズボックス、上框:御影石
廊 下	フローリング	ソフト巾木	ビニルクロス一部キッチンパネル	ビニルクロス	システムキッチン
洋 室	フローリング	ソフト巾木	ビニルクロス	ビニルクロス	
バスルーム	ユニットバス(1014)				
パウダールーム	CFシート	ソフト巾木	ビニルクロス	ビニルクロス	浴室暖房換気乾燥機 洗面洗面化粧台、タオル掛、防水パン(一部タイプのみ)、固定棚(一部タイプのみ)
トイレ	CFシート	ソフト巾木	ビニルクロス	ビニルクロス	ペーパーホルダー、タオル掛、固定棚
洗濯機置場(一部タイプのみ)	CFシート	ソフト巾木	ビニルクロス	ビニルクロス	防水パン、固定棚
クロゼット(一部タイプのみ)	フローリング	ソフト巾木	ビニルクロス	ビニルクロス	ハンガーバイブ、柵棚
ウォークインクロゼット(一部タイプのみ)	フローリング	ソフト巾木	ビニルクロス	ビニルクロス	ハンガーバイブ、柵棚

## ■ 内部仕上表(専有部分)「1DK・1LDK」

室名	床	巾木	壁	天井	備考
玄 関	ビニル床タイル	ソフト巾木	ビニルクロス	ビニルクロス	シューズボックス、上框:御影石
廊 下	フローリング	ソフト巾木	ビニルクロス	ビニルクロス	
1DK(ダイニング・キッチン) 1LDK(リビング・ダイニング・キッチン)	フローリング	ソフト巾木	ビニルクロス一部キッチンパネル	ビニルクロス	カーテンレール(W)、エアコン、給気レジスター、システムキッチン
洋 室	フローリング	ソフト巾木	ビニルクロス	ビニルクロス	カーテンレール(W)、給気レジスター(一部タイプのみ)
バスルーム	ユニットバス1DK(1014)・1LDK(1116)				
パウダールーム	CFシート	ソフト巾木	ビニルクロス	ビニルクロス	洗面洗面化粧台、タオル掛、防水パン、固定棚
トイレ	CFシート	ソフト巾木	ビニルクロス	ビニルクロス	ペーパーホルダー、タオル掛、固定棚
クロゼット(一部タイプのみ)	フローリング	ソフト巾木	ビニルクロス	ビニルクロス	ハンガーバイブ、柵棚
ウォークインクロゼット(一部タイプのみ)	フローリング	ソフト巾木	ビニルクロス	ビニルクロス	ハンガーバイブ、柵棚

## ■ 内部仕上表(専有部分)「1LDK+S」

室名	床	巾木	壁	天井	備考
玄 関	ビニル床タイル	ソフト巾木	ビニルクロス	ビニルクロス	シューズボックス、上框:御影石
廊 下	フローリング	ソフト巾木	ビニルクロス	ビニルクロス	
リビング・ダイニング・キッチン	フローリング	ソフト巾木	ビニルクロス一部キッチンパネル	ビニルクロス	カーテンレール(W)、エアコン、給気レジスター、システムキッチン、パントリー
洋 室	フローリング	ソフト巾木	ビニルクロス	ビニルクロス	カーテンレール(W)、給気レジスター
サービスルーム(納戸)	フローリング	ソフト巾木	ビニルクロス	ビニルクロス	カーテンレール(W)、給気レジスター
バスルーム	ユニットバス(1416)				
パウダールーム	CFシート	ソフト巾木	ビニルクロス	ビニルクロス	洗面化粧台、タオル掛、防水パン、固定棚
トイレ	CFシート	ソフト巾木	ビニルクロス	ビニルクロス	ペーパーホルダー、タオル掛、固定棚
クロゼット	フローリング	ソフト巾木	ビニルクロス	ビニルクロス	ハンガーバイブ、柵棚
ウォークインクロゼット	フローリング	ソフト巾木	ビニルクロス	ビニルクロス	ハンガーバイブ、柵棚
物 入	フローリング	ソフト巾木	ビニルクロス	ビニルクロス	柵棚

## ■ 内部仕上表(共用部分)

室名	床	壁	天井	備考
風 除 室	タイル	タイル・ジョリパット	クロス	オートロック操作盤
エントランスホール	タイル	タイル・ジョリパット	クロス	
E V ホール	タイル	タイル	クロス	
宅配・メールコーナー	タイル	吹付タイル	クロス	メールボックス、宅配ボックス、掲示板
管理事務室	長尺塩ビシート	ビニルクロス	ビニルクロス	スロップシンク
管理用トイレ	長尺塩ビシート	ビニルクロス	ビニルクロス	洋風便器、ペーパーホルダー、タオル掛
屋内ミニバイク置場	コンクリート金コテ押え	吹付タイル	リシン吹付	盗難防止バイブ
屋内駐車場	コンクリート金コテ押え	吹付タイル	リシン吹付	
ゴミ置場	コンクリート金コテ押え	吹付タイル	リシン吹付	

## ■ 共用部分 外部仕上表

屋 外	上 壁	外断熱塩ビシート露出防水一部ウレタン塗膜防水 <td></td> <td></td> <td></td>			
外 壁	45二丁掛タイル一部大判タイル、吹付タイル				
エントランスアプローチ	床/タイル 壁/タイル 天井/石目調吹付塗装				
バルコニー	床/ノンスリップ塩ビシート 壁/吹付タイル 手摺壁/(外部)45二丁掛タイル (内部)吹付タイル	ガラス手摺・アルミルーバー手摺	天井/リシン吹付		
テラス	床/ノンスリップ塩ビシート 壁/吹付タイル	天井/リシン吹付			
専用庭	床/コンクリート金コテ押え				
共用廊下	床/ノンスリップ塩ビシート 壁/吹付タイル	手摺壁/(外部)45二丁掛タイル、吹付タイル(内部)吹付タイル	天井/リシン吹付		
屋外避難階段	床/防水モルタル金コテ押え	壁/吹付タイル 手摺壁/吹付タイル	天井/リシン吹付		
屋外自転車置場	床/コンクリート金コテ押え	屋根/塩ビ鋼板			
屋外ミニバイク置場	床/コンクリート金コテ押え	屋根/塩ビ鋼板			
通 路	床/アスファルト舗装				