

■事業主



TUKUYOMI
HOLDINGS

株式会社 TUKUYOMI HOLDINGS

■京都本社
〒605-0046 京都市東山区三条通東分本町280番地 TUKUYOMI Bldg
TEL.075-366-5486 / FAX.075-366-5487

■大阪本店
〒541-0053 大阪市中央区本町1-6-16 いちご界筋本町ビル5階
TEL.06-6755-8000 / FAX.06-6755-8002

<https://tuku-yomi.co.jp>

■売主



株式会社ソルシード

〒542-0081 大阪市中央区南船場1-16-13 堺筋ベストビル4階
TEL.06-6809-4725 / FAX.06-6809-4726

TEL.06-6809-4725

<https://www.sol-seed.jp>



SOL
TERRACE
Kyoto Jujo
HANA

ソルテラス京都JUJO華

CITY EDGE

伝統を感じ、都市に寄り添う。

京都駅

KYOTO STATION AREA

JR西日本エリアでは大阪に次いで2番目に乗降客数が多い京都の玄関口。

京の表玄関として、全国各地を結ぶ主要拠点である「京都」駅。各沿線への乗り継ぎも軽快で、大型複合施設を擁する駅ビルを中心に世界遺産から話題の観光施設までが集う駅周辺。近年は、文化庁移転に伴う再開発事業や整備事業が進められており、より一層のにぎわい創出に期待が高まるエリアです。

京都市営地下鉄烏丸線「十条」駅より

「京都」駅へ直通3分

現地より京都市営地下鉄烏丸線「十条」駅へ徒歩4分、「十条」駅から「京都」駅へ3分(合計7分)



京都駅

JR東海道新幹線「京都」駅より

「名古屋」駅へ34分※1 「東京」駅へ2時間9分※1

「博多」駅へ2時間43分※1 「鹿児島中央」駅へ4時間12分※2

※1 のぞみ利用 ※2 さくら利用、新大阪で乗換。乗換・待ち時間を含む。

※徒歩分数は480mを1分(端数切り上げ)、自転車分数は300mを1分(端数切り上げ)で算出しています。
※掲載の電車所要時間は平日の通勤時(7:00~9:30)に目的地へ到着する電車の内、2本以上ある最速の所要時間を表示しております。
※所要時間には乗換え、待ち時間を含んでおります。時間帯により所要時間は異なります。
※掲載の情報は2025年7月時点のものであり、今後変更になる可能性があります。※京都市営地下鉄 時刻表検索調べ(2025年7月)

伏見稲荷大社

FUSHIMI INARI TAISHA AREA

全国に30,000社あるといわれている

「お稲荷さん」の総本宮。

全国各地で老若男女を問わず、身近な神社として親しまれている「お稲荷さん」の総本宮である伏見稲荷大社。「庶民の信仰の社」として、御鎮座1300年以上の歴史を誇り多くの人々に信仰されてきました。朱塗りの千本鳥居など、京都の有名な観光地のひとつです。



伏見稲荷大社

「伏見稲荷大社」へ自転車5分

(約1,370m)





京都を代表する金融・ビジネスの中心地。

京都を代表する大通り、四条通と烏丸通が交差する四条エリア。祇園祭や観光地としてはもちろん、歴史ある通りから京都らしい景観が広がります。金融機関や証券会社などが混在し、京都を代表する金融・ビジネス街でもあるエリアです。

京都市営地下鉄烏丸線「十条」駅から
「四条」駅へ直通6分



ビジネスや観光にも便利な、交通の要衝。

観光地として有名な京都の中でも、閑静なビジネス街である烏丸御池エリア。京都市内の各主要エリアへとつながる京都市営地下鉄烏丸線と東西線が交わる結節点に位置し、利便性に優れています。有名な観光施設も近く、活気あふれる街並みが広がります。

京都市営地下鉄烏丸線「十条」駅から
「烏丸御池」駅へ直通9分

ACCESS

現地より京都市営地下鉄烏丸線

「十条」駅へ徒歩4分
(約290m)

現地より近鉄京都線

「十条」駅へ徒歩14分
(約1,100m)

京都市営地下鉄烏丸線「十条」駅から

「京都」駅へ3分、「四条」駅へ6分、「烏丸御池」駅へ9分

※徒歩分は80mを1分(端数切り上げ)、自転車分は300mを1分(端数切り上げ)で算出しています。
※掲載の電車所要時間は平日の通勤時(7:00~9:30)に目的地へ到着する電車の内、2本以上ある最速の所要時間を表示しております。
※所要時間には乗換え、待ち時間を含んでおります。時間帯により所要時間は異なります。
※掲載の情報は2025年7月時点のものであり、今後変更になる可能性があります。
※京都市営地下鉄 時刻表検索調べ(2025年7月)

LIFE INFORMATION

SHOPPING

ショッピング施設
ローソン 烏丸久世橋店……徒歩 3分(約 180m)
ライフ 伏見深草店……徒歩 8分(約 590m)
スーパー藤田京都……徒歩11分(約 840m)
リカーマウンテン 近鉄十条店・徒歩15分(約1,170m)

BANK

京都中央信用金庫 十条支店……徒歩 4分(約 260m)
セブ銀行ATMセブン・ワン・京都烏丸十条店・徒歩 4分(約 270m)
京都銀行 東九条支店……徒歩 7分(約 510m)
三井住友銀行 近鉄十条支店・徒歩 7分(約 530m)

金融機関

京都十条駅前南科……徒歩 4分(約 290m)
添田医院……徒歩 8分(約 570m)
鳥丸十条マスコット・矯正歯科・徒歩 8分(約 600m)
札幌市立総合診療所……徒歩 9分(約 680m)

MEDICAL

医療施設
京都十条駅前南科……徒歩 4分(約 290m)
添田医院……徒歩 8分(約 570m)
鳥丸十条マスコット・矯正歯科・徒歩 8分(約 600m)
札幌市立総合診療所……徒歩 9分(約 680m)

OTHER

その他
幼進橋児童公園……徒歩 4分(約 310m)
京都札ノ辻郵便局……徒歩 8分(約 630m)
京都府民総合交流プラザ 京都テルサ・徒歩16分(約1,250m)
京都テルサフィットネススクエア……徒歩16分(約1,250m)

暮らしの利便性を高める充実のライフスポット

揺るぎない価値の証明。数々のデータが語る資産性。

約78万人ものサラリーマン・OLが働く街、京都市。さらに、日に約62万人超の多くの人々が往来。◆京都駅の乗降客数
高まるオーナーズマンションへの期待感。

◆京都府には数多くの一流企業の本社が集まり、安定した賃貸需要が見込める。

- ・オムロン(株)
- ・(株)ニッセンホールディングス
- ・京セラ(株)
- ・ニデック(株)
- ・(株)京都銀行
- ・任天堂(株)
- ・三洋化成工業(株)
- ・ローム(株)
- ・(株)鳥津製作所
- ・(株)ワコールホールディングス
- ・(株)ジェエス・ユアサコーポレーション※一部抜粋

□京都市／南区の事業所・従業員人口データ

	事業所数	従業員数	京都市内の事業所数/従業員数
京都市	70,491	786,278	
南区	5,885	102,750	約7万社/約78万人

※令和3年経済センサス・活動調査

◆京都市内には、一流大学が集結。継続的な賃貸需要が期待できる。

- ・京都大学
- ・京都教育大学
- ・京都工芸繊維大学
- ・京都市立芸術大学
- ・京都府立大学
- ・京都府立医科大学
- ・京都外国語大学
- ・京都産業大学
- ・京都女子大学
- ・京都薬科大学
- ・同志社大学
- ・同志社女子大学
- ・立命館大学
- ・龍谷大学 etc.

□京都市内の各種学校数

	大学数	国立／3校	公立／3校	私立／23校	専修学校数	公立／1校	私立／50校
短大数	7校						
私立／7校							

※2023年 京都市統計ポータル

合計 622,861人/日

※2023年度 京都市統計書を基に算出

東海道新幹線……76,186人/日
JR東海道本線……330,328人/日
近鉄線……87,556人/日
京都市営地下鉄……128,791人/日

※東海道新幹線、JR東海道本線の駅数は、京都市の管内駅(乗車人数)にのみ算入し、駅間を通過する乗車人数を除外した数値を95日で割って算出した数値となります。

◆全国／京都市全体／京都市南区の世帯データ

南区の実に半数近くが単身世帯。

京都市内でも非常に高い単身世帯比率。

	世帯総数	単身世帯数	単身世帯率
全国	55,704,949	21,151,042	37.96%
京都市	728,744	350,775	48.13%
南区	50,453	23,429	46.43%

※2021年11月30日公開分 国勢調査より

THE FUTURE OF KYOTO

DEVELOPMENT_01

京都駅東南部エリア活性化方針

2023年に全面移転された京都市立芸術大学の隣接地に、「文化芸術によるまちづくり」に向けたプロジェクトが進行中。「文化芸術」と「若者」を軸に、産学連携を促すサテライトキャンパス、交流型の学生寮・賃貸マンションなど、産業創出、コミュニティ形成、人材育成を推進する機能を持たせた、文化と経済の好循環の実現に向けて整備が進められています。

DEVELOPMENT_02

都市再生緊急整備地域

JR「京都」駅を中心に、都市活力を牽引するオフィスビルや商業施設など都市機能を集積させる街づくりが進行中。災害に強い安全性や防災性を向上させる街の形成、観光客を含めた様々な人々が交流できる魅力的な空間・拠点を目指しています。





エントランスホール完成予想図



外観完成予想図

※掲載の完成予想図は施工上の都合等により、建物の形状、色調等に変更が生じる場合がございます。

ENTRANCE HALL

心地よい高揚感に包まれる、迎賓空間。

エントランスホールへ一歩踏み入ると洗練されたマテリアルの数々が優美さを演出し、迎賓の間としての品格を纏い、訪れた人々を優しく包み込みます。

COMMON AREA EQUIPMENT

住まう人の使い易さに
配慮した共用設備・仕様。

AUTO LOCK SYSTEM

オートロックシステム

不要なセーلسをシャットアウトする防犯性に優れたオートロックシステムを採用。安心して都市の暮らしを楽しめます。

ENTRANCE HALL

エントランスホール

快い静けさが漂うエントランスホールは、都市の慌ただしから解放され、プライベートな空間へ帰る時間を優雅に演出します。

MAIL BOX

メールボックス

オートロックを出ることなく郵便物を受け取れる便利なメールボックスを採用。防犯性にも優れています。

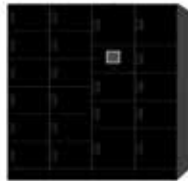


(参考写真)

DELIVERY BOX

宅配ボックス

不在時の宅配物をお預かりする宅配ボックスを設置。24時間いつでも受け取れて、帰宅が遅い方や外出の多い方に重宝します。



(参考写真)

BICYCLE/MINI BIKE

自転車置場・ミニバイク置場

自転車置場84台、ミニバイク置場16台のスペースを確保。都心生活に欠かせない、日常の足を快適に利用できます。

PARKING

駐車場

敷地内に屋内平面式8台(福祉用兼来客用1台含む)、屋外平面式3台(サービス用1台含む)、計11台の駐車場を確保しました。

SECURITY CAMERA

防犯カメラ

防犯性を高める防犯カメラを共用部を含む敷地内・建物内に設置しています。



(参考写真)

(参考写真)



A1TYPE 1LDK

- 住居専有面積／30.81㎡
- バルコニー面積／5.46㎡

INNER DESIGN

上質な仕様と感性で魅せる空間パフォーマンス。

※室内完成予想図は、図面を基に作成したもので、色調・色彩・仕様等は実際とは多少異なります。※家具・調度品等は販売価格に含まれません。



C1TYPE 1K

- 住居専有面積／24.94㎡
- バルコニー面積／4.06㎡

KITCHEN

高機能と使い易さを集約した
ワイド1,200mmのシステムキッチン



システムキッチン/1K (参考写真)

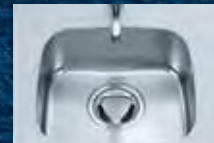
使いやすさとインテリア感覚を追求した
ワイド1,350mmのシステムキッチン



システムキッチン/1LDK (参考写真)



ホーロー整流板付レンジフード
(参考写真)



ステンレスシンク
(参考写真)



ホーロートップ2口ガスコンロ
(参考写真)



耐震ラッチ (参考写真)



給湯器リモコン
(参考写真)



シングルレバー式混合水栓
(参考写真)

BATHROOM

お手入れも簡単で、
使い勝手のいいコンパクトフィット



バスルーム/1K (1014) (参考写真)

充実した1日の疲れを癒す、
リラクゼーションを楽しむバスルーム



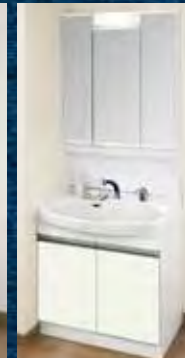
バスルーム/1LDK (1116) (参考写真)

DRESSER

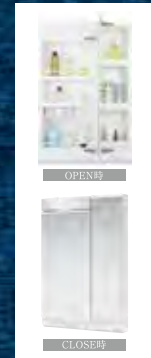
朝のシャンプーに便利な
洗髪洗面化粧台



洗面化粧台/1K
(参考写真)



洗面化粧台/1LDK
(参考写真)



2面鏡裏収納
(参考写真)



サーモスタット付混合水栓
(参考写真)



シャワーヘッド
(参考写真)



浴室暖房換気乾燥機
(参考写真)



浴室暖房換気乾燥機リモコン
(参考写真)



キャビネット
(参考写真)



シングルレバー式シャワー水栓
(参考写真)



ホーロー洗面ボウル
(参考写真)

TOILET

清潔好きに嬉しい
温水洗浄暖房便座付トイレ



トイレリモコン (参考写真)



トイレ (参考写真)

CLOSET

お部屋をスッキリと
演出するクロゼット



クロゼット
(参考写真)

OTHERS

一年を通じて快適生活をキープ



ルームエアコン (参考写真)



ワイドスイッチ
(参考写真)

ENTRANCE



玄関ドア
(参考写真)



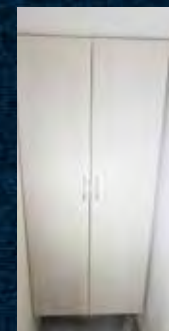
防犯サムターン
(参考写真)



プッシュプルハンドル
(参考写真)



オートライトセンサー
(参考写真)



シューズボックス
(参考写真)



鍵付デッドボルト
(参考写真)



ディンプルキー
(参考イラスト)

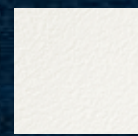


モニター付インターホン
(参考写真)

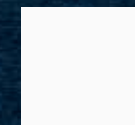
ROOM COLOR



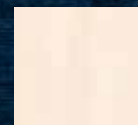
フローリング



クロス



キッチン・洗面扉



クロゼット扉

※掲載の写真はメーカー写真または他物件の写真で実際とは多少異なります。



都市生活をスマートにする IoT対応

IoT×ソルテラス

快適な状態で家が迎えてくれる!!

未来型SMARTマンション

SONY IoT対応「マルチファンクションライト」採用！

天井の照明ソケットに簡単設置、場所を取らないオールインワン型、月額0円のホームIoT製品です。これがあれば、ご利用中のテレビとエアコンがグレードアップ。

*別売りのAmazon echo/Google Homeと連携させると、音声操作も可能です。

※グレードアップ:エアコンまたはテレビに対して曜日、時刻、温度・湿度センサーと連動した自動制御及び宅外からの遠隔操作。



IoT対応マルチファンクションライト ※参考写真

より快適なシングルライフの為に。

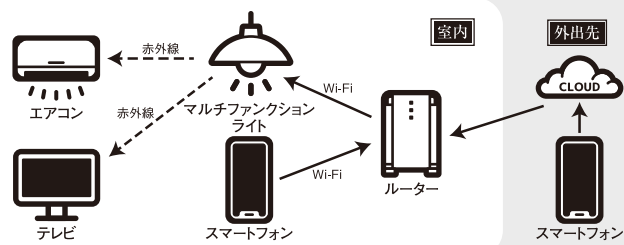
安心のセキュリティから

快適なお目覚めまでをサポート。

不在中に人の動きを感じたら、お手持ちのスマートフォンに通知が来たり、帰宅する少し前にエアコンをオンにして快適な室温に。シングルライフがより快適で安心な暮らしになります。



スマートフォンアプリから宅内無線LANルーターを経由して接続、また、マルチファンクションユニットから照射される赤外線信号でエアコンやテレビをコントロールします。

留守中に人の動きを感じたら
警告音発生&メールで**通知**起床15分前にエアコンと照明とテレビを
タイマーで**起動**外出先から部屋の状態を確認して
エアコンを**遠隔操作**帰宅が遅くなくても帰る直前に
お部屋のライトを**遠隔操作**くつろぎの新提案
天井から音楽で**リラックス**手が離せない時でも
テレビを**起動**

※照明、テレビなどのIoT対応機器および、スマートフォンは入居者様でご準備ください。

■つなぐネットコミュニケーションズの情報コンセント型無線LANルーター

つなぐネットコミュニケーションズが提供するUCOM光 レジデンスを全戸標準装備しております。マンションまで最大1Gbpsの高速回線光ファイバーを引き込み、棟内は上り下り共に1Gbpsの高速接続が可能です。無線LAN機能内蔵で、タブレット端末やスマートフォンといった無線LAN対応製品も簡単かつ快適にご利用いただけます。もちろん有線LANポートもご用意しております。

つなぐネットコミュニケーションズ UCOM光 RESIDENCE

※ベストエフォートサービスの為、通信速度を保障するものではありません。
※無線LANの電波は通信を保障するものではありません。



※掲載の写真は参考写真です。※一部CG加工を施しております。

SECURITY

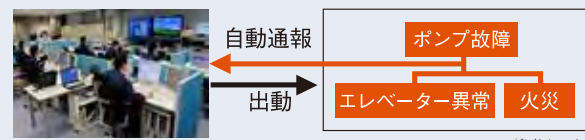


Safety & Good Life

大阪ガスセキュリティサービス株式会社

マンションを24時間体制で常に見守る緊急管理システムを導入。共用設備の故障や、火災などの非常時にはコントロールセンターへ情報が通知され、警備会社や警察・消防など各関係機関へ通知します。必要に応じて巡回スタッフが急行するなど安心の暮らしをお届けします。

■大阪ガスセキュリティサービスコントロールセンター



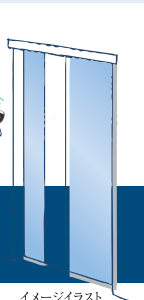
(参考イラスト)

非接触キーリーダーシステム

非接触キーでオートロックシステム解錠をコントロール。来訪者は、居住者からの承諾を得ないと入館ができません。住戸内のカラーモニターで来訪者をチェックできます。

非接触キーリーダーに非接触キーを照合するとオートロックが解錠され、エントランス内に。

※風除室からエントランスホールへのオートドアのみの採用となります。



イメージイラスト



非接触キー (参考写真)



キーリーダー (参考写真)



エントランス操作盤 (参考写真)

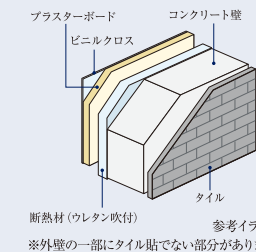


image photo

STRUCTURE

住戸内断熱と結露対策を施した外壁

建物の外壁に面する部分には、結露対策の断熱材を吹付。外気に接する壁の室内側に設けた発泡ウレタンと空気層による断熱が、冷気・熱気の侵入を抑え、室内の快適な環境を保ちます。

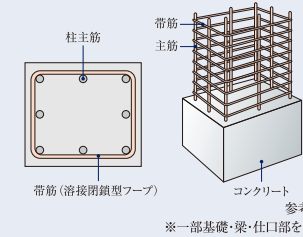


参考イラスト

※外壁の一部にタイル貼でない部分があります。

柱を粘り強くして耐震性を高める溶接閉鎖型帯筋

重要な構造体である柱の帯筋には、縦ぎ目部分を溶接した溶接閉鎖型を採用。地震時にねばり強さを発揮します。躯体構造には強固な鉄筋コンクリート造とし、地震にしっかりと耐える構造を実現しています。

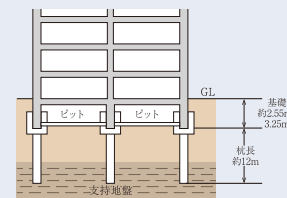


参考イラスト

※一部基礎・梁・仕口部を除きます。

基礎杭

入念な事前地質調査を行い、安定した強固な支持地盤「地下約14.55～15.25m」にまで杭を造成して、建物を支えています。



参考断面図

水セメント比

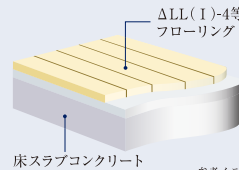
コンクリートは一般的にセメント・砂・砂利・水から形成されています。その強度を測る指標のひとつに、セメントに対する水の重量比を示す「水セメント比」が大きな要素とされています。通常、水セメント比の数値が低いほど、固まると空気の間隙が少なくなり密度の高いコンクリートになります。当マンションでは水セメント比を60％以下に設定し、密度を高め、コンクリートの中性化や表面劣化に対する抵抗力を高めています。

※外構部・土間の一部コンクリートは除きます。

INTERNALS

フローリング

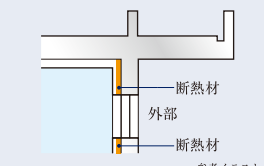
コンクリートスラブの上には、階下への生活音に配慮した遮音性能ΔLL(Ⅰ)-4等級のフローリングを採用。プライバシーを保護します。



参考イラスト

住戸内断熱&結露対策

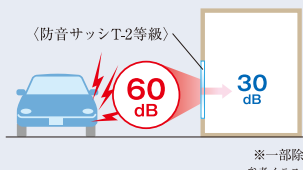
外気とふれあう外壁の壁面・柱・梁には、断熱材を吹きつけた上に、仕上げ材を貼りました。温度差によって発生する結露の防止に大きな効果をもたらしています。



参考イラスト

防音サッシT-2等級(30等級)

外部からの音を抑え、心安らく静かな暮らしをお届けする遮音性に優れた防音サッシT-2(30等級)等級を採用しました。



※一部除く参考イラスト

シックハウスに対応

最上級のF☆☆☆☆基準の建材を全居室のクロス、接着剤、床材に使用しています。シックハウス対策に配慮しました。

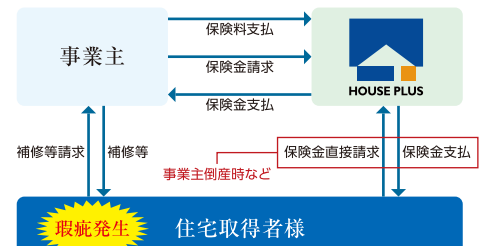
建築材料の区分	ホルムアルデヒドの発散	JIS/JASなどの表示記号	内装仕上げの規制
建築基準法の規制対象外	少ない	F☆☆☆☆	制限なしに使える
第3種ホルムアルデヒド発散建築材料		F☆☆☆☆	使用面積が制限される
第2種ホルムアルデヒド発散建築材料		F☆☆☆☆	使用禁止
第1種ホルムアルデヒド発散建築材料	多い	旧F☆☆☆☆又は表示なし	使用禁止

※避難用ホリマリン放出量に従って、F☆☆～F☆☆☆☆に区分して表示されます。
F☆☆☆☆は建築基準法で規制する建材において、ホルムアルデヒドの放出量が一番少ない最上級のものです。

DEFECT INSURANCE

瑕疵担保責任保険への加入

一部の建築業者・設計事務所により発覚した耐震強度の偽装など不祥事が続いたことを背景に、「特定住宅瑕疵担保責任の履行の確保等に関する法律(住宅瑕疵担保履行法)」が定められました。本物件は、住宅瑕疵担保責任保険に加入しており、本物件に瑕疵が判明した場合(事業主などが倒産した場合においても)、その補修費用等が保険金により補われる制度です。保険の加入にあたっては、施工の段階から検査が行われています。



※新築未使用での引渡しなど、保険の適用に条件がございます。

PLANNING GUIDE

■図面集を御覧いただくにあたっての共通事項

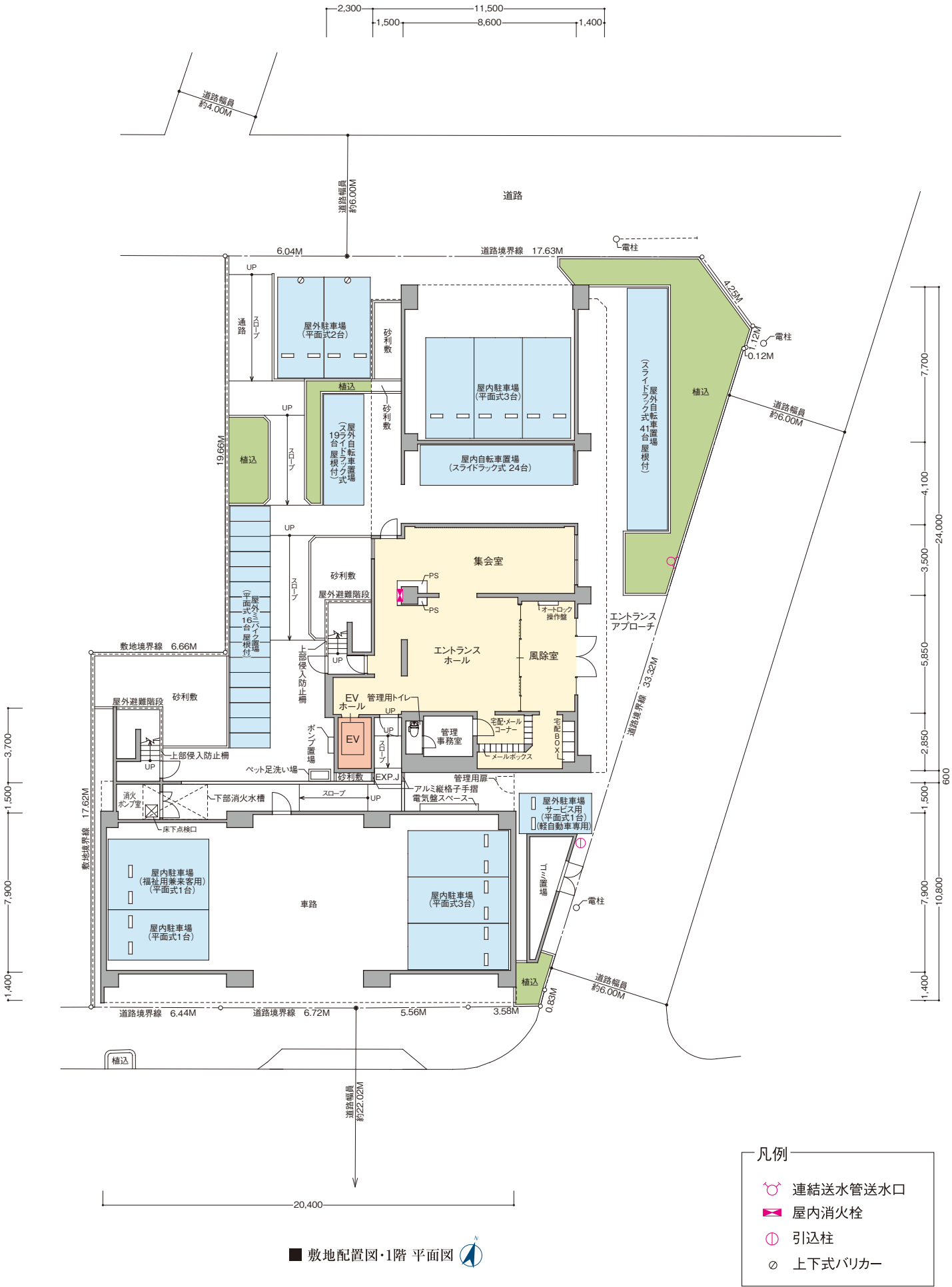
●この図面集は、宅地建物取引業法第35条に基づく契約書及び重要事項説明書の付属図面になります。ご購入の際はこの図面集を十分にご理解ください。なお、詳細は販売員にお尋ねください。●外観・仕様・仕上げ・エアコン室外機位置及び外構・植栽は実際とは寸法・位置に変更及び若干の差異が生じる場合がありますので、あらかじめご了承ください。●行政官庁の指導・施工上の都合及び改良などのため、やむを得ず建物・外構の設計・仕様・寸法・コンセント・照明器具などの設備の取付位置・形状などについて変更が生じる場合があります。予めご了承ください。(変更が生じた場合には竣工図書にて表示します。)

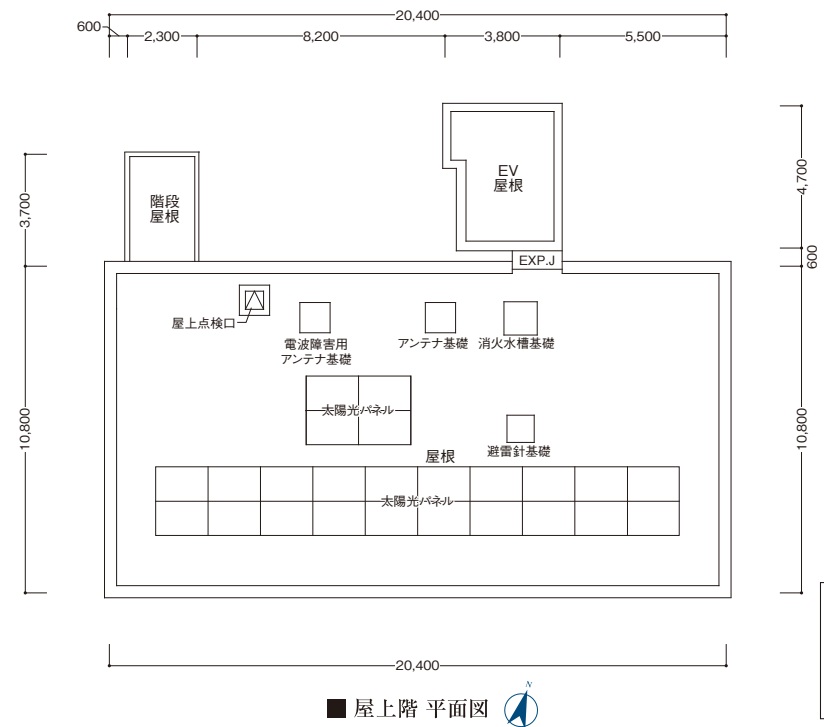
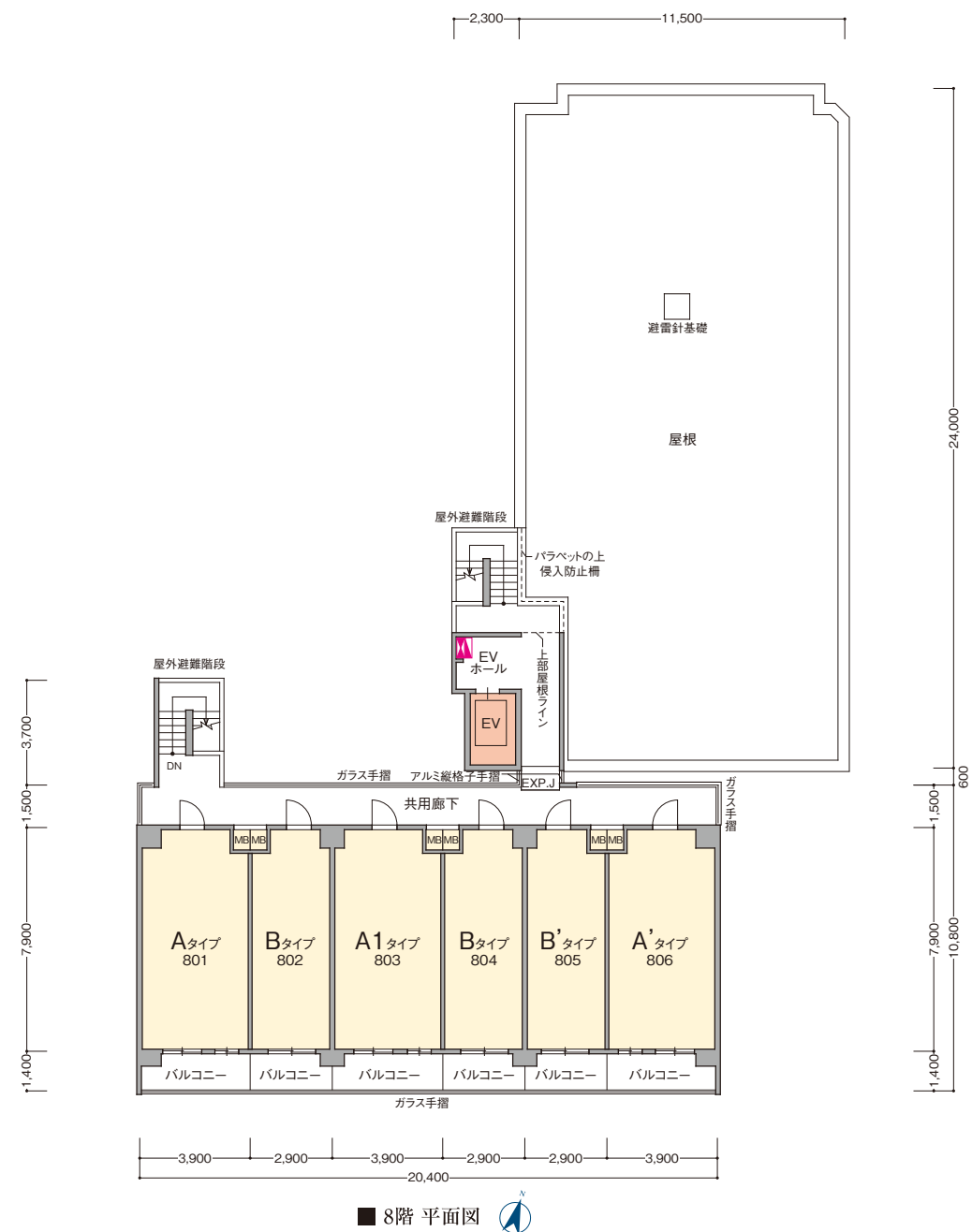
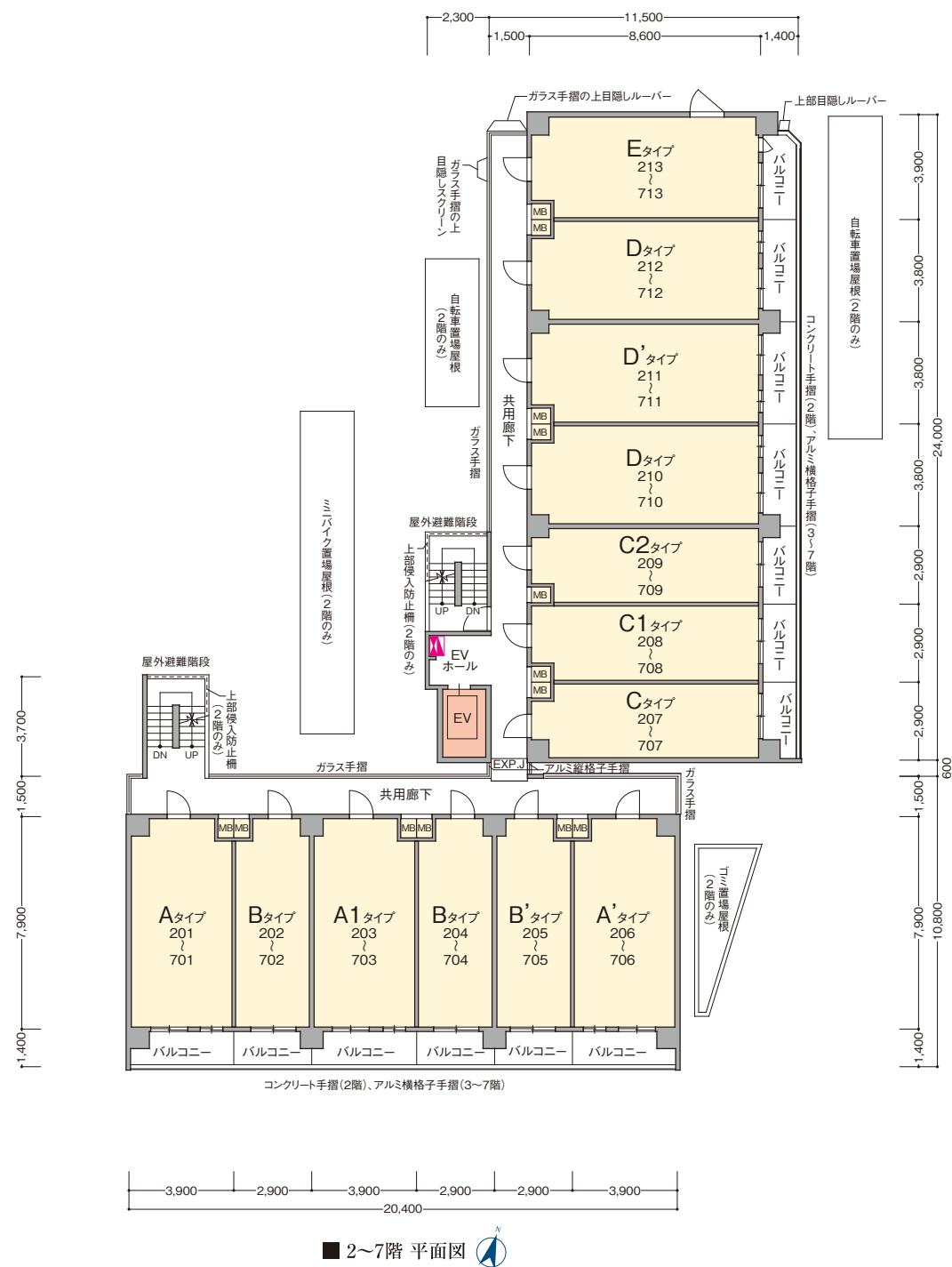
●方位記号は若干誤差がある場合があります。正確な方位は、設計図書にてご確認ください。●隣接建物等の周辺環境は、現地にて十分ご確認ください。●隣接地には将来、合法的な建物が建つ場合がありますので、あらかじめご了承ください。●縮尺率は印刷の都合上多少差異が生じます。また、寸法に若干の差異が生じる場合がありますので、あらかじめご了承ください。●長さの単位は特記なき限りミリメートル(mm)で表示してあります。●敷地境界線・道路境界線・道路幅員等の寸法は、小数点第3位以下を切り捨て、メートル(M)で表示してあります。●駐車場は車種により制限される場合があります。●自転車置場は、電動アシスト付自転車・大きなご付き自転車・チャイルドシート付きの自転車・車輪の太い自転車・三輪の自転車・補助車輪付自転車等の場合、ご利用不可能またはご利用しづらい場合があります。●タイル・石等の目地は省略してあります。●バルコニー・共用廊下・階段等の堅種の種類については詳細は設計図書にてご確認ください。●階段の段数は階高によって変わります。詳細は設計図書にてご確認ください。●階段・共用廊下・バルコニー等の手摺は表記なき場合はコンクリート手摺となります。●共用廊下等の形状は階により異なりますので、各階平面図にてご確認ください。●敷地・建物内には各種表示板・点検口・床下点検口・マンホール・各種柵・街灯・散水栓・通気管・その他の設備等が設置されますが、表記を省略してあります。●消防設備の保守・点検のため、係員が各戸に立ち入る場合があります。●建築基準法上及び行政指導・近隣との協議・プライバシー配慮の為、窓については網入り透明ガラス及び網入型板ガラス等になる場合があります。また、窓及びバルコニー・共用廊下部に目隠しスクリーン、目隠しルーバー等が取り付けられる場合があります。●立面図ではアンテナ・避雷針・雨樋・消防設備配管・太陽光パネル等は省略してあります。●表示の面積は建築基準法による壁芯計算により算出しております。内法計算による登記面積は若干減少いたします。●パイプスペース(P.S)・メーターボックス(M.B)は住居専有面積に含まれていません。●室内の段差表示は省略しています。●住戸内の柱型は住居専有面積及び帖数に含まれています。●各室の帖数表示は壁芯計算により1.62㎡を1帖に換算し、小数点第2位以下を切り捨てて表示しています。●物干金物の位置は手摺形状により多少異なる場合があります。●図面集の扉・折戸の表示は開き方向を示しており、開閉範囲を示すものではありません。●柱型・梁型・壁厚は階数によって大きさ・高さが異なる場合があります。各タイプは最下階住戸を記入しております。また、住戸内には梁型・下り天井が付くタイプがあり、階により形状や高さが異なる場合があります。●各タイプ図のバルコニー形状・位置・マリオン位置・玄関扉の開き方向については、各階平面図・立面図にてご確認ください。●各タイプ図に表示された設備はシンボル化されたものであり、実際とは異なります。●専有部の開閉可能な窓には網戸が付きますが、省略してあります。●一部の窓には開放制限が付きます。●マルチメディアコンセントはテレビ・ブランクチップ(空配管)・インターネット設備と電気コンセントを一体化しております。テレビコンセントは、テレビと電気コンセントを一体化しております。(電話配線の接続工事・使用料は入居者の負担となります。)



●施工上の都合・改良等により、マルチメディアコンセント・コンセント・インターホン・各種リモコン等の設備の取付位置・形状等については、多少の変更が生じる場合があります。●システムキッチンの吊戸棚・下部収納、洗面化粧台の二面鏡・三面鏡・下部収納の扉の開き勝手は省略しております。●各タイプには設備点検口が数カ所設置されています。詳細は設計図書にてご確認ください。●その他詳細につきましては、販売員等にご確認及びお問い合わせください。

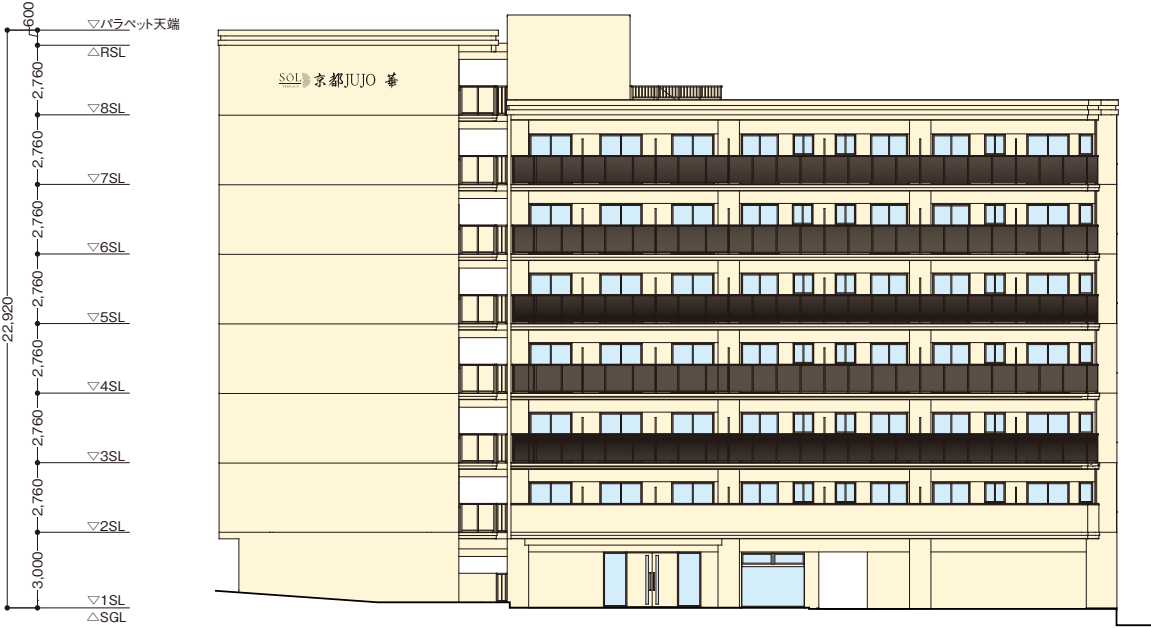
LAND PLAN & FLOOR PLAN

敷地配置図・各階平面図 (Scale:約1/250)

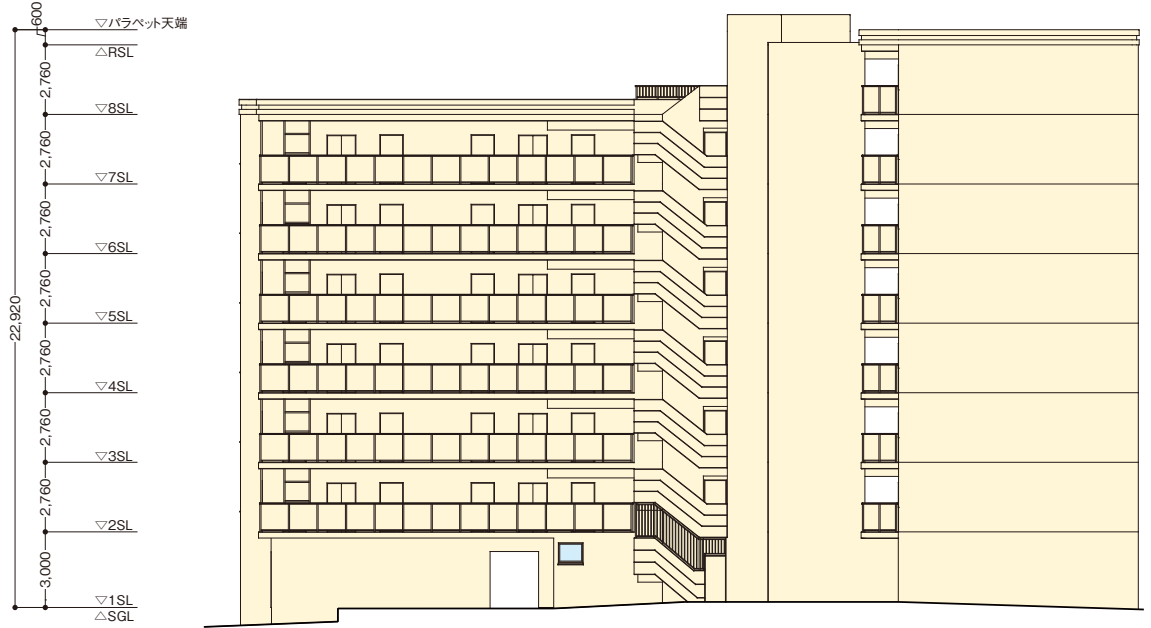




- 凡例
-  連結送水管放水口 (3~8階)
 -  屋内消火栓



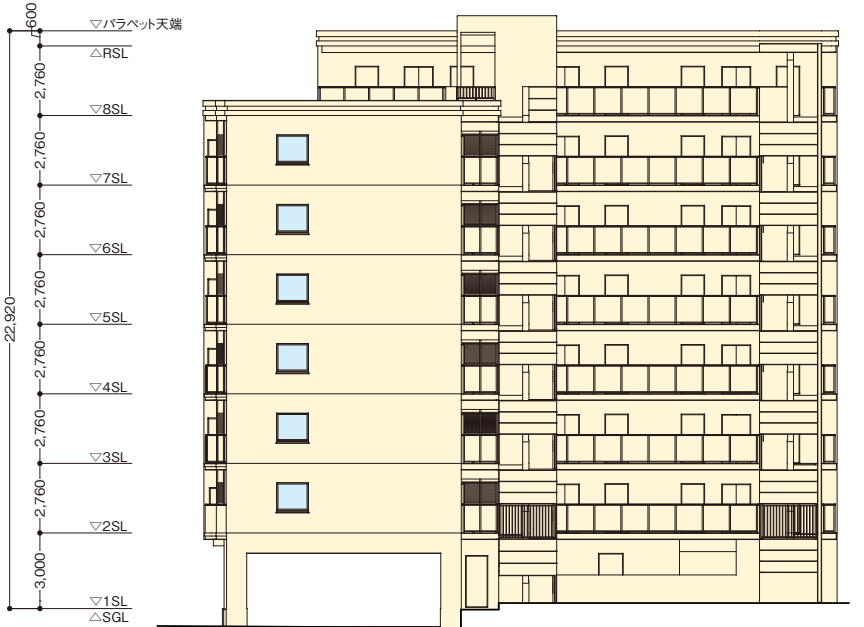
東立面図



西立面図



南立面図



北立面図

ROOM PLAN

間取り図

A [7戸] 1LDK

住居専有面積 / 30.81㎡
バルコニー面積 / 5.46㎡

◇scale 約1/70

A' [7戸] 1LDK

住居専有面積 / 30.81㎡
バルコニー面積 / 5.46㎡

※A'タイプはAタイプの反転タイプとなります。
(部分的に反転されない箇所があります。)

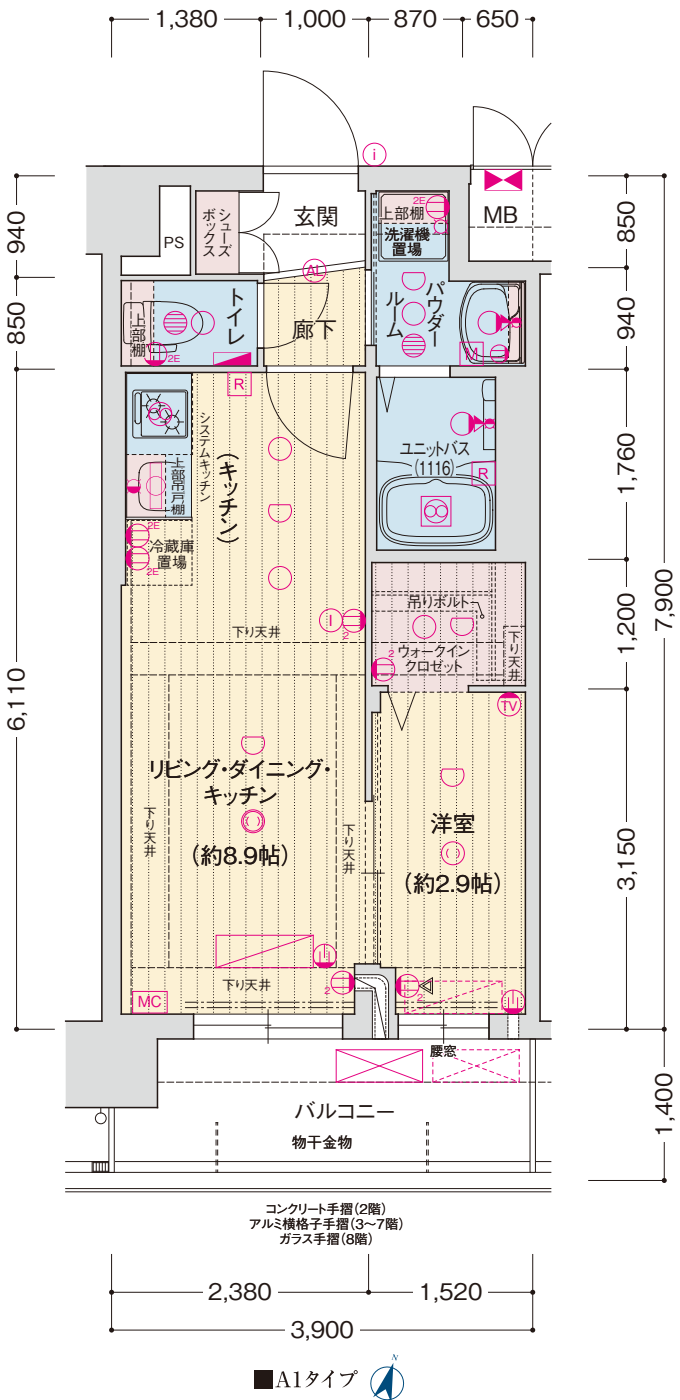
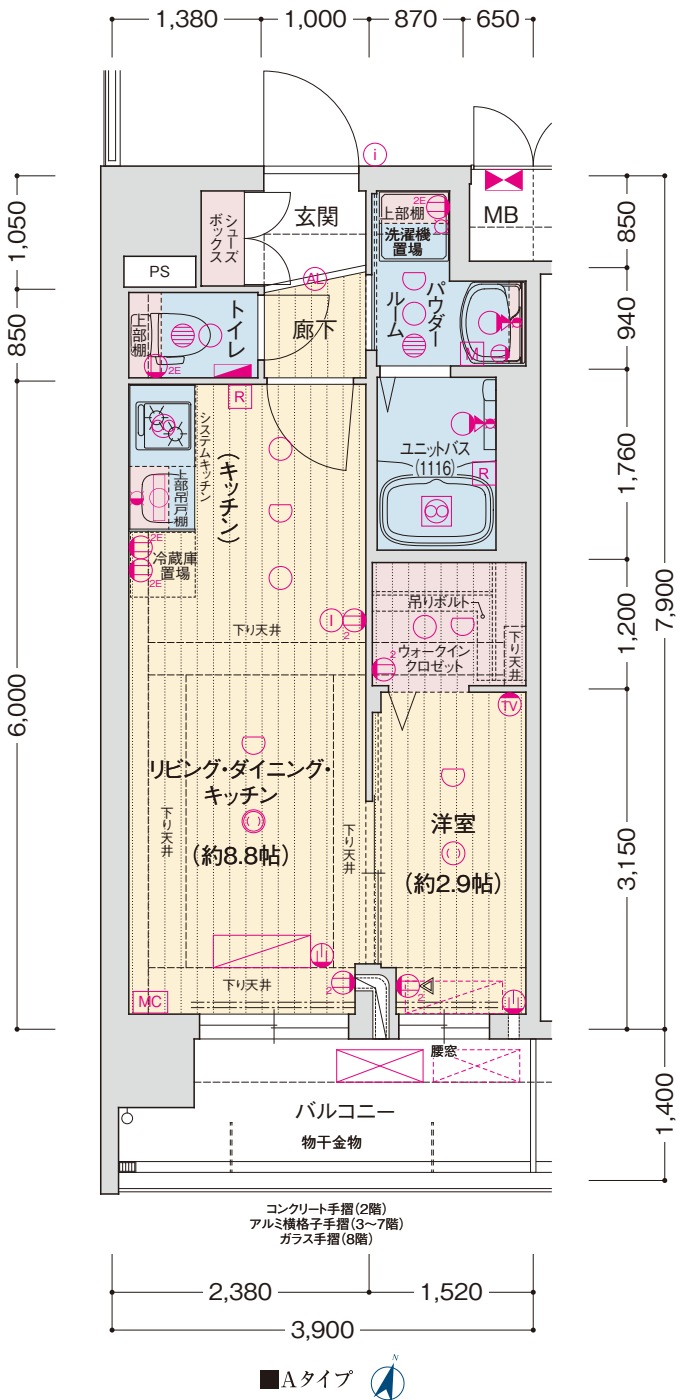
8F	A	B	A1	B	B'	A'									
7F	A	B	A1	B	B'	A'	C	C1	C2	D	D'	D	E		
6F	A	B	A1	B	B'	A'	C	C1	C2	D	D'	D	E		
5F	A	B	A1	B	B'	A'	C	C1	C2	D	D'	D	E		
4F	A	B	A1	B	B'	A'	C	C1	C2	D	D'	D	E		
3F	A	B	A1	B	B'	A'	C	C1	C2	D	D'	D	E		
2F	A	B	A1	B	B'	A'	C	C1	C2	D	D'	D	E		
1F	屋内駐車場						風除室・エントランスホール 集会室 廊下 手洗い場 屋内駐車場								
SOUTH							EAST								

A1 [7戸] 1LDK

住居専有面積 / 30.81㎡
バルコニー面積 / 5.46㎡

◇scale 約1/70

8F	A	B	A1	B	B'	A'												
7F	A	B	A1	B	B'	A'	C	C1	C2	D	D'	D	E					
6F	A	B	A1	B	B'	A'	C	C1	C2	D	D'	D	E					
5F	A	B	A1	B	B'	A'	C	C1	C2	D	D'	D	E					
4F	A	B	A1	B	B'	A'	C	C1	C2	D	D'	D	E					
3F	A	B	A1	B	B'	A'	C	C1	C2	D	D'	D	E					
2F	A	B	A1	B	B'	A'	C	C1	C2	D	D'	D	E					
1F	屋内駐車場						風除室・ エントランスホール									集会室	廊下 手洗い場	屋内駐車場
							SOUTH									EAST		



<凡例>
① 2口コンセント ② アース付 ③ エアコン用 ④ マルチメディアコンセント (埋込型Wi-Fiルーター付) ⑤ テレビコンセント ⑥ インターホン(子機) ⑦ インターホン(親機) ⑧ 引掛シーリング ⑨ 引掛シーリング (埋込型Wi-Fiルーター付) ⑩ ダウンライト ⑪ オートライト ⑫ ブラケット照明 ⑬ 欄下灯
⑭ 熱感知器 ⑮ 分電盤 ⑯ 給湯器 ⑰ レンジフード ⑱ 浴室暖房換気乾燥機 ⑲ 副吸込口 ⑳ 水栓 ㉑ 混合水栓 ㉒ シャワー付混合水栓 ㉓ 給湯器リモコン ㉔ 浴室暖房換気乾燥機リモコン ㉕ カーテンレール(W) ㉖ プリッツ網戸
MB メーターボックス PS バイパスベース エアコン(室内機) エアコン(室外機) エアコン(室内機) 取付想定位置 エアコン(室外機) 取付想定位置 クーラースリーブ クーラースリーブ+給気口(2段) エアコン用壁点検口

<凡例>
① 2口コンセント ② アース付 ③ エアコン用 ④ マルチメディアコンセント (埋込型Wi-Fiルーター付) ⑤ テレビコンセント ⑥ インターホン(子機) ⑦ インターホン(親機) ⑧ 引掛シーリング ⑨ 引掛シーリング (埋込型Wi-Fiルーター付) ⑩ ダウンライト ⑪ オートライト ⑫ ブラケット照明 ⑬ 欄下灯
⑭ 熱感知器 ⑮ 分電盤 ⑯ 給湯器 ⑰ レンジフード ⑱ 浴室暖房換気乾燥機 ⑲ 副吸込口 ⑳ 水栓 ㉑ 混合水栓 ㉒ シャワー付混合水栓 ㉓ 給湯器リモコン ㉔ 浴室暖房換気乾燥機リモコン ㉕ カーテンレール(W) ㉖ プリッツ網戸
MB メーターボックス PS バイパスベース エアコン(室内機) エアコン(室外機) エアコン(室内機) 取付想定位置 エアコン(室外機) 取付想定位置 クーラースリーブ クーラースリーブ+給気口(2段) エアコン用壁点検口

B

[14戸]

TYPE

1K

住居専有面積／22.91㎡
バルコニー面積／4.06㎡

B'

[7戸]

TYPE

1K

住居専有面積／22.91㎡
バルコニー面積／4.06㎡

※B'タイプはBタイプの反転タイプとなります。
(部分的に反転されない箇所があります。)

8F	A	B	A1	B	B'	A'							
7F	A	B	A1	B	B'	A'	C	C1	C2	D	D'	D	E
6F	A	B	A1	B	B'	A'	C	C1	C2	D	D'	D	E
5F	A	B	A1	B	B'	A'	C	C1	C2	D	D'	D	E
4F	A	B	A1	B	B'	A'	C	C1	C2	D	D'	D	E
3F	A	B	A1	B	B'	A'	C	C1	C2	D	D'	D	E
2F	A	B	A1	B	B'	A'	C	C1	C2	D	D'	D	E
1F	屋内駐車場						風除室・ エントランスホール		集合室		室内 自転車庫		屋内駐車場
SOUTH							EAST						

C

[6戸]

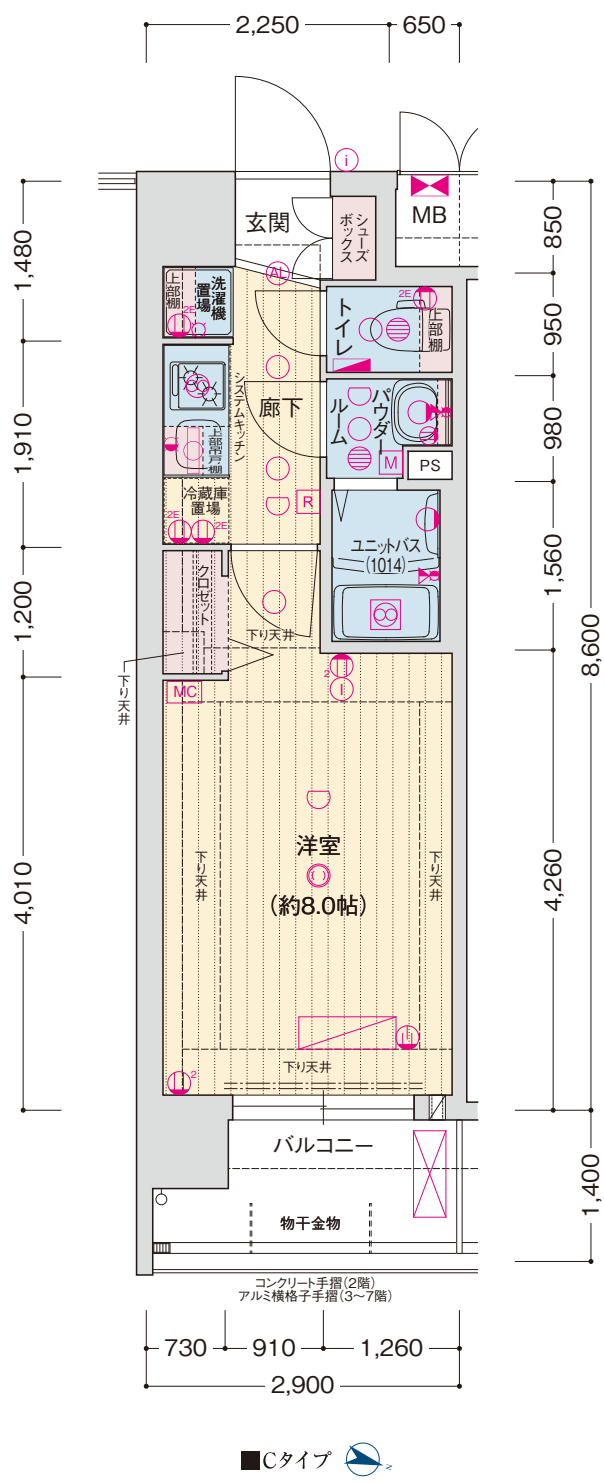
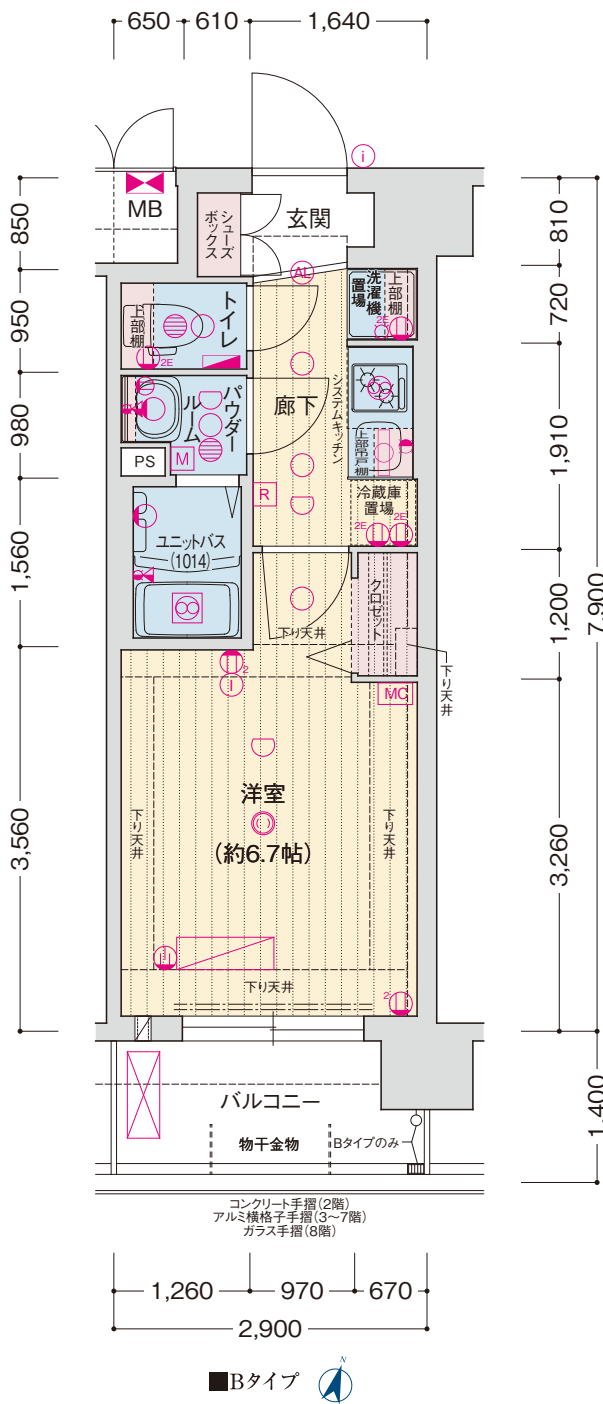
TYPE

1K

住居専有面積／24.94㎡
バルコニー面積／4.06㎡

◇scale 約1/70

8F	A	B	A1	B	B'	A'							
7F	A	B	A1	B	B'	A'	C	C1	C2	D	D'	D	E
6F	A	B	A1	B	B'	A'	C	C1	C2	D	D'	D	E
5F	A	B	A1	B	B'	A'	C	C1	C2	D	D'	D	E
4F	A	B	A1	B	B'	A'	C	C1	C2	D	D'	D	E
3F	A	B	A1	B	B'	A'	C	C1	C2	D	D'	D	E
2F	A	B	A1	B	B'	A'	C	C1	C2	D	D'	D	E
1F	屋内駐車場						風除室・ エントランスホール		集合室		廊下・ 自庫・差場		屋内駐車場
SOUTH							EAST						



<凡例>

① 2口コンセント ② アース付 ③ エアコン用 ④ マルチメディアコンセント ⑤ テレビコンセント ⑥ インターホン(子機) ⑦ インターホン(親機) ⑧ 引掛シーリング ⑨ 引掛シーリング (埋込型Wi-Fiルーター付) ⑩ ダウンライト ⑪ オートライト ⑫ ブラケット照明 ⑬ 棚下灯

⑭ 熱感知器 ⑮ 分電盤 ⑯ 給湯器 ⑰ レンジフード ⑱ 浴室暖房換気乾燥機 ⑲ 副吸込口 ⑳ 水栓 ㉑ 混合水栓 ㉒ シャワー付混合水栓 ㉓ 給湯器リモコン ㉔ 浴室暖房換気乾燥機リモコン ㉕ カーテンレール(W) ㉖ アリツ網戸

MB メーターボックス PS バイパスベース エアコン(室内機) エアコン(室外機) エアコン(室内機) 取付想定位置 エアコン(室外機) 取付想定位置 クーラースリプ クーラースリプ+給気口(2段) ▲ エアコン用壁点検口

<凡例>

① 2口コンセント ② アース付 ③ エアコン用 ④ マルチメディアコンセント ⑤ テレビコンセント ⑥ インターホン(子機) ⑦ インターホン(親機) ⑧ 引掛シーリング ⑨ 引掛シーリング (埋込型Wi-Fiルーター付) ⑩ ダウンライト ⑪ オートライト ⑫ ブラケット照明 ⑬ 棚下灯

⑭ 熱感知器 ⑮ 分電盤 ⑯ 給湯器 ⑰ レンジフード ⑱ 浴室暖房換気乾燥機 ⑲ 副吸込口 ⑳ 水栓 ㉑ 混合水栓 ㉒ シャワー付混合水栓 ㉓ 給湯器リモコン ㉔ 浴室暖房換気乾燥機リモコン ㉕ カーテンレール(W) ㉖ アリツ網戸

MB メーターボックス PS バイパスベース エアコン(室内機) エアコン(室外機) エアコン(室内機) 取付想定位置 エアコン(室外機) 取付想定位置 クーラースリプ クーラースリプ+給気口(2段) ▲ エアコン用壁点検口

C1 [6戸] 1K

住居専有面積／24.94㎡
バルコニー面積／ 4.06㎡

◇scale 約1/70

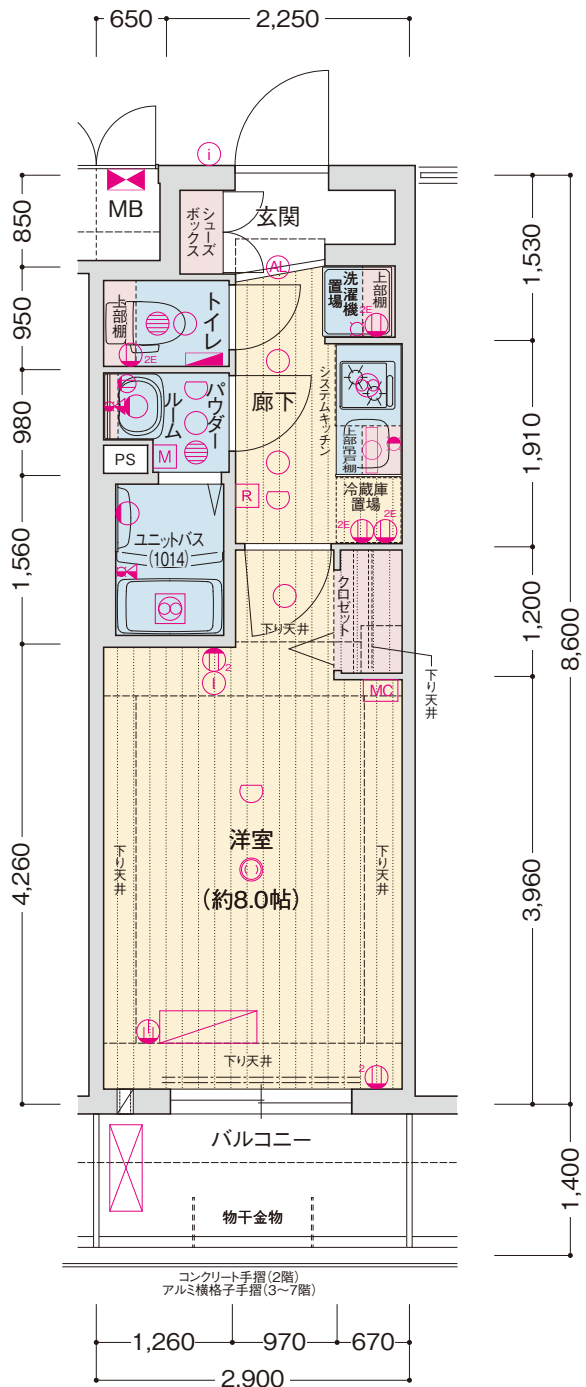
8F	A	B	A1	B	B'	A'									
7F	A	B	A1	B	B'	A'	C	C1	C2	D	D'	D	E		
6F	A	B	A1	B	B'	A'	C	C1	C2	D	D'	D	E		
5F	A	B	A1	B	B'	A'	C	C1	C2	D	D'	D	E		
4F	A	B	A1	B	B'	A'	C	C1	C2	D	D'	D	E		
3F	A	B	A1	B	B'	A'	C	C1	C2	D	D'	D	E		
2F	A	B	A1	B	B'	A'	C	C1	C2	D	D'	D	E		
1F	屋内駐車場						風除室・エントランスホール 集会所 廊下 洗面所 屋内駐車場								
SOUTH							EAST								

C2 [6戸] 1K

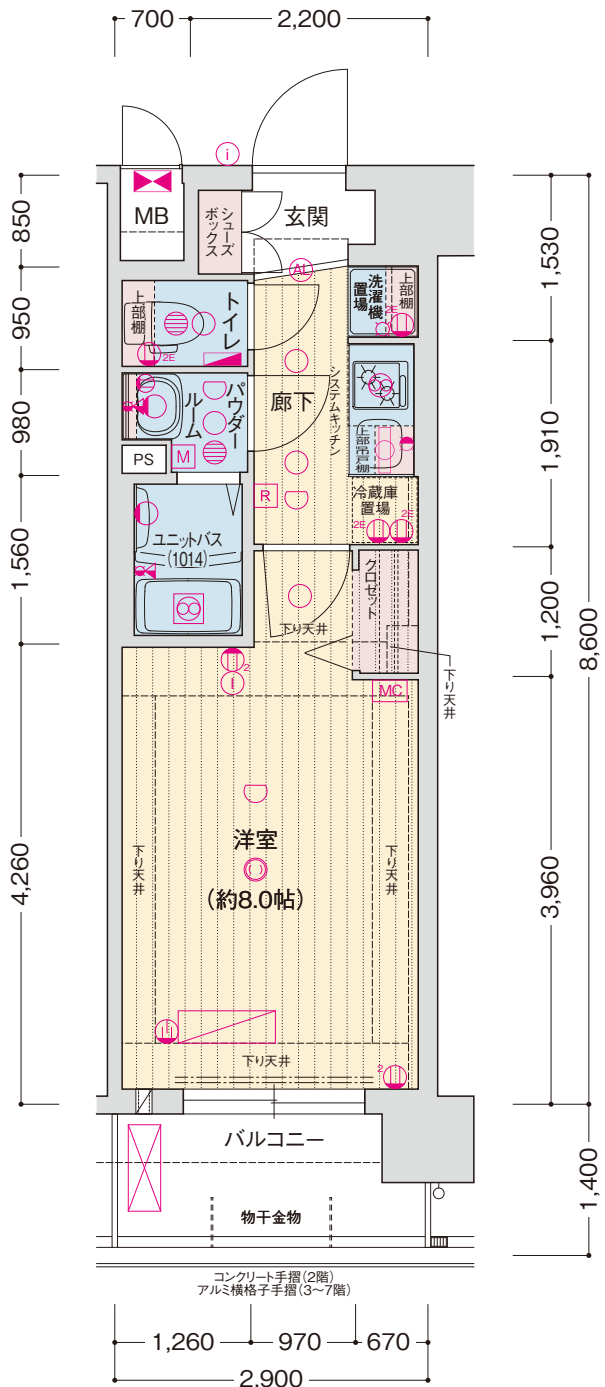
住居専有面積／24.94㎡
バルコニー面積／ 4.06㎡

◇scale 約1/70

8F	A	B	A1	B	B'	A'								
7F	A	B	A1	B	B'	A'	C	C1	C2	D	D'	D	E	
6F	A	B	A1	B	B'	A'	C	C1	C2	D	D'	D	E	
5F	A	B	A1	B	B'	A'	C	C1	C2	D	D'	D	E	
4F	A	B	A1	B	B'	A'	C	C1	C2	D	D'	D	E	
3F	A	B	A1	B	B'	A'	C	C1	C2	D	D'	D	E	
2F	A	B	A1	B	B'	A'	C	C1	C2	D	D'	D	E	
1F	屋内駐車場						風除室・ エントランスホール							
集合室								廊下 洗面・差場		屋内駐車場				
SOUTH							EAST							



■C1タイプ



■C2タイプ

<凡例>
① 2口コンセント ② アース付 ③ エアコン用 ④ コンセント ⑤ マルチメディアコンセント ⑥ テレビコンセント ⑦ インターホン(子機) ⑧ インターホン(親機) ⑨ 引掛シーリング ⑩ 引掛シーリング (埋込型Wi-Fiルーター付) ⑪ ダウンライト ⑫ オートライト ⑬ ブラケット照明 ⑭ 棚下灯
⑮ 熱感知器 ⑯ 分電盤 ⑰ 給湯器 ⑱ レンジフード ⑲ 浴室暖房換気乾燥機 ⑳ 副吸込口 ㉑ 水栓 ㉒ 混合水栓 ㉓ シャワー付混合水栓 ㉔ 給湯器リモコン ㉕ 浴室暖房換気乾燥機リモコン ㉖ カーテンレール(W) ㉗ プリッツ網戸
MB メーターボックス PS バイパスベース エアコン(室内機) エアコン(室外機) エアコン(室内機) 取付想定位置 エアコン(室外機) 取付想定位置 クーラーズリブ クーラーズリブ+給気口(2段) ▲ エアコン用壁点検口

<凡例>
① 2口コンセント ② アース付 ③ エアコン用 ④ コンセント ⑤ マルチメディアコンセント ⑥ テレビコンセント ⑦ インターホン(子機) ⑧ インターホン(親機) ⑨ 引掛シーリング ⑩ 引掛シーリング (埋込型Wi-Fiルーター付) ⑪ ダウンライト ⑫ オートライト ⑬ ブラケット照明 ⑭ 棚下灯
⑮ 熱感知器 ⑯ 分電盤 ⑰ 給湯器 ⑱ レンジフード ⑲ 浴室暖房換気乾燥機 ⑳ 副吸込口 ㉑ 水栓 ㉒ 混合水栓 ㉓ シャワー付混合水栓 ㉔ 給湯器リモコン ㉕ 浴室暖房換気乾燥機リモコン ㉖ カーテンレール(W) ㉗ プリッツ網戸
MB メーターボックス PS バイパスベース エアコン(室内機) エアコン(室外機) エアコン(室内機) 取付想定位置 エアコン(室外機) 取付想定位置 クーラーズリブ クーラーズリブ+給気口(2段) ▲ エアコン用壁点検口

D

[12戸]
TYPE

1LDK

住居専有面積／32.68㎡
バルコニー面積／ 5.32㎡

◇scale 約1/70

D'

[6戸]
TYPE

1LDK

住居専有面積／32.68㎡
バルコニー面積／ 5.32㎡

※D'タイプはDタイプの反転タイプとなります。
(部分的に反転されない箇所があります。)

8F	A	B	A1	B	B'	A'								
7F	A	B	A1	B	B'	A'	C	C1	C2	D	D'	D	E	
6F	A	B	A1	B	B'	A'	C	C1	C2	D	D'	D	E	
5F	A	B	A1	B	B'	A'	C	C1	C2	D	D'	D	E	
4F	A	B	A1	B	B'	A'	C	C1	C2	D	D'	D	E	
3F	A	B	A1	B	B'	A'	C	C1	C2	D	D'	D	E	
2F	A	B	A1	B	B'	A'	C	C1	C2	D	D'	D	E	
1F	屋内駐車場						風除室・エントランスホール 集会室 廊下階段 屋内駐車場							
SOUTH							EAST							

E

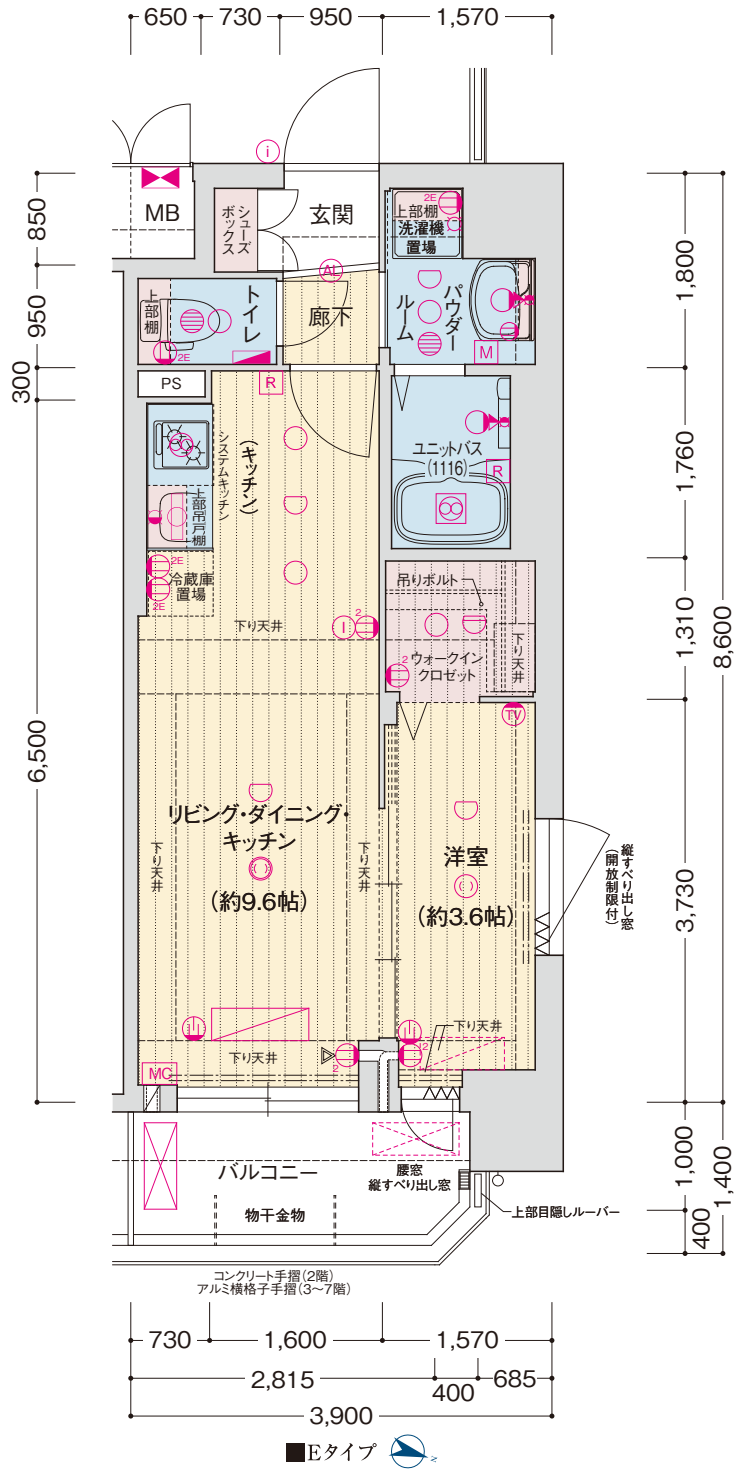
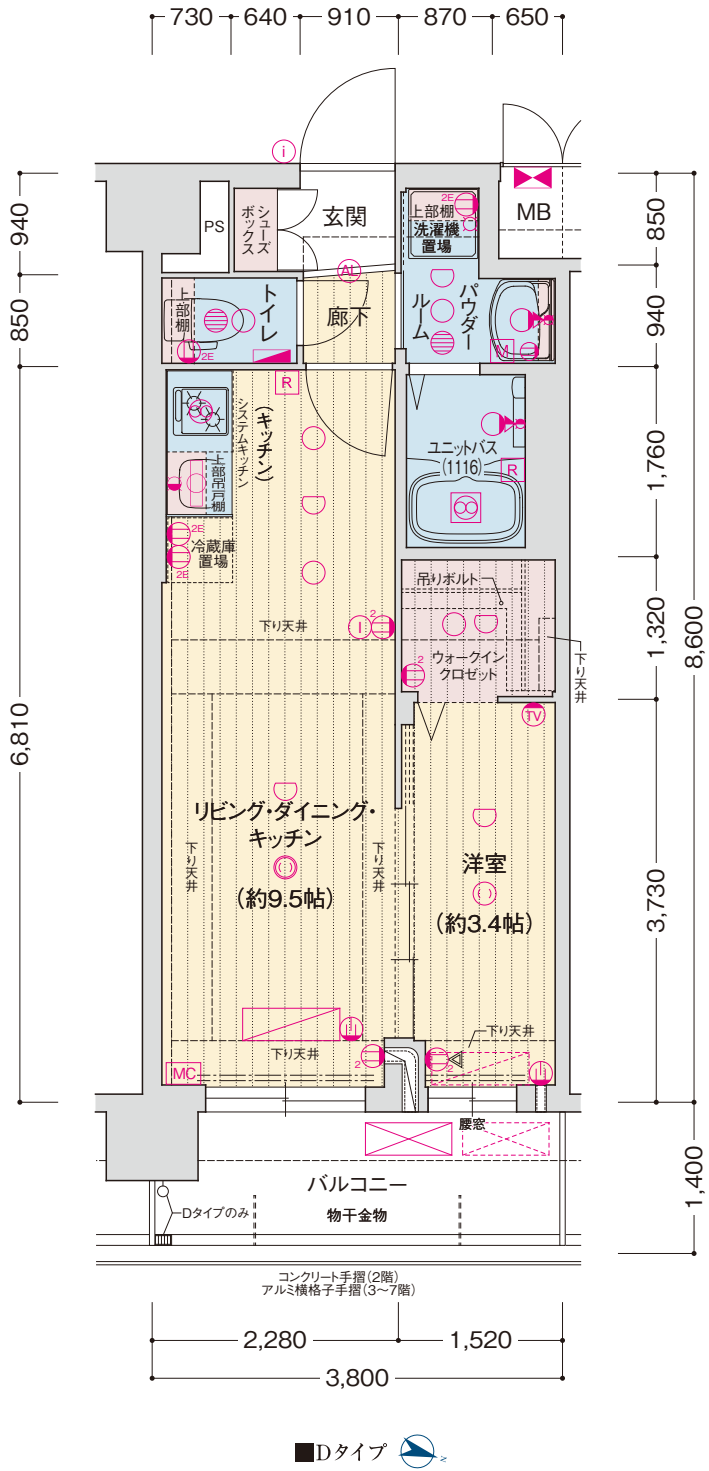
[6戸]
TYPE

1LDK

住居専有面積／33.54㎡
バルコニー面積／ 4.42㎡

◇scale 約1/70

8F	A	B	A1	B	B'	A'								
7F	A	B	A1	B	B'	A'	C	C1	C2	D	D'	D	E	
6F	A	B	A1	B	B'	A'	C	C1	C2	D	D'	D	E	
5F	A	B	A1	B	B'	A'	C	C1	C2	D	D'	D	E	
4F	A	B	A1	B	B'	A'	C	C1	C2	D	D'	D	E	
3F	A	B	A1	B	B'	A'	C	C1	C2	D	D'	D	E	
2F	A	B	A1	B	B'	A'	C	C1	C2	D	D'	D	E	
1F	屋内駐車場						風除室・エントランスホール 集会室 階段 廊下 屋内駐車場							
SOUTH							EAST							



<凡例>

① 2口コンセント ② アース付 ③ エアコン用 ④ マルチメディアコンセント ⑤ テレビコンセント ⑥ インターホン(子機) ⑦ インターホン(親機) ⑧ 引掛シーリング ⑨ 引掛シーリング (埋込型Wi-Fiルーター付) ⑩ ダウンライト ⑪ オートライト ⑫ ブラケット照明 ⑬ 棚下灯

⑭ 熱感知器 ⑮ 分電盤 ⑯ 給湯器 ⑰ レンジフード ⑱ 浴室暖房換気乾燥機 ⑲ 副吸込口 ⑳ 水栓 ㉑ 混合水栓 ㉒ シャワー付混合水栓 ㉓ 給湯器リモコン ㉔ 浴室暖房換気乾燥機リモコン ㉕ カーテンレール(W) ㉖ プリッツ網戸

MB メーターボックス PS バイパスベース エアコン(室内機) エアコン(室外機) エアコン(室内機) 取付想定位置 エアコン(室外機) 取付想定位置 クーラーズリブ クーラーズリブ+給気口(2段) ▲ エアコン用壁点検口

<凡例>

① 2口コンセント ② アース付 ③ エアコン用 ④ マルチメディアコンセント ⑤ テレビコンセント ⑥ インターホン(子機) ⑦ インターホン(親機) ⑧ 引掛シーリング ⑨ 引掛シーリング (埋込型Wi-Fiルーター付) ⑩ ダウンライト ⑪ オートライト ⑫ ブラケット照明 ⑬ 棚下灯

⑭ 熱感知器 ⑮ 分電盤 ⑯ 給湯器 ⑰ レンジフード ⑱ 浴室暖房換気乾燥機 ⑲ 副吸込口 ⑳ 水栓 ㉑ 混合水栓 ㉒ シャワー付混合水栓 ㉓ 給湯器リモコン ㉔ 浴室暖房換気乾燥機リモコン ㉕ カーテンレール(W) ㉖ プリッツ網戸

MB メーターボックス PS バイパスベース エアコン(室内機) エアコン(室外機) エアコン(室内機) 取付想定位置 エアコン(室外機) 取付想定位置 クーラーズリブ クーラーズリブ+給気口(2段) ▲ エアコン用壁点検口

OUTLINE & FINISHING LIST

概要・仕上表

MEMO

■ 建築概要

名 称	／	ソルテラス京都UJO華
在 地	／	京都市南区東九条南石田町108番1
交 通	／	京都市営地下鉄烏丸線「十条」駅徒歩4分 近鉄京都線「十条」駅徒歩14分
地 域 ・ 地 区	／	準工業地域・準防火地域・遠景デザイン保全区域・屋外広告物規制区域 (第6種地域)・らくなん進都産業集積地区・らくなん進都鴨川以北地区・都市機能誘導区域・居住誘導区域・近郊整備区域
地 目	／	宅地
敷 地 面 積	／	909.00㎡ (登記簿面積・実測面積・売買対象面積)・ 908.99㎡ (建築確認対象面積)
建 築 面 積	／	534.60㎡
建築延床面積	／	3,110.98㎡
容 積 率	／	266.46% (法定266.67%)
建 蔽 率	／	58.82% (法定70%)
構 造 ・ 規 模	／	鉄筋コンクリート造 地上8階建
総 戸 数	／	84戸
販 売 戸 数	／	84戸
建築確認番号	／	第2025確認建築京構機字00089号 (2025年2月25日)
私 道 負 担	／	なし
間 取 り	／	1K・1LDK
住 居 専 有 面 積	／	22.91㎡～33.54㎡
バルコニー面積	／	4.06㎡～5.46㎡
分譲後の権利形態	／	敷地は専有面積持分比率による所有権の共有、建物は区分所有。
管 理 形 態	／	区分所有者全員で管理組合を設立し、管理組合より管理受託者 (株式会社ソルファシリティアズ、株式会社ワールドトラスティ)へ委託。
管理員の勤務形態	／	通勤(巡回管理方式)
竣 工 予 定	／	2026年3月下旬
入 居 予 定	／	2026年3月下旬
事 業 主	／	株式会社TUKUYOMI HOLDINGS
設 計 監 理	／	株式会社礎一級建築士事務所
構 造 設 計	／	株式会社ヒカリエンジニアリング 一級建築士事務所
施 工 会 社	／	株式会社メルデアDC
管 理 会 社	／	株式会社ソルファシリティアズ、株式会社ワールドトラスティ
設計図書閲覧場所	／	管理事務室
住宅性能表示保証法人	／	ハウスプラス住宅保証株式会社

■ 設備概要 (共用部分)

電 気	／	関西電力株式会社 (一部太陽光発電)
給 水	／	大阪ガス株式会社
排 水	／	市営水道
防 災 ・ 防 犯	／	公共下水道へ直接放流 オートロックシステム・防犯カメラ・自動火災報知設備・非常用照明・誘導灯・消火器・屋内消火栓設備・連結送水管設備 (3～8階のみ)・警備針設備設置 敷地内ゴミ置場設置
ゴ ミ 処 理	／	9人乗り1基 (90m/min)
エ レ ベ ー タ ー	／	突針型2基設置
駐 車 場	／	11台 (屋内平面式8台 ※福祉用兼来客用1台含む、屋外平面式3台 ※サービス用1台含む)
ミニバイク置場	／	16台 (屋外平面式屋根付16台)
自 転 車 置 場	／	84台 (屋内スライドラック式24台、屋外スライドラック式屋根付60台)
そ の 他	／	ペット足洗い場・宅配ボックス・メールボックス・掲示板・オートロック 操作盤・太陽光パネル設置

■ 内部仕上表 (専有部分)「1K」

室 名	床	巾 木	壁	天 井	備 考
玄 関	ビニル床タイル	木製巾木	ビニルクロス	ビニルクロス	シューズボックス、上框：御影石
廊 下	フローリング	ソフト巾木	ビニルクロス一部キッチンパネル	ビニルクロス	システムキッチン
洋 室	フローリング	ソフト巾木	ビニルクロス	ビニルクロス	カーテンレール (W)、エアコン、給気レジスター
パ ス ル ー ム	ユニットバス (1014)				浴室暖房換気乾燥機
バ ウ ダ ー ル ー ム	CFシート	ソフト巾木	ビニルクロス	ビニルクロス	洗髪洗面化粧台
ト イ レ	CFシート	ソフト巾木	ビニルクロス	ビニルクロス	固定棚、ペーパーホルダー
洗 濯 機 置 場	フローリング	ソフト巾木	ビニルクロス	ビニルクロス	防水バタ、固定棚
ク ロ ゼ ッ ト	フローリング	ソフト巾木	ビニルクロス	ビニルクロス	枕棚、ハンガーパイプ

■ 内部仕上表 (専有部分)「1LDK」

室 名	床	巾 木	壁	天 井	備 考
玄 関	ビニル床タイル	木製巾木	ビニルクロス	ビニルクロス	シューズボックス、上框：御影石
廊 下	フローリング	ソフト巾木	ビニルクロス	ビニルクロス	
リビングダイニングキッチン	フローリング	ソフト巾木	ビニルクロス一部キッチンパネル	ビニルクロス	システムキッチン、カーテンレール (W)、エアコン、給気レジスター
洋 室	フローリング	ソフト巾木	ビニルクロス	ビニルクロス	カーテンレール (W)、給気レジスター (一部タイプ除く)
パ ス ル ー ム	ユニットバス (1116)				浴室暖房換気乾燥機
バ ウ ダ ー ル ー ム	CFシート	ソフト巾木	ビニルクロス	ビニルクロス	洗髪洗面化粧台、防水バタ、固定棚
ト イ レ	CFシート	ソフト巾木	ビニルクロス	ビニルクロス	固定棚、ペーパーホルダー
ウォークインクローゼット	フローリング	ソフト巾木	ビニルクロス	ビニルクロス	枕棚、ハンガーパイプ

■ 内部仕上表 (共用部分)

室 名	床	壁	天 井	備 考
風 除 室	タイル	タイル・ダイノックシート	ビニルクロス	オートロック操作盤
エ ン ト ラ ンス ホ ー ル	タイル	タイル・ダイノックシート	ビニルクロス・ダイノックシート	
E V ホ ー ル (1 階)	タイル	タイル	ビニルクロス	
集 会 室	タイル	タイル・ダイノックシート	ビニルクロス	
宅配・メールコーナー (受取側)	タイル	タイル	ビニルクロス	宅配ボックス、メールボックス、掲示板
管 理 事 務 室	長尺塩ビシート	ビニルクロス	ビニルクロス	
管 理 用 ト イ レ	長尺塩ビシート	ビニルクロス	ビニルクロス	洋風便器、ペーパーホルダー
屋 内 駐 車 場	コンクリート金コテ押え	吹付タイル	リシン吹付	
屋 内 自 転 車 置 場	防水モルタル金コテ押え	吹付タイル	リシン吹付	駐輪ラック
消 火 ボ ン ブ 室	コンクリート金コテ押え	グラスウールマット貼	グラスウールマット貼	

■ 外部仕上表 (共用部分)

屋 上	外断熱アスファルト露出防水一部ウレタン塗膜防水		
外 壁	45二丁掛タイル一部タイル、吹付タイル		
エントランスアプローチ	床/タイル		
パ ル コ ニ ー	床/ノンスリップ塩ビシート	壁/吹付タイル	手摺壁/(外部)45二丁掛タイル、吹付タイル (内部)吹付タイル アルミ横格子手摺 ガラス手摺 天井/リシン吹付
共 用 廊 下	床/ノンスリップ塩ビシート	壁/吹付タイル	手摺壁/ ガラス手摺一部アルミ縦格子手摺 天井/リシン吹付
屋 外 遊 藝 階 段	床/防水モルタル金コテ押え	壁/吹付タイル	手摺壁/吹付タイル 天井/リシン吹付
屋 外 駐 車 場	床/アスファルト舗装、コンクリート金コテ押え (サービス用のみ)		
屋 外 ミ ニ バ イ ク 置 場	床/コンクリート金コテ押え	屋根/塩ビ鋼板	
屋 外 自 転 車 置 場	床/コンクリート金コテ押え	屋根/塩ビ鋼板	
ゴ ミ 置 場	床/コンクリート直押え	壁/(外部)吹付タイル、(内部)コンクリート打放し補修	屋根/コンクリート打放し補修

■ 設備概要 (専有部分)「1K」

電 気	／	戸別メーター
給 水	／	戸別メーター
給 湯	／	戸別メーター (システムキッチン・バスルーム・洗髪洗面化粧台・トイレ・洗濯機置場に給水)
防 災 ・ 防 犯	／	ガス給湯器 (16号) によりシステムキッチン・バスルーム・洗髪洗面化粧台に給湯 バスルームに浴室暖房換気乾燥機、トイレ・パウダールームに副吸込口、システムキッチンにレンジフード設置 ドアスコープ・ドアガード・自動火災報知設備・ オートロックインターホンシステム (テレビモニター付インターホン・オートロック解除用ボタン付) 設置
冷 暖 房 設 備	／	洋室に冷暖房機1基設置
照 明 設 備	／	玄関にオートライト、廊下・トイレ・パウダールーム・バスルーム・システムキッチン・洗髪洗面化粧台に照明器具、洋室に引掛シーリング (マルチファンクションライト付) 設置
テ レ ビ	／	洋室にテレビアウトレット設置 (アンテナ設置) ※専用チューナー及び有料チャンネルは入居者負担
イ ン タ ー ネ ッ ト	／	つなぐネットコミュニケーションズ「UCOM光レジデンス」により対応 (※管理組合による一括契約のため戸別解約はできません。)
キ ャ ッ チ ン	／	システムキッチン (2口ガスコンロ・シングルレバー混合水栓・人造大理石天板・吊戸棚) 設置
バ ス ル ー ム	／	ユニットバス (浴室暖房換気乾燥機・ハンドシャワー付サーモ式混合水栓・鏡・収納棚・カウンター・ランドリーパイプ) 設置
ト イ レ	／	洋風便器 (温水洗浄暖房便座付)・ペーパーホルダー・タオル掛・棚板設置
パウダールーム	／	洗髪洗面化粧台・タオル掛設置
洗 濯 機 置 場	／	防水バタ (640×640)・水栓・棚板設置
そ の 他	／	シューズボックス・物干金物設置

■ 設備概要 (専有部分)「1LDK」

電 気	／	戸別メーター
給 水	／	戸別メーター
給 湯	／	戸別メーター (システムキッチン・バスルーム・洗髪洗面化粧台・トイレ・洗濯機置場に給水)
防 災 ・ 防 犯	／	ガス給湯器 (16号・追焚き機能付) によりシステムキッチン・バスルーム・洗髪洗面化粧台に給湯 バスルームに浴室暖房換気乾燥機、トイレ・パウダールームに副吸込口、システムキッチンにレンジフード設置 ドアスコープ・ドアガード・自動火災報知設備・ オートロックインターホンシステム (テレビモニター付インターホン・オートロック解除用ボタン付) 設置 リビングダイニングキッチンに冷暖房機1基設置、洋室にクラーンスリーブ・エアコン用コンセント設置
冷 暖 房 設 備	／	玄関にオートライト、トイレ・パウダールーム・バスルーム・キッチン・システムキッチン・洗髪洗面化粧台・ウォークインクローゼットに照明器具、リビングダイニングキッチンに引掛シーリング設置 (マルチファンクションライト付)、洋室に引掛シーリング設置
テ レ ビ	／	各居室にテレビアウトレット設置 (アンテナ設置) ※専用チューナー及び有料チャンネルは入居者負担
イ ン タ ー ネ ッ ト	／	つなぐネットコミュニケーションズ「UCOM光レジデンス」により対応 (※管理組合による一括契約のため戸別解約はできません。)
キ ャ ッ チ ン	／	システムキッチン (2口ガスコンロ・シングルレバー混合水栓・人造大理石天板・吊戸棚) 設置
バ ス ル ー ム	／	ユニットバス (浴室暖房換気乾燥機・ハンドシャワー付サーモ式混合水栓・鏡・収納棚・カウンター・ランドリーパイプ) 設置、追焚き機能付
ト イ レ	／	洋風便器 (温水洗浄暖房便座付)・ペーパーホルダー・タオル掛・棚板設置
パウダールーム	／	洗髪洗面化粧台・タオル掛・防水バタ (640×640)・水栓・棚板設置
そ の 他	／	シューズボックス・物干金物設置