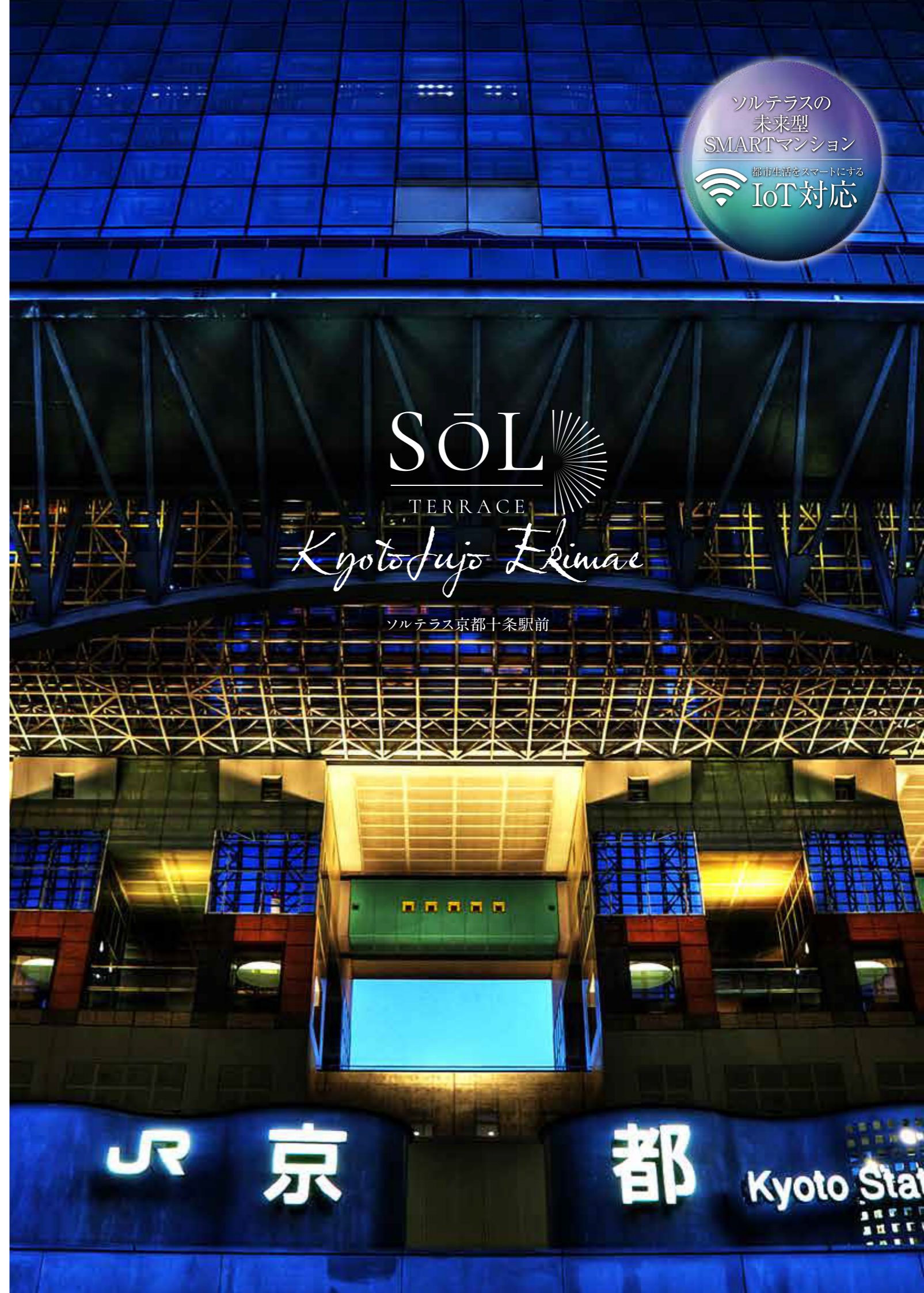




SOL TERRACE *Kyoto-fujo Ekimas*

ソルテラス京都十条駅前



■事業主

宅地建物取引業免許番号:国土交通大臣免許(1)第10468号
加盟団体:(公社)全日本不動産協会



TUKUYOMI HOLDINGS

株式会社 TUKUYOMI HOLDINGS

■京都本社
〒605-0046 京都市東山区三条通東分本町280番地 TUKUYOMI Bldg
TEL.075-366-5486 / FAX.075-366-5487

■大阪本店
〒541-0053 大阪市中央区本町1-6-16 いちご堺筋本町ビル5階
TEL.06-6755-8000 / FAX.06-6755-8002

<https://tuku-yomi.co.jp>

麗しく新しい京都に暮らす。

New Kyoto Story.

京都駅

KYOTO Sta. area

JR西日本エリアでは大阪に次いで2番目に乗降客数が多い京都の玄関口。

京の表玄関として、全国各地を結ぶ主要拠点である「京都」駅。各沿線への乗り継ぎも軽快で、大型複合施設を擁する駅ビルを中心に世界遺産から話題の観光施設までが集う駅周辺。近年は、文化庁移転に伴う再開発事業や整備事業が進められており、より一層のにぎわい創出に期待が高まるエリアです。

KYOTO Direct 3min

京都市営地下鉄烏丸線「十条」駅より「京都」駅へ直通3分
現地より京都市営地下鉄烏丸線「十条」駅へ徒歩1分、「十条」駅から「京都」駅へ3分(合計4分)



image photo

JR東海道新幹線「京都」駅より
「名古屋」駅へ34分※1 「東京」駅へ2時間9分※1
「博多」駅へ2時間43分※1
「鹿児島中央」駅へ4時間12分※2
※1 のぞみ利用 ※2 さくら利用、新大阪で乗換。乗換・待ち時間を含む。

The Future of KYOTO

DEVELOPMENT_01

京都駅東南部エリア活性化方針

2023年に全面移転された京都市立芸術大学の隣接地に、「文化芸術によるまちづくり」に向けたプロジェクトが進行中。「文化芸術」と「若者」を軸に、産学連携を促すサテライトキャンパス、交流型の学生寮・賃貸マンションなど、産業創出、コミュニティ形成、人材育成を推進する機能を持たせた、文化と経済の好循環の実現に向けて整備が進められています。

DEVELOPMENT_02

都市再生緊急整備地域

JR「京都」駅を中心に、都市活力を牽引するオフィスビルや商業施設など都市機能を集積させる街づくりが進行中。災害に強い安全性や防災性を向上させる街の形成、観光客を含めた様々な人々が交流できる魅力的な空間・拠点を目指しています。



新風館

image photo

四条 / 烏丸

SHIJO / KARASUMA area

古都京都を牽引する、オフィス街。

京都を代表する大通り、四条通と烏丸通が交差する四条エリア。祇園祭や観光地としてはもちろん、歴史ある通りから京都らしい景観が魅力のエリアです。また、交通利便性の良さから、銀行やオフィスビルも建ち並ぶ落ち着いた街並みが広がります。

SHIJO Direct 6min

京都市営地下鉄烏丸線「十条」駅より「四条」駅へ直通6分



四辻寺

烏丸御池交差点

烏丸御池

KARASUMAOIKE area

ビジネスや観光にも便利な、交通の要衝。

観光地として有名な京都の中でも、閑静なビジネス街である烏丸御池エリア。京都市内の各主要エリアへとつながる京都市営地下鉄烏丸線と東西線が交わる結節点に位置し、利便性に優れています。有名な観光施設も近く、活気あふれる街並みが広がります。

KARASUMA OIKE Direct 9min

京都市営地下鉄烏丸線「十条」駅より「烏丸御池」駅へ直通9分



伏見稲荷大社

全国に30,000社あるといわれている「お稲荷さん」の総本宮。

全国各地で老若男女を問わず、身近な神社として親しまれている「お稲荷さん」の総本宮である伏見稲荷大社。「庶民の信仰の社」として、御鎮座1300年以上の歴史を誇り多くの人々に信仰されてきました。朱塗りの千本鳥居など、京都の有名な観光地のひとつです。

ACCESS

現地より京都市営地下鉄烏丸線

「十条」駅へ徒歩 **1分** (約70m)

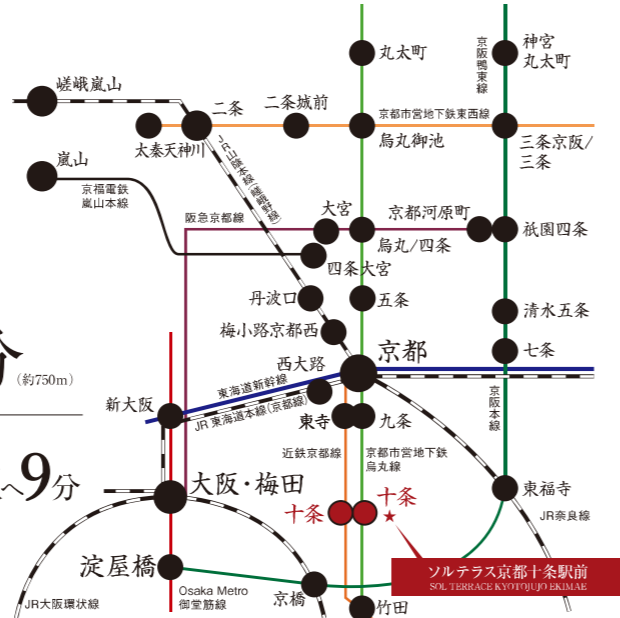
現地より近鉄京都線

「十条」駅へ徒歩 **10分** (約750m)

京都市営地下鉄烏丸線「十条」駅から

「京都」駅へ3分、「四条」駅へ6分、「烏丸御池」駅へ9分

※徒歩分は480mを1分(端数切り上げ)、自転車分は300mを1分(端数切り上げ)で算出しています。
 ※掲載の電車所要時間は平日の通勤時(7:00~9:30)に目的地へ到着する電車の内、2本以上ある最速の所要時間を表示しております。
 ※所要時間には乗換え、待ち時間を含んでおります。時間帯により所要時間は異なります。
 ※掲載の情報は2024年9月時点のものであり、今後変更になる可能性があります。
 ※京都市営地下鉄 時刻表検索調べ(2024年9月)



LIFE INFORMATION

- 暮らしの利便性を高める充実のライフスポット
- SHOPPING** ショッピング施設: ファミーマート烏丸十条店(徒歩2分)、スーパー藤田京都(徒歩7分)、リカーマウンテン近鉄十条店(徒歩10分)、ジャパン京都十条店(徒歩11分)
 - BANK** 金融機関: 京都中央信用金庫十条支店(徒歩1分)、セブ銀行ATMセブメカ(徒歩2分)、三井住友銀行(徒歩2分)、京都銀行東九条支店(徒歩5分)
 - MEDICAL** 医療施設: 京都十条駅前産科(徒歩3分)、鳥丸十条マウス歯科矯正歯科(徒歩4分)、札ノ辻診療所(徒歩5分)、洛和会東寺南病院(徒歩20分)
 - OTHER** その他: 京都札ノ辻郵便局(徒歩5分)、前代児童公園(徒歩5分)、京都駅前交差点(徒歩12分)、京都テラスサフトスクエア(徒歩12分)

揺るぎない価値の証明。数々のデータが語る資産性。

約78万人ものサラリーマン・OLが働く街、京都市。さらに、日に約55万人超の多くの人々が往来。◆京都駅の乗降客数 高まるオーナーズマンションへの期待感。

- ◆京都府には数多くの一流企業の本社が集まり、安定した賃貸需要が見込める。
- ・オムロン(株)
 - ・(株)ニッセンホールディングス
 - ・京セラ(株)
 - ・ニデック(株)
 - ・(株)京都銀行
 - ・任天堂(株)
 - ・三洋化成工業(株)
 - ・ローム(株)
 - ・(株)鳥津製作所
 - ・(株)ワコールホールディングス
 - ・(株)ジーエス・ユアサコーポレーション

- ◆京都市内には、一流大学が集結。継続的な賃貸需要が期待できる。
- ・京都大学
 - ・京都教育大学
 - ・京都工業繊維大学
 - ・京都市立芸術大学
 - ・京都府立大学
 - ・京都府立医科大学
 - ・京都外国語大学
 - ・京都産業大学
 - ・京都女子大学
 - ・京都薬科大学
 - ・同志社大学
 - ・同志社女子大学
 - ・立命館大学
 - ・龍谷大学

◆京都駅の乗降客数

合計 **553,493人/日**

※2022年度 京都市統計書を基に算出

東海道新幹線	63,830人/日
JR東海道本線	298,810人/日
近鉄線	82,695人/日
京都市営地下鉄	108,158人/日

※東海道新幹線、JR東海道本線の数値は、京都府の乗降客数(入国)に算入したと見られる入国者を除いた数値を85日間で算出した日平均値となります。

◆全国/京都市全体/京都市南区の世帯データ

南区の実に半数近くが単身世帯。

京都市内でも非常に高い単身世帯比率。		
世帯総数	単身世帯数	単身世帯率
全国 55,704,949	21,151,042	37.96%
京都市 728,744	350,775	48.13%
南区 50,453	23,429	46.43%

※2021年11月30日公開分 国勢調査より

□京都市/南区の事業所・従業員人口データ

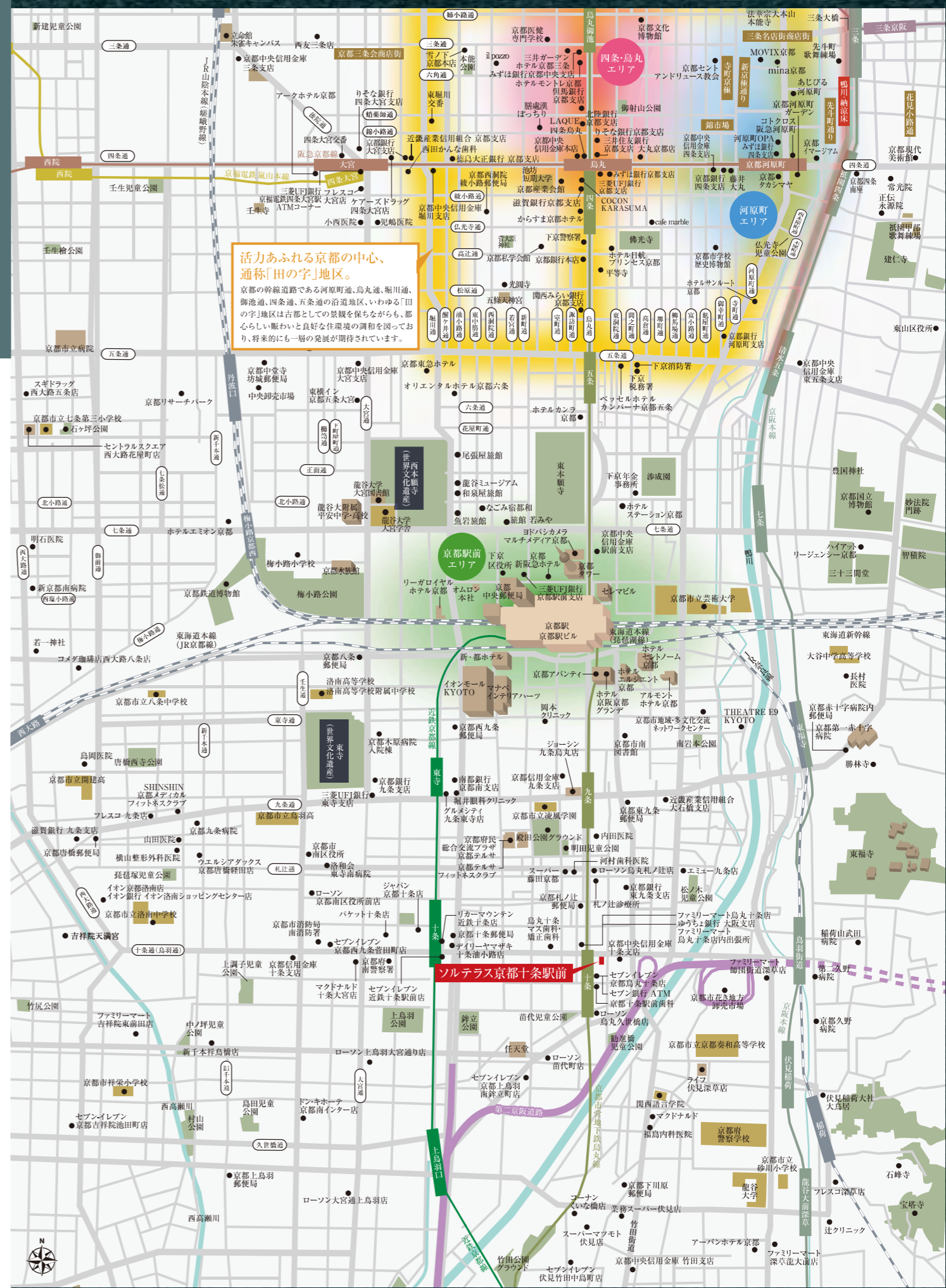
事業所数	従業員数	京都市内の事業所数/従業員数
京都市 70,491	786,278	約7万社/約78万人
南区 5,885	102,750	

※令和3年経産省センサス-活動調査

□京都市内の各種学校数

大学数	29校	国立/3校	公立/3校	専修学校数	52校	公立/1校	私立/51校
短大数	7校	私立/7校	各種学校数	42校	公立/42校		

※2022年 京都市統計ポータル





エントランスホール完成予想図



外観完成予想図

※掲載の完成予想図は施工上の都合等により、建物の形状、色調等に変更が生じる場合がございます。

ENTRANCE HALL

心地よい高揚感に包まれる、迎賓空間。

エントランスホールへ一歩踏み入ると洗練された MATERIAL の数々が優美さを演出し、迎賓の間としての品格を纏い、訪れた人々を優しく包み込みます。

VIEW OF FACADE

輝きを増す街並みに際立つ、アーバンシックな佇まい。

華やかさと情緒が行き来する色彩ゆたかな街並みに、一線を画す洗練されたファサード。ベーシックな色調でありながら、外観にアクセントを与える縦格子とガラス手摺。異なる素材を交互に配置し、シンボリックな意匠を演出しています。

COMMON AREA EQUIPMENT

住まう人の使い易さに配慮した共用設備・仕様。

AUTO LOCK SYSTEM

オートロックシステム

不要なセールスをシャットアウトする防犯性に優れたオートロックシステムを採用。安心して都市の暮らしを楽しめます。

ENTRANCE HALL

エントランスホール

快い静けさが漂うエントランスホールは、都市の慌ただしさから解放され、プライベートな空間へ帰る時間を優雅に演出します。

MAIL BOX

メールボックス

オートロックを出ることなく郵便物を受け取れる便利なメールボックスを採用。防犯性にも優れています。



(参考写真)

DELIVERY BOX

宅配ボックス

不在時の宅配物をお預かりする宅配ボックスを設置。24時間いつでも受け取れて、帰宅が遅い方や外出の多い方に重宝します。



(参考写真)

BICYCLE/MINI BIKE

自転車置場・ミニバイク置場

自転車置場44台、ミニバイク置場16台のスペースを確保。都心生活に欠かせない、日常の足を快適に利用できます。

PARKING

駐車場

敷地内に屋外平面式3台分(来客用1台・サービス用(軽自動車専用)1台含む)の駐車場を確保しました。

SECURITY CAMERA

防犯カメラ

防犯性を高める防犯カメラを共用部を含む敷地内・建物内に設置しています。



(参考写真)

(参考写真)



※室内完成予想図は、図面を基に作成したもので、色調・色彩・仕様等は実際とは多少異なります。※家具・調度品等は販売価格に含まれません。

INNER DESIGN

上質な仕様と感性で魅せる空間パフォーマンス。

住空間のすみずみまで貫いたこだわり。

暮らしにジャストフィットする心地よさ、優れた機能とデザインが光る設備を厳選。

あなたが望む都市の快適ライフがきっと見つかる上質な居住空間を集約。

ENTRANCE

高級感を感じる、デザイン性に優れた玄関ドアと多彩な安心・安全機能を装備。

ピッキングに強く耐久性にも優れたディンプルキーを採用し、こじ開けが難しいサムターンとバール等によるこじ開けを抑制する鍵付アッドボルトで防犯面でも安心な玄関ドア。手荷物を持っているときなどでも、軽い力でスムーズに開閉できるグリップハンドルを採用。センサーが人の気配を感知して自動的に点灯・消灯を行う便利なオートライトを玄関に設置。また、シューズボックスは小物から大物まで、たっぷり収納できるツールタイプをご用意。すっきりと整頓された玄関を演出します。



玄関ドア (参考写真) 防犯サムターン (参考写真) 鍵付アッドボルト (参考写真) ディンプルキー (参考イラスト) オートライトセンサー (参考写真) モニター付インターホン (参考写真) グリップハンドル (参考写真) シューズボックス (参考写真)



ROOM COLOR
フローリング クロス
キッチン・洗面扉 クロゼット扉

Btype 1K

- 住居専有面積 / 23.63㎡
- バルコニー面積 / 5.22㎡

KITCHEN



高性能と使い易さを集約したシステムキッチン

調理機能を使いやすくコンパクトにまとめたキッチン。人造大理石天板や水量・湯量調節が簡単なシングルレバー混合栓、レンジフードなどを装備しました。お手入れが簡単なホーロートップコンロは、異常過熱防止装置や消し忘れ消火機能など、充実した機能と安全性を実現しています。

システムキッチン (参考写真)



ホーロー整流板付レンジフード (参考写真)



耐震ラッチ付吊戸棚 (参考写真)



シングルレバー式混合栓 (参考写真)



ホーロートップ2口ガスコンロ (参考写真)



ステンレスシンク (参考写真)



給湯器リモコン (参考写真)

DRESSER



洗面化粧台 (参考写真)



キャビネット (参考写真)

朝のシャンプーに便利な洗髪洗面化粧台

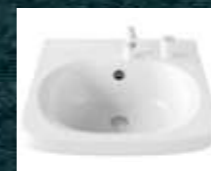
洗髪洗面化粧台は、小物がたっぷり収納できる鏡裏収納や見やすい鏡など使い勝手の良い仕様。時間のない朝のシャンプーも気軽にでき、お出かけ前のチェックに最適です。また、お手入れが簡単でスタイリッシュなホーロー洗面ボウルを採用しています。



2面鏡裏収納 (参考写真)



引出式シャワー付シングルレバー混合栓 (参考写真)



ホーロー洗面ボウル (参考写真)

BATHROOM



バスルーム (参考写真)

リラクゼーションを楽しむバスルーム

ゆったりと心身をリフレッシュできるよう、トイレとは完全に切り離れたセパレートタイプのバスルーム。出入りしやすくした浴槽、手元のハンドルで温度の微調整もできるスタイリッシュなサーモスタット付混合水栓、縦長バスマラー、収納棚とカウンターを設置し、洗濯物の乾燥や寒い日の予備暖房などを備えた浴室暖房換気乾燥機(24時間換気機能付)やランドリーパイプを採用し、天候に左右されず洗濯ができる細部までこだわった快適なバスルームです。



サーモスタット付混合水栓 (参考写真)



シャワーヘッド (参考写真)



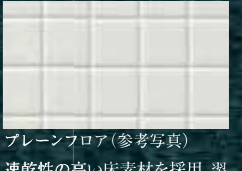
カウンター (参考写真)



浴室暖房換気乾燥機 (参考写真)



浴室暖房換気乾燥機リモコン (参考写真)



ブレインフロア (参考写真)

TOILET



トイレ (参考写真)



トイレリモコン (参考写真)



ペーパーホルダー (参考写真)

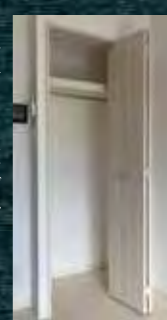
モダンでシンプルなサニタリー

トイレには、暖房便座・洗浄機能など快適機能を備えたシャワートイレを標準装備。タオルやペーパー類のストックに便利な棚やタオル掛け、デザイン性の高いペーパーホルダーも備え付けました。

CLOSET

お部屋をスッキリと演出するクロゼット

ゆったりサイズのクロゼットはシャツやジャケットも機能的に収納できるほか、上部に棚を設けることでカバンなど衣類以外のアイテムなどもすっきりと収納できます。

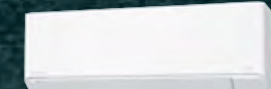


クロゼット (参考写真)

OTHERS

一年を通じて快適生活をキープ

1年を通してルームコンディションを快適に保つ高性能なエアコンを全住戸(各1台)に標準装備。壁掛け式で場所を取らないスリムタイプです。



ルームエアコン (参考写真)

ワイドスイッチ

照明などのスイッチは大きく見やすいワイドタイプを採用しました。シンプルなデザインでお部屋にマッチします。



ワイドスイッチ (参考写真)

都市生活をスマートにする IoT対応
IoT×ソルテラス

快適な状態で家が迎えてくれる!!
未来型SMARTマンション

SONY IoT対応「マルチファンクションライト」採用!

天井の照明ソケットに簡単設置、場所を取らないオールインワン型、月額0円のホームIoT製品です。これがあれば、ご利用中のテレビとエアコンがグレードアップ。

*別売りのAmazon echo/Google Homeと連携させると、音声操作も可能です。

*グレードアップ:エアコンまたはテレビに対して曜日、時刻、温度・湿度センサーと連動した自動制御及び宅外からの遠隔操作。

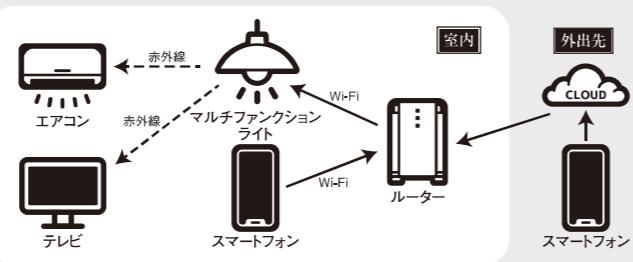


IoT対応マルチファンクションライト ※参考写真

より快適なシングルライフの為に。
安心のセキュリティから
快適なお目覚めまでをサポート。

スマートフォンアプリから宅内無線LANルーターを経由して接続、また、マルチファンクションユニットから照射される赤外線信号でエアコンやテレビをコントロールします。

不在中に人の動きを感じたら、お手持ちのスマートフォンに通知が来たり、帰宅する少し前にエアコンをオンにして快適な室温に。シングルライフがより快適で安心な暮らしになります。



留守中に人の動きを感じたら警告音発生&メールで通知



外出先から部屋の状態を確認してエアコンを遠隔操作



くつろぎの新提案 天井から音楽でリラックス



起床15分前にエアコンと照明とテレビをタイマーで起動



帰宅が遅くなくても帰る直前に部屋のライトを遠隔操作



手が離せない時でもテレビを起動



※照明、テレビなどのIoT対応機器および、スマートフォンは入居者様でご準備ください。

■つなぐネットコミュニケーションズの情報コンセント型無線LANルーター

つなぐネットコミュニケーションズが提供するUCOM光 レジデンスを全戸標準装備しております。マンションまで最大1Gbpsの高速回線光ファイバーを引き込み、棟内は上り下り共に1Gbpsの高速接続が可能です。無線LAN機能内蔵で、タブレット端末やスマートフォンといった無線LAN対応製品も簡単かつ快適にご利用いただけます。もちろん有線LANポートもご用意しております。



*ベストエフォートサービスの為、通信速度を保障するものではありません。
*無線LANの電波は通信を保障するものではありません。

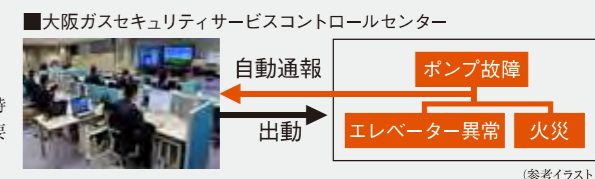


※掲載の写真は参考写真です。※一部CG加工を施しております。

SECURITY

Safety & Good Life
大阪ガスセキュリティサービス株式会社

マンションを24時間体制で常に見守る緊急管理システムを導入。共用設備の故障や、火災などの非常時にはコントロールセンターへ情報が通知され、警備会社や警察・消防など各関係機関へ通知します。必要に応じて巡回スタッフが急行するなど安心の暮らしをお届けします。



非接触キーリーダーシステム

非接触キーでオートロックシステム解錠をコントロール。来訪者は、居住者からの承諾を得ないと入館ができません。住戸内のカラーモニターで来訪者をチェックできます。

非接触キーリーダーに非接触キーを照合するとオートロックが解錠され、エントランス内に。

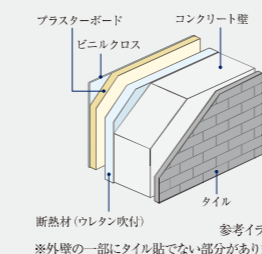
※風除室からエントランスホールへのオートドアのみの採用となります。



STRUCTURE

住戸内断熱と結露対策を施した外壁

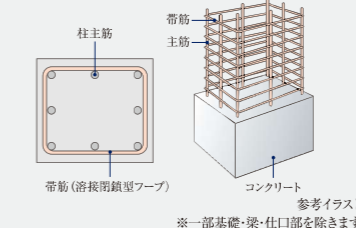
建物の外部に面する部分には、結露対策の断熱材を吹付。外気に接する壁の室内側に設けた発泡ウレタンと空気層による断熱が、冷気・熱気の侵入を抑え、室内の快適な環境を保ちます。



※外壁の一部にタイル貼でない部分があります。

柱を粘り強くして耐震性を高める溶接閉鎖型帯筋

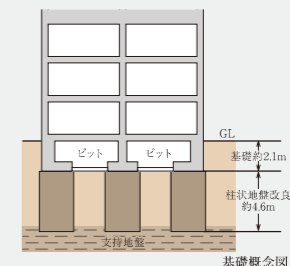
重要な構造体である柱の帯筋には、縦目部分を溶接した溶接閉鎖型を採用。地震時にねばり強さを発揮します。躯体構造には強固な鉄筋コンクリート造とし、地震にしっかりと耐える構造を実現しています。



※一部基礎・梁・仕口部を除きます。

基礎

入念な事前地質調査を行い、強固な柱状地盤改良と安定した支持地盤で、建物を支えています。



水セメント比

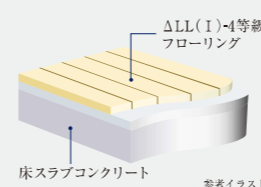
コンクリートは一般的にセメント・砂・砂利・水から形成されています。その強度を測る指標のひとつに、セメントに対する水の重量比を示す「水セメント比」が大きな要素とされています。通常、水セメント比の数値が低いほど、固まると空気の隙間が少なくなり密度の高いコンクリートになります。当マンションでは水セメント比を60%以下に設定し、密度を高め、コンクリートの中性化や表面劣化に対する抵抗力を高めています。

※外構部・土間の一部コンクリートは除きます。

INTERNALS

フローリング

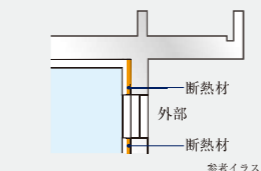
コンクリートスラブの上には、階下への生活音に配慮した遮音性能 $\Delta LL(1) \sim 4$ 等級のフローリングを採用。プライバシーを保護します。



※参考イラスト

住戸内断熱&結露対策

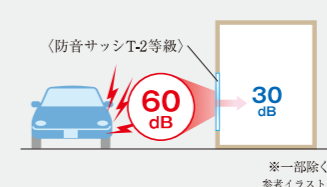
外気とふれあう外壁の壁面・柱・梁には、断熱材を吹きつけた上に、仕上げ材を貼りました。温度差によって発生する結露の防止に大きな効果をもたらしています。



※参考イラスト

防音サッシT-2等級(30等級)

外部からの音を抑え、心安らく静かな暮らしをお届けする遮音性に優れた防音サッシT-2(30等級)等級を採用しました。



※一部除く参考イラスト

シックハウスに対応

最上級のF☆☆☆☆基準の建材を全居室のクロス、接着剤、床材に使用しています。シックハウス対策に配慮しました。

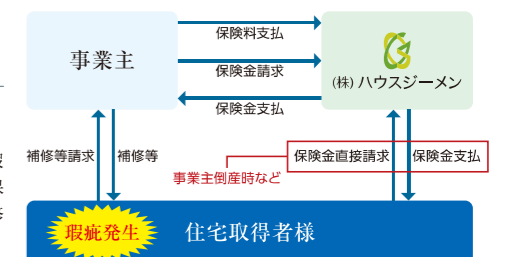
建築材料の区分	ホルムアルデヒドの発散	JIS-JASなどの表示記号	内装仕上の規制
建築基準法の規制対象外	少ない	F☆☆☆☆	制限なしに使える
第3種ホルムアルデヒド発散建築材料	多	F☆☆☆	使用面積が制限される
第2種ホルムアルデヒド発散建築材料		F☆☆	
第1種ホルムアルデヒド発散建築材料		旧E2-F2又は表示なし	使用禁止

※選定ホルムアルデヒド放出量に従って、F☆☆～F☆☆☆☆に区分して表示されます。F☆☆☆☆は建築基準法で規制する建材において、ホルムアルデヒドの放出量が一番少ない最上級のものです。

DEFECT INSURANCE

瑕疵担保責任保険への加入(予定)

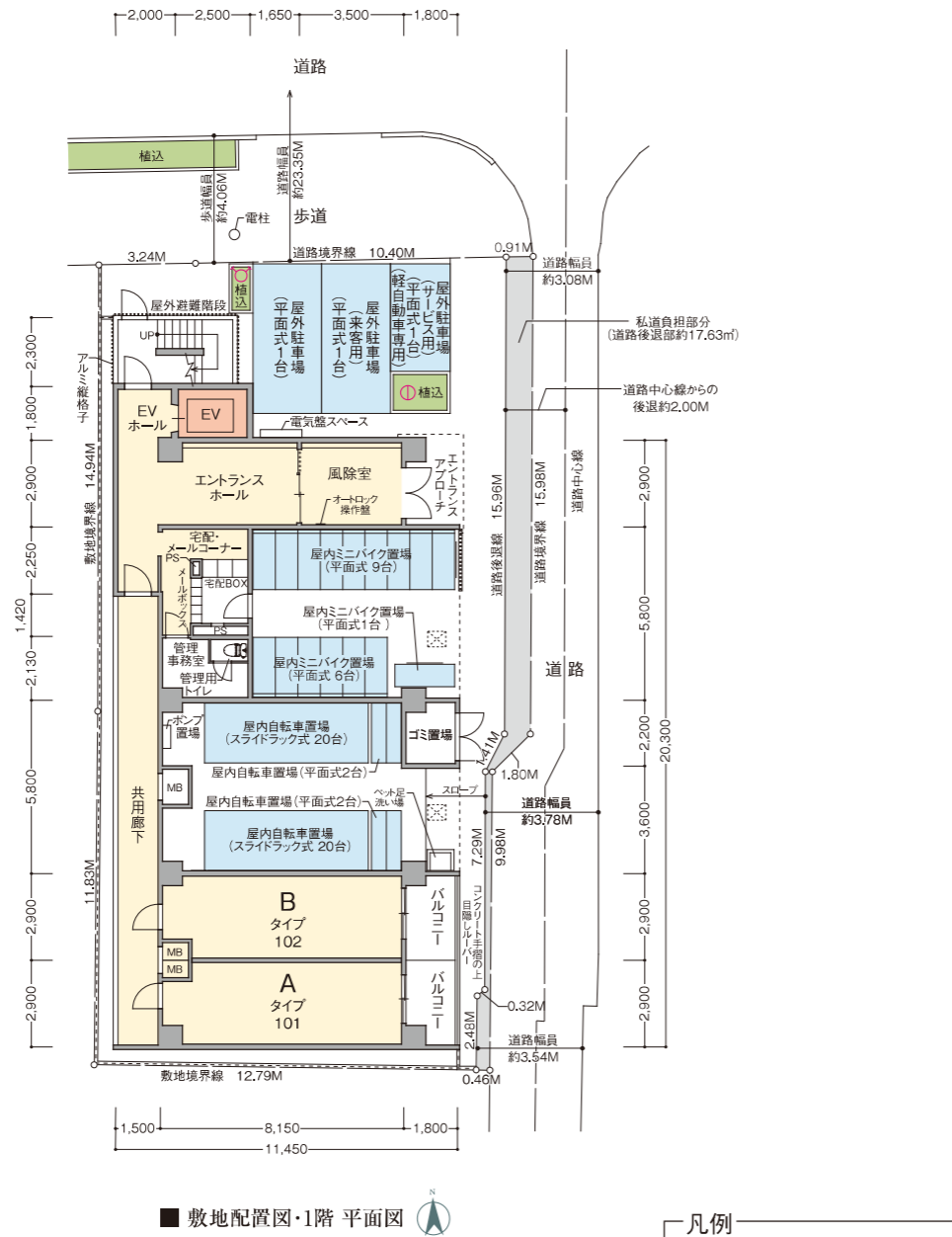
一部の建築業者・設計事務所により発覚した耐震強度の偽装など不祥事が続いたことを背景に、「特定住宅瑕疵担保責任の履行の確保等に関する法律(住宅瑕疵担保履行法)」が定められました。本物件は、住宅瑕疵担保責任保険に加入予定であり、本物件に瑕疵が判明した場合(事業主などが倒産した場合においても)、その補修費用等が保険金により補填される制度です。保険の加入にあたっては、施工の段階から検査が行われます。



※新築未使用での引渡しなど、保険の適用に条件がございます。

LAND PLAN & FLOOR PLAN

敷地配置図・各階平面図 (Scale:約1/250)



図面集を御覧いただくにあたっての共通事項

●この図面集は、宅地建物取引業法第35条に基づく契約書及び重要事項説明書の付属図面になります。ご購入の際は、この図面集を十分にご理解ください。なお、詳細は販売員にお尋ねください。

●外観・仕様・仕上げ・避難ハッチ位置・エアコン室外機位置及び外構・植栽は実際とは寸法・位置に変更及び若干の差異が生じる場合がありますので、あらかじめご了承ください。

●行政官庁の指導・施工上の都合及び改良などのため、やむを得ず建物・外構の設計・仕様・寸法・コンセント・照明器具などの設備の取付位置・形状などについて変更が生じる場合があります。予めご了承ください。(変更が生じた場合には竣工図書にて表示します)。

●方位記号は若干の誤差がある場合があります。正確な方位は、設計図書にてご確認ください。

●隣接建物等の周辺環境は、現地にて十分ご確認ください。

●隣接地には将来、合法的な建物が建つ場合がありますので、あらかじめご了承ください。

●縮尺率は印刷の都合上多少の誤差が生じます。また、寸法に若干の差異が生じる場合がありますので、あらかじめご了承ください。

●長さの単位は特記なき限りミリメートル(mm)で表示してあります。

●敷地境界線・道路境界線・道路後退線・道路幅員等の寸法は、小数点第3位以下を切り捨て、メートル(M)で表示してあります。

●駐車場・ミニバイク置場は、車種により制限される場合があります。

●自転車置場は、電動アシスト付自転車・大きなこ付き自転車・チャイルドシート付きの自転車・車輪の太い自転車・三輪の自転車・補助車輪付自転車等の場合、ご利用不可能またはご利用しづらい場合があります。

●タイル・石等の目地は省略してあります。

●バルコニー・階段等の整地の位置については詳細は設計図書にてご確認ください。

●階段の段数は階高によって変わります。詳細は設計図書にてご確認ください。

●階段・バルコニー等の手摺は表記なき場合はコンクリート手摺となります。

●共用廊下の形状は階により異なりますので、各階平面図にてご確認ください。

●敷地・建物内には各種表示板・点検口・床下点検口・マンホール・各種種・街灯・散水栓・通気管・その他の設備等が設置されますが、表記を省略してあります。

●避難ハッチの位置は各階平面図にてご確認ください。

●消防設備の保守・点検のため、係員が各戸に立ち入る場合があります。

●建築基準法上及び行政指導・近隣との協議・プライバシー配慮の為、窓については網入り透明ガラス及び網入り板ガラス等になる場合があります。また、窓及びバルコニー部に目隠しパネル等が取り付けられる場合があります。

●立面図ではアンテナ・避雷針・雨樋・消防設備配管等は省略してあります。

●表示の面積は建築基準法による壁芯計算により算出しております。内法計算による登記面積は若干減少いたします。

●パイプスペース(PS)・メーターボックス(MB)は住居専有面積に含まれていません。

●室内の段差表示は省略してあります。

●住戸内の柱型は住居専有面積及び積数に含まれていません。

●各室の積数表示は壁芯計算により1.62㎡を1帖に換算し、小数点第2位以下を切り捨てて表示しています。

●物干金物の位置は手摺形状により多少異なる場合があります。

●図面集の扉・折戸の表示は開き方向を示しており、開閉範囲を示すものではありません。

●柱型・梁型・壁厚は階数によって大きさ・高さが異なる場合があります。各タイプは最下階住戸を記入しております。また、住戸内には梁型・下り天井が付くタイプがあり、階により形状や高さが異なる場合があります。

●各タイプ図のバルコニー形状・位置・アルミ縦格子位置・玄関扉の開き方向については、各階平面図・立面図にてご確認ください。

●各タイプ図に表示された設備はシンボリ化されたものであり、実際とは異なります。

●専有部の開閉可能な窓には網戸が付きますが、省略してあります。

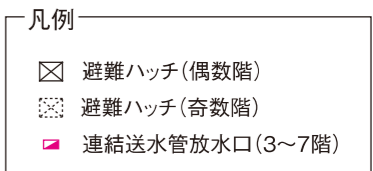
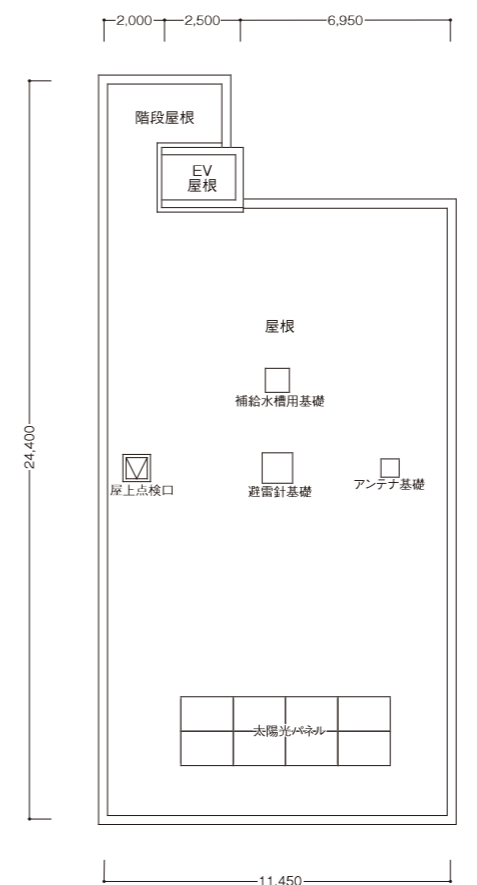
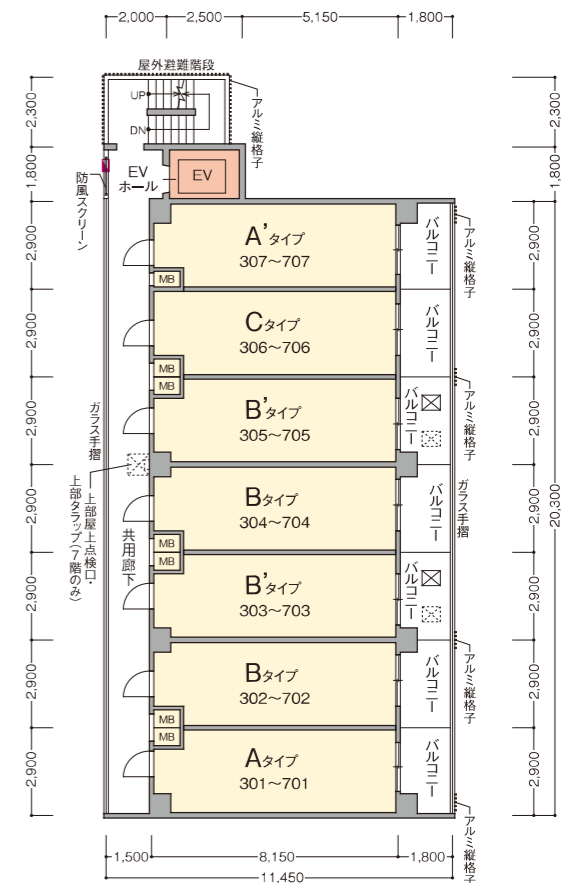
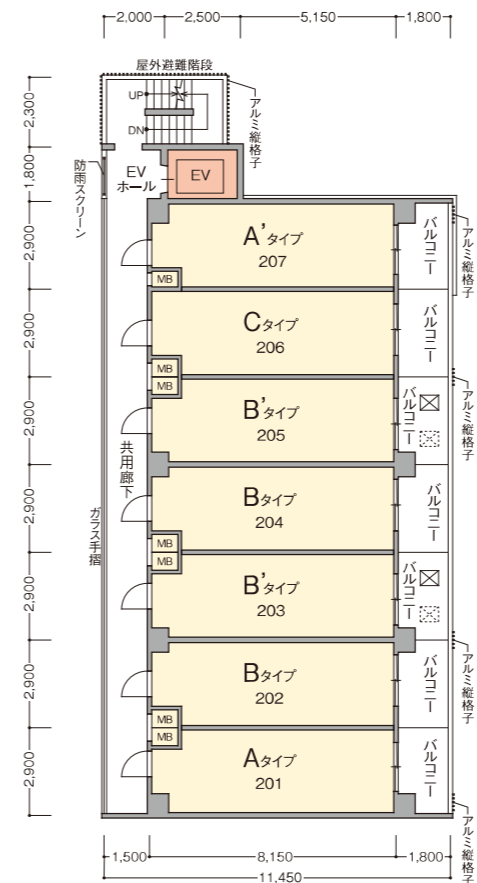
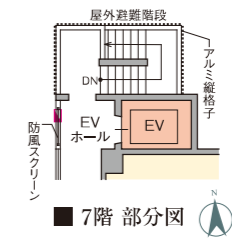
●マルチメディアコンセントはテレビ・ブランクチップ(空配管)・インターネット設備とアース付電気コンセントを一体化しております。(電話配線の接続工事・使用料は入居者の負担となります)。

●施工上の都合・改良等により、マルチメディアコンセント・コンセント・インターホン・各種リモコン等の設備の取付位置・形状等については、多少の変更が生じる場合があります。

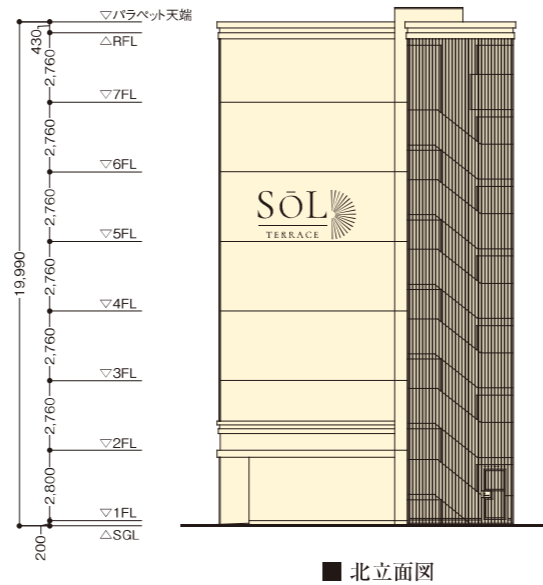
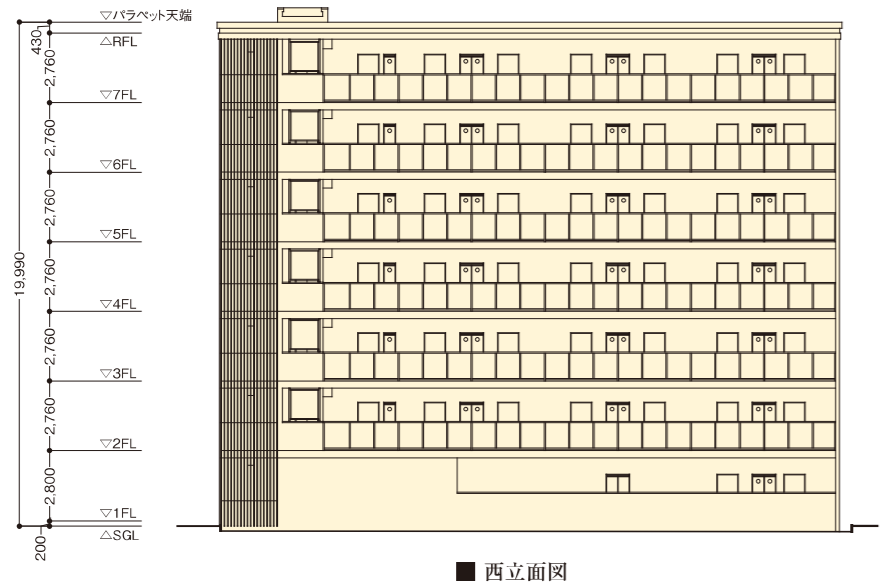
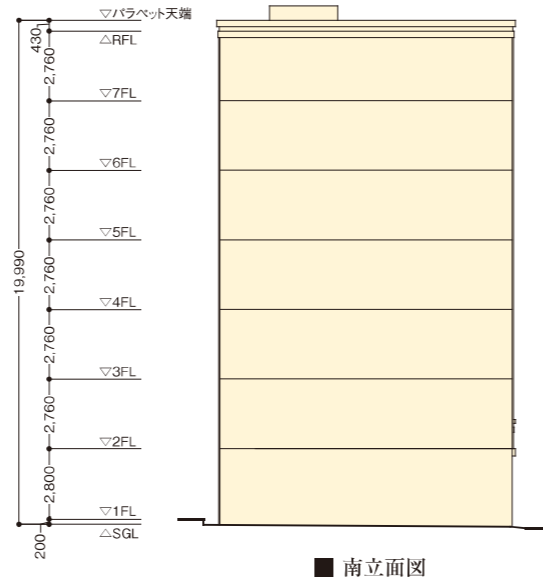
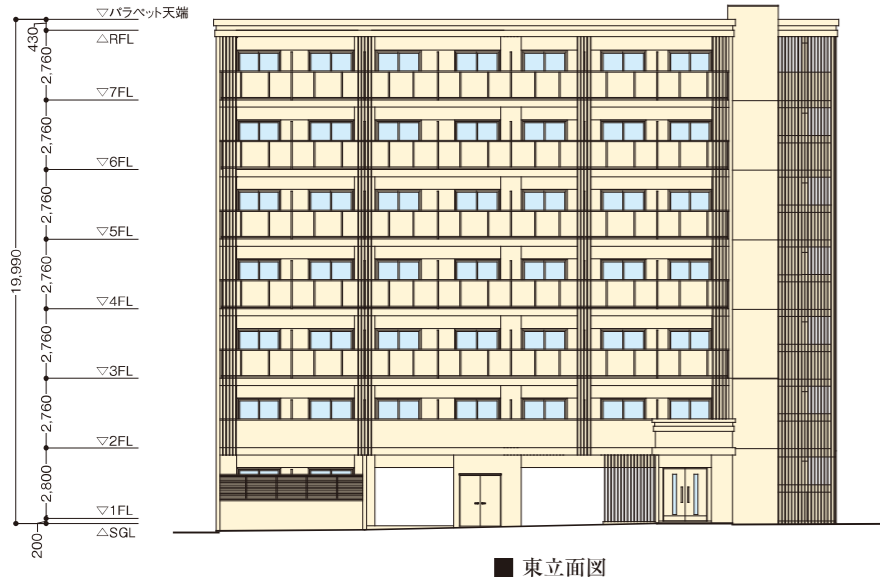
●システムキッチン・吊戸棚・下部収納・洗面化粧台の二面鏡・下部収納の扉の開き勝手は省略してあります。

●各タイプには設備点検口が数カ所設置されています。詳細は設計図書にてご確認ください。

●その他詳細につきましては、販売員等にご確認及びお問い合わせください。



ELEVATION PLAN 立面図 (Scale: 約1/300)



ROOM PLAN 間取り図

A [7戸] type **1K** 住居専有面積 / 23.63㎡
バルコニー面積 / 5.22㎡

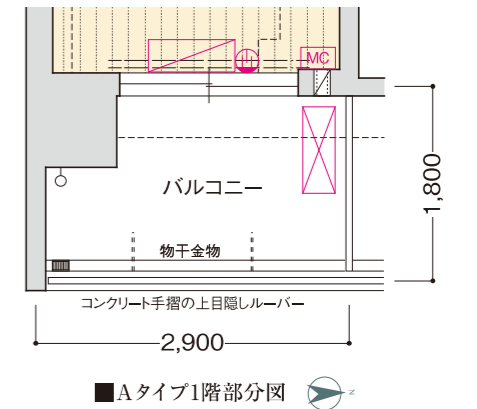
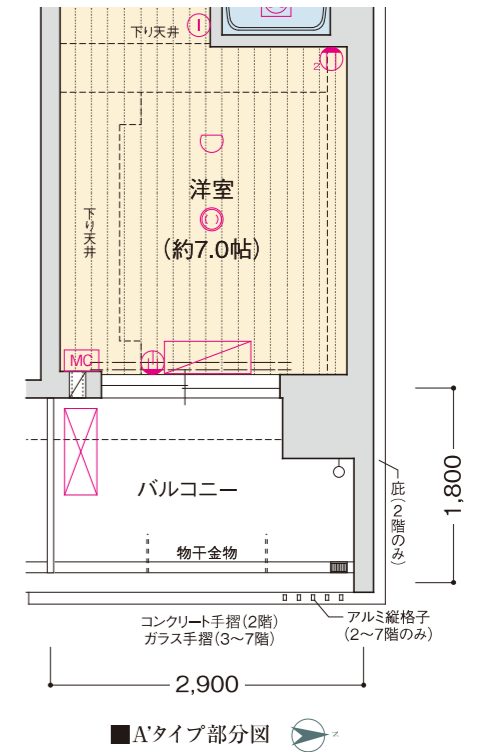
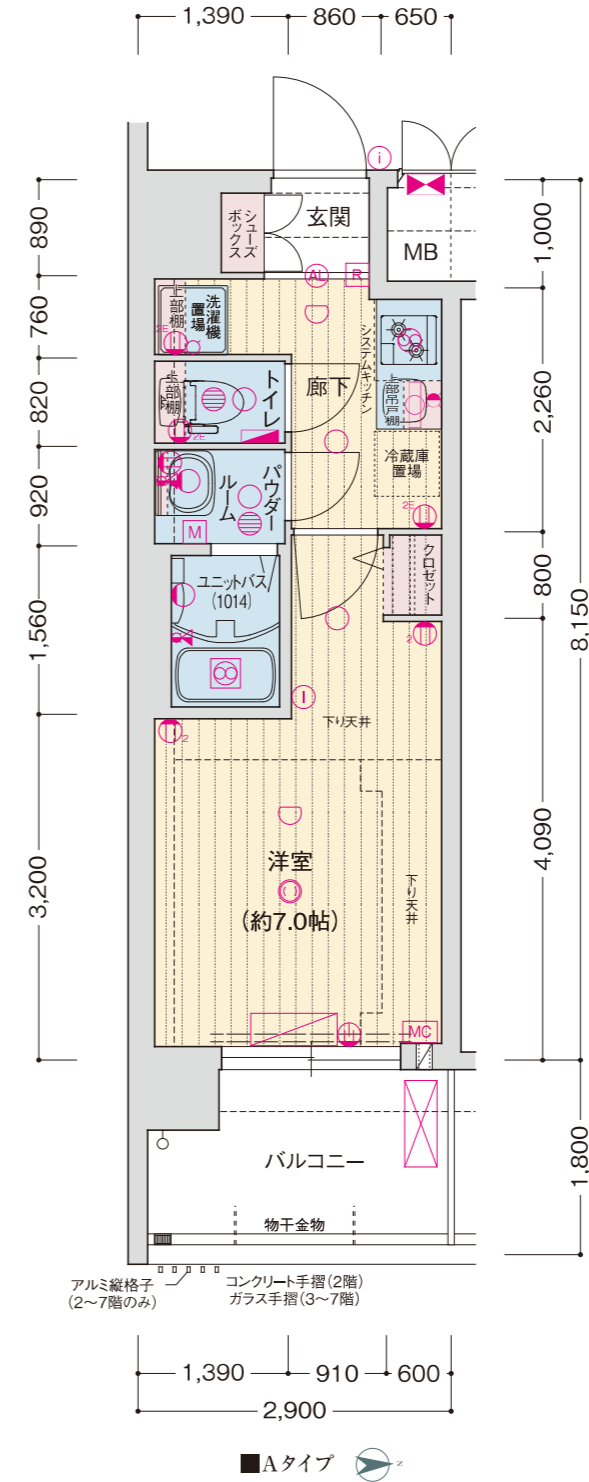
◇scale: 約1/70 部分図: 約1/70

A' [6戸] type **1K** 住居専有面積 / 23.63㎡
バルコニー面積 / 5.22㎡

◇部分図: 約1/70
A'タイプはAタイプの反転タイプとなり、一部部分図のようになります。
(部分的に反転されない箇所があります。)

7F	A	B	B'	B	B'	C	A'
6F	A	B	B'	B	B'	C	A'
5F	A	B	B'	B	B'	C	A'
4F	A	B	B'	B	B'	C	A'
3F	A	B	B'	B	B'	C	A'
2F	A	B	B'	B	B'	C	A'
1F	A	B	自転車置場	ミニバイク置場	駐	駐	駐

EAST



- <凡例>
- ① 1口コンセント
 - ② 2口コンセント
 - ③ アース付2口コンセント
 - ④ エアコン用コンセント
 - ⑤ マルチメディアコンセント (埋込型Wi-Fiルーター付)
 - ⑥ インターホン(子機)
 - ⑦ インターホン(親機)
 - ⑧ 引掛シーリング (リモコンファンクション付)
 - ⑨ ダウンライト
 - ⑩ オートライト
 - ⑪ プラケット照明
 - ⑫ 欄下灯
 - ⑬ 熱感知器
 - ⑭ 分電盤
 - ⑮ 給湯器
 - ⑯ レンジフード
 - ⑰ 浴室暖房換気乾燥機
 - ⑱ 副吸込口
 - ⑲ 水栓
 - ⑳ 混合水栓
 - ㉑ シャワー付混合水栓
 - ㉒ 給湯器リモコン
 - ㉓ 浴室暖房換気乾燥機リモコン
 - ㉔ カーテンレール(W)
 - MB マーターボックス
 - PS バイパスベース
 - エアコン(室内機)
 - エアコン(室外機)
 - クーラースリーブ+給気口(2段)

B^[13戸] type 1K

住居専有面積 / 23.63㎡
バルコニー面積 / 5.22㎡

◇scale:約1/70 部分図:約1/70

B'^[12戸] type 1K

住居専有面積 / 23.63㎡
バルコニー面積 / 5.22㎡

部分図:約1/70
※B'タイプはBタイプの反転タイプとなり、一部分図のようになります。
(部分的に反転されない箇所があります。)

7F	A	B	B'	B	B'	C	A'
6F	A	B	B'	B	B'	C	A'
5F	A	B	B'	B	B'	C	A'
4F	A	B	B'	B	B'	C	A'
3F	A	B	B'	B	B'	C	A'
2F	A	B	B'	B	B'	C	A'
1F	A	B	自転車置場	ミニバイク置場	駐		

EAST

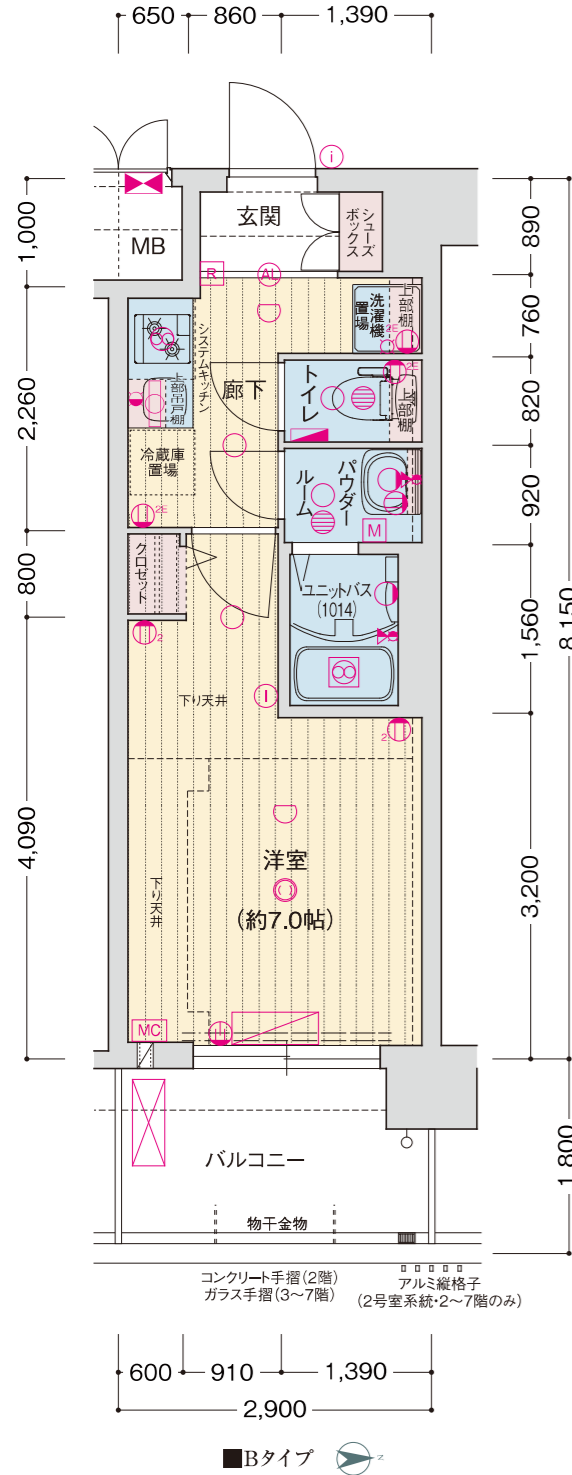
C^[6戸] type 1K

住居専有面積 / 23.63㎡
バルコニー面積 / 5.22㎡

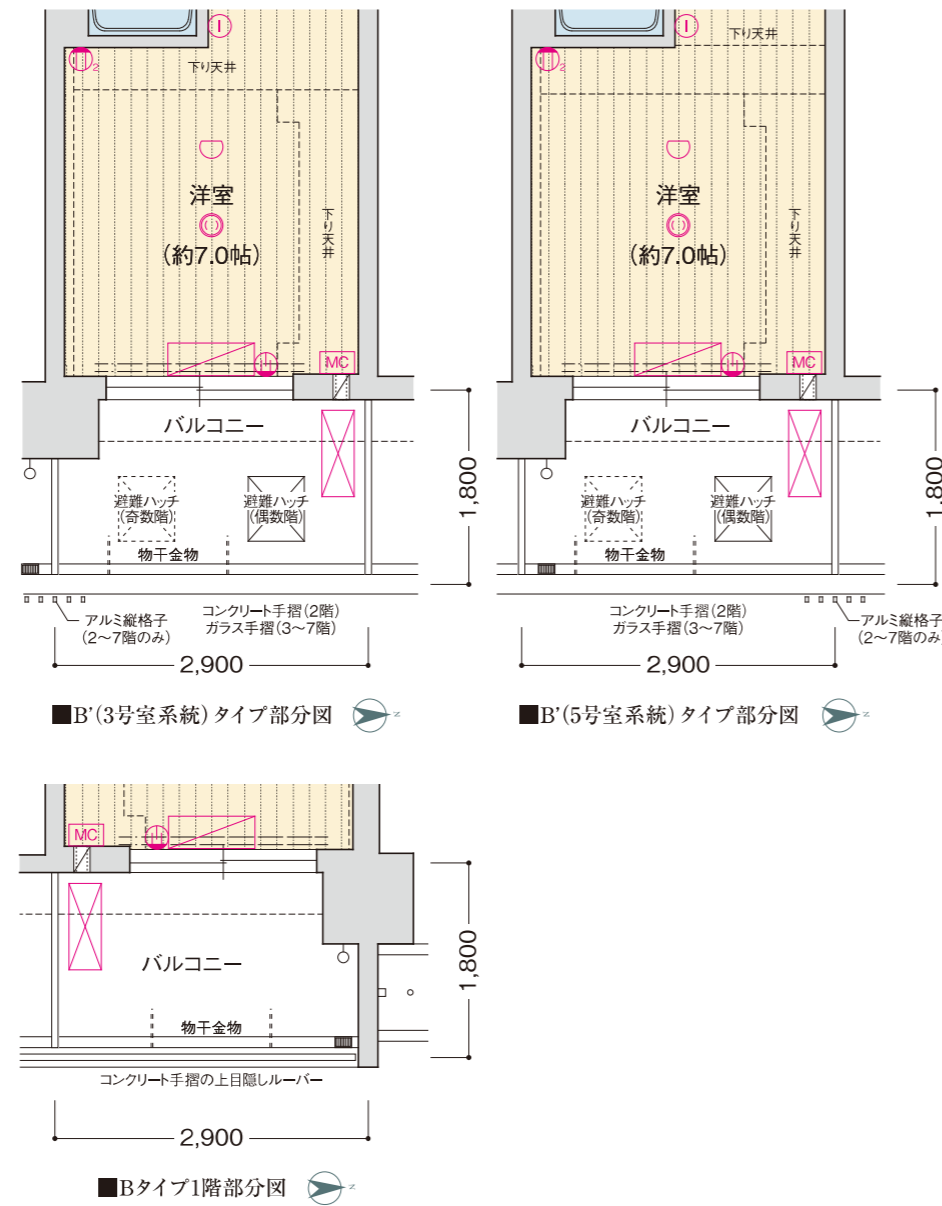
◇scale:約1/70

7F	A	B	B'	B	B'	C	A'
6F	A	B	B'	B	B'	C	A'
5F	A	B	B'	B	B'	C	A'
4F	A	B	B'	B	B'	C	A'
3F	A	B	B'	B	B'	C	A'
2F	A	B	B'	B	B'	C	A'
1F	A	B	自転車置場	ミニバイク置場	駐		

EAST



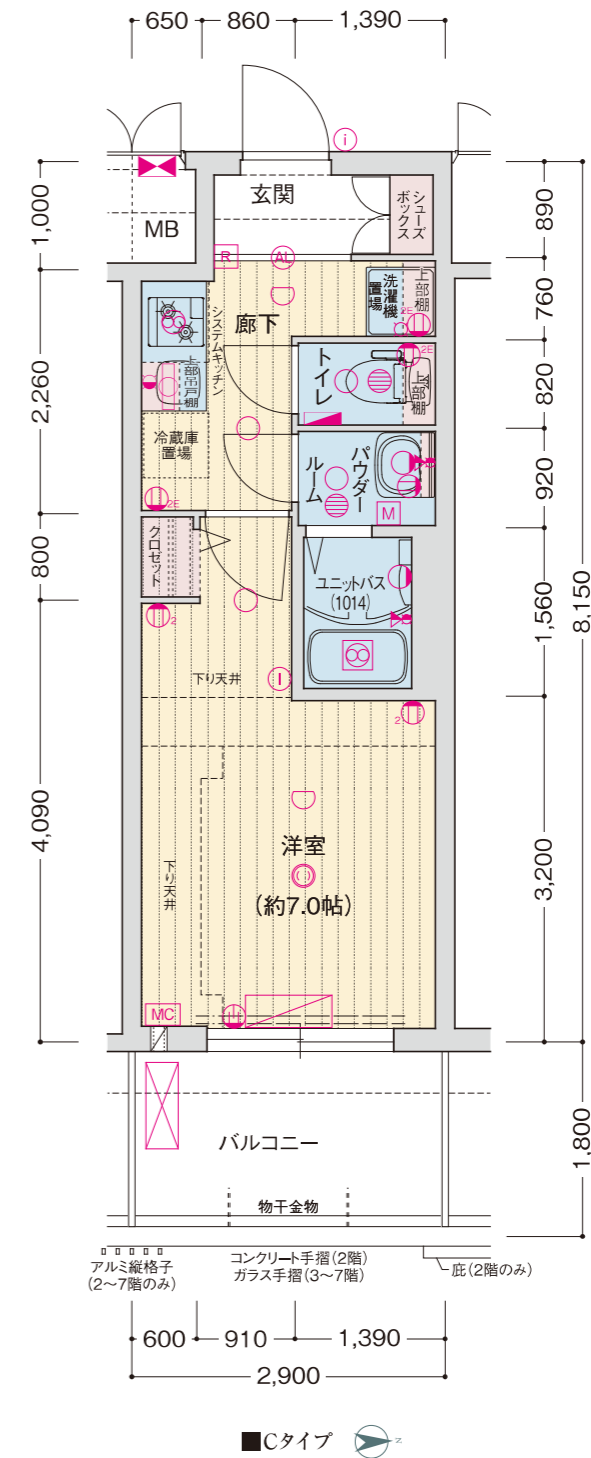
■Bタイプ



■B' (3号室系統) タイプ部分図

■B' (5号室系統) タイプ部分図

■Bタイプ1階部分図



■Cタイプ

- <凡例>
- ①1口コンセント ②2口コンセント ③アース付2口コンセント ④エアコン用コンセント ⑤マルチメディアコンセント (増設型Wi-Fiルーター付) ⑥インターホン(子機) ⑦インターホン(親機) ⑧引掛シーリング (リモコンファンシーリング付) ⑨ダウンライト ⑩オートライト ⑪ブラケット照明 ⑫欄下灯
 - ⑬熱感知器 ⑭分電盤 ⑮給湯器 ⑯レンジフード ⑰浴室暖房換気乾燥機 ⑱副吸込口 ⑲水栓 ⑳混合水栓 ㉑シャワー付混合水栓 ㉒給湯器リモコン ㉓浴室暖房換気乾燥機リモコン ㉔カーテンレール(W)
 - MB -meterボックス PS バイパスベース エアコン(室内機) エアコン(室外機) クーラーズリーブ+給気口(2段)

- <凡例>
- ①1口コンセント ②2口コンセント ③アース付2口コンセント ④エアコン用コンセント ⑤マルチメディアコンセント (増設型Wi-Fiルーター付) ⑥インターホン(子機) ⑦インターホン(親機) ⑧引掛シーリング (リモコンファンシーリング付) ⑨ダウンライト ⑩オートライト ⑪ブラケット照明 ⑫欄下灯
 - ⑬熱感知器 ⑭分電盤 ⑮給湯器 ⑯レンジフード ⑰浴室暖房換気乾燥機 ⑱副吸込口 ⑲水栓 ⑳混合水栓 ㉑シャワー付混合水栓 ㉒給湯器リモコン ㉓浴室暖房換気乾燥機リモコン ㉔カーテンレール(W)
 - MB -meterボックス PS バイパスベース エアコン(室内機) エアコン(室外機) クーラーズリーブ+給気口(2段)

