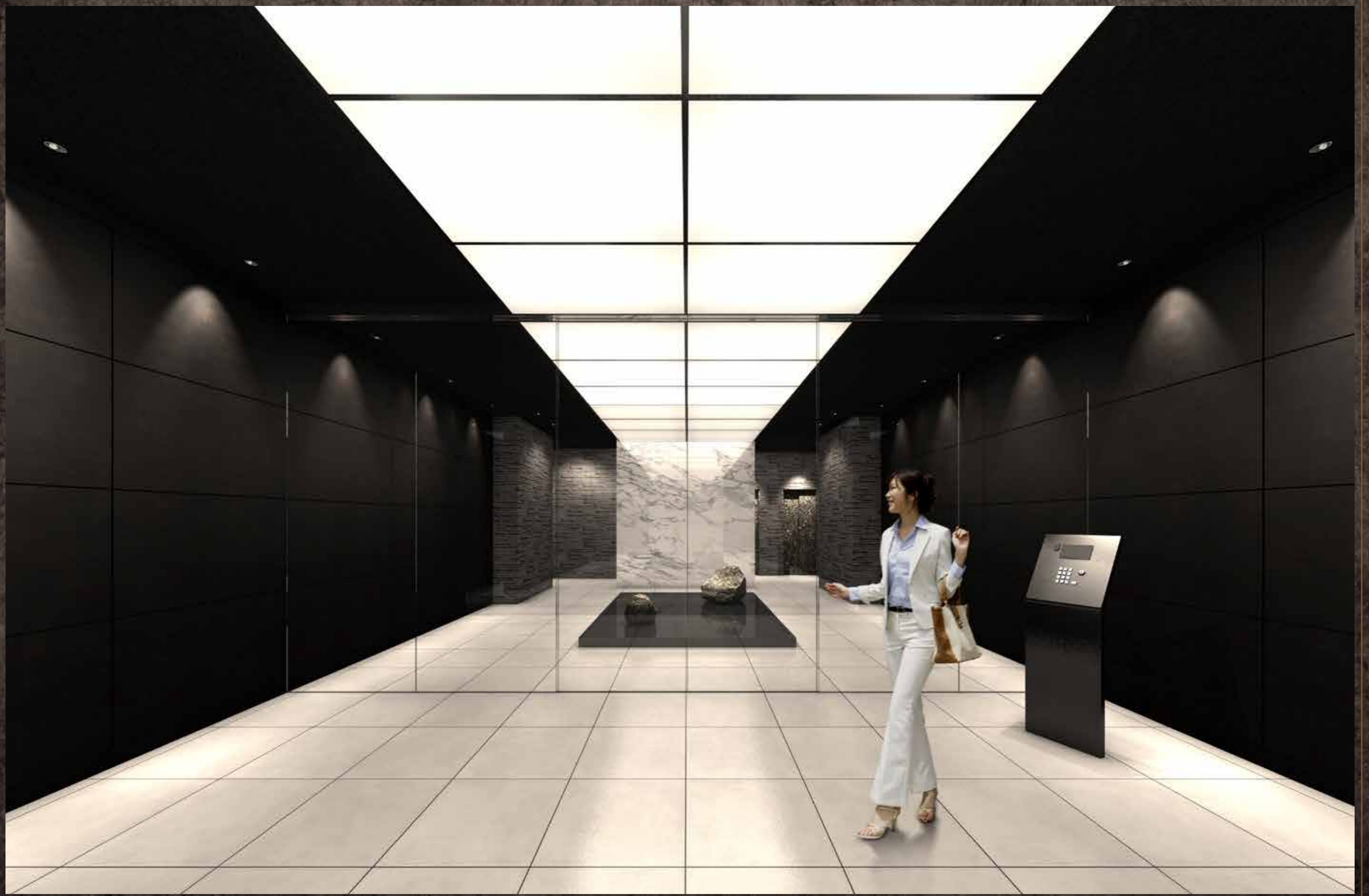




A P P E A R A N C E



ENTRANCE HALL

LAND PLAN

敷地配置図 (Scale:約1/250)



■ 敷地配置図・1階 平面図

■ 図面集を御覧いただくにあたっての共通事項

●この図面集は、宅地建物取引業法第35条に基づく契約書及び重要事項説明書の付属図面になります。ご購入の際は、この図面集を十分にご理解ください。なお、詳細は販売員にお尋ねください。●外観・仕様・仕上げ・避難ハッチ位置・エアコン室外機位置及び外構は実際とは寸法・位置に変更及び若干の差異が生じる場合がありますので、あらかじめご了承ください。●行政官庁の指導、施工上の都合及び改良などのため、やむを得ず建物・外構の設計・仕様・寸法・コンセント・照明器具などの設備の取付位置・形状などについて変更が生じる場合があります。予めご了承ください。(変更が生じた場合には竣工図書にて表示します。)

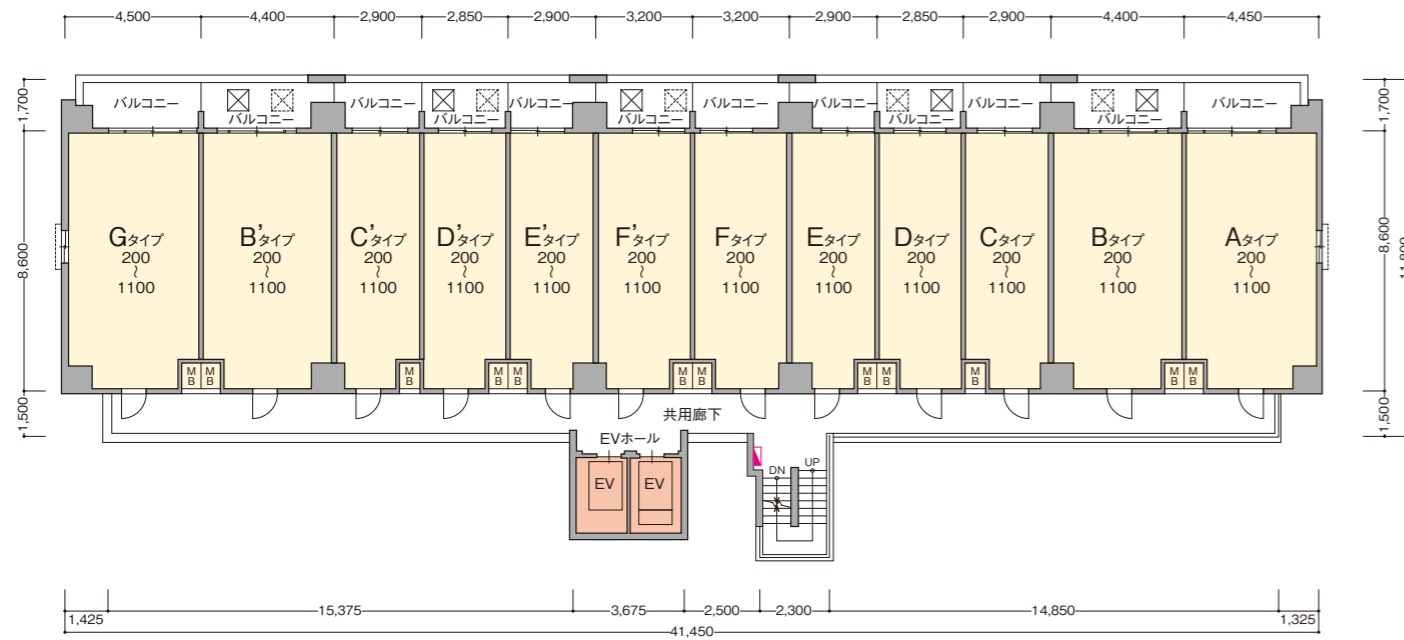
●方位記号は若干の誤差がある場合があります。正確な方位は、設計図書にてご確認ください。●隣接建物等の周辺環境は、現地にて十分ご確認ください。●隣接地には将来、合法的な建物が建つ場合がありますので、あらかじめご了承ください。●縮尺率は印刷の都合上多少の差異が生じます。また、寸法に若干の差異が生じる場合がありますので、あらかじめご了承ください。●長さの単位は特記なき限りミリメートル(mm)で表示してあります。●敷地境界線・道路境界線・道路幅員・歩道幅員等の寸法は、小数点第3位以下を切り捨て、メートル(M)で表示してあります。●駐車場は、車種により制限される場合があります。●自転車置場は、電動アシスト付自転車・大きなご付き自転車・チャイルドシート付きの自転車・車輪の太い自転車・三輪の自転車・補助車輪付自転車等の場合、ご利用不可能またはご利用しづらい場合があります。●タイル・石等の目地は省略してあります。●バルコニー・階段等の堅種位置については設計図書にてご確認ください。●階段の段数は階高によって変わります。詳細は設計図書にてご確認ください。●階段・バルコニー等の手摺は表記なき場合はコンクリート手摺となります。●共用廊下等の形状は階により異なりますので、各階平面図にてご確認ください。●敷地・建物内には各種表示板・点検口・床下点検口・マンホール・各種扉・街灯・放水栓・通気管・その他の設備等が設置されますが、表記を省略してあります。●避難ハッチの位置は各階平面図にてご確認ください。●消防設備の保守・点検のため、係員が各戸に立ち入る場合があります。●建築基準法上及び行政指導・近隣との協議・プライバシー配慮のため、窓については網入り透明ガラス及び網入型板ガラス等になる場合があります。また、窓及びバルコニー部に目隠しパネル等が取り付けられる場合があります。●立面図ではアンテナ・避雷針・雨樋・消防設備配管・エアコン室外機等は省略してあります。●表示の面積は建築基準法による壁芯計算により算出しております。内法計算による登記面積は若干減少いたします。●パイプスペース(PS)・メーターボックス(MB)は住居専有面積に含まれていません。●室内の段差表示は省略してあります。●住戸内の柱型は住居専有面積及び帖数に含まれていません。●各室の帖数表示は壁芯計算により1.62㎡を1帖に換算し、小数点第2位以下を切り捨てて表示してあります。●物干金物の位置は手摺形状により多少異なる場合があります。●図面集の扉・折戸の表示は開き方向を示しており、開閉範囲を示すものではありません。●柱型・梁型・壁厚は階数によって大きさ・高さが異なる場合があります。各タイプは最下階住戸を記入してあります。また、住戸内には梁型・下り天井が付くタイプがあり、階により形状や高さが異なる場合があります。●各タイプ図のバルコニー形状・位置・マリオン位置・玄関扉の開き方向については、各階平面図・立面図にてご確認ください。●各タイプ図に表示された設備はシンボル化されたものであり、実際とは異なります。●専有部の開閉可能な窓には網戸が付きますが、省略してあります。●マルチメディアコンセントはテレビ・ブランクチップ(空配管)・インターネット設備とアース付電気コンセントを一体化してあります。(電話配線の接続工事・使用料は入居者の負担となります。)

●施工上の都合・改良等により、マルチメディアコンセント・コンセント・インターホン・各種リモコン等の設備の取付位置・形状等については、多少の変更が生じる場合があります。●システムキッチンの吊戸棚・下部収納・洗面化粧台の二面鏡・下部収納の扉の開き勝手は省略してあります。●各タイプには設備点検口が数カ所設置されています。詳細は設計図書にてご確認ください。●その他詳細につきましては、販売員等にご確認及びお問い合わせください。

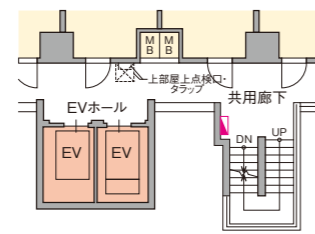
凡例	
	避難ハッチ降下位置
	連結送水管送水口
	引込柱
	バリカー

FLOOR PLAN

各階平面図 (Scale: 約1/250)



■ 2~11階 平面図



■ 11階 部分図

- 凡例
- ☒ 避難ハッチ (偶数階)
 - ☒ 避難ハッチ (奇数階)
 - ➡ 連結送水管放水口 (3~15階のみ)
 - ☒ 屋内消火栓 (2~10階)

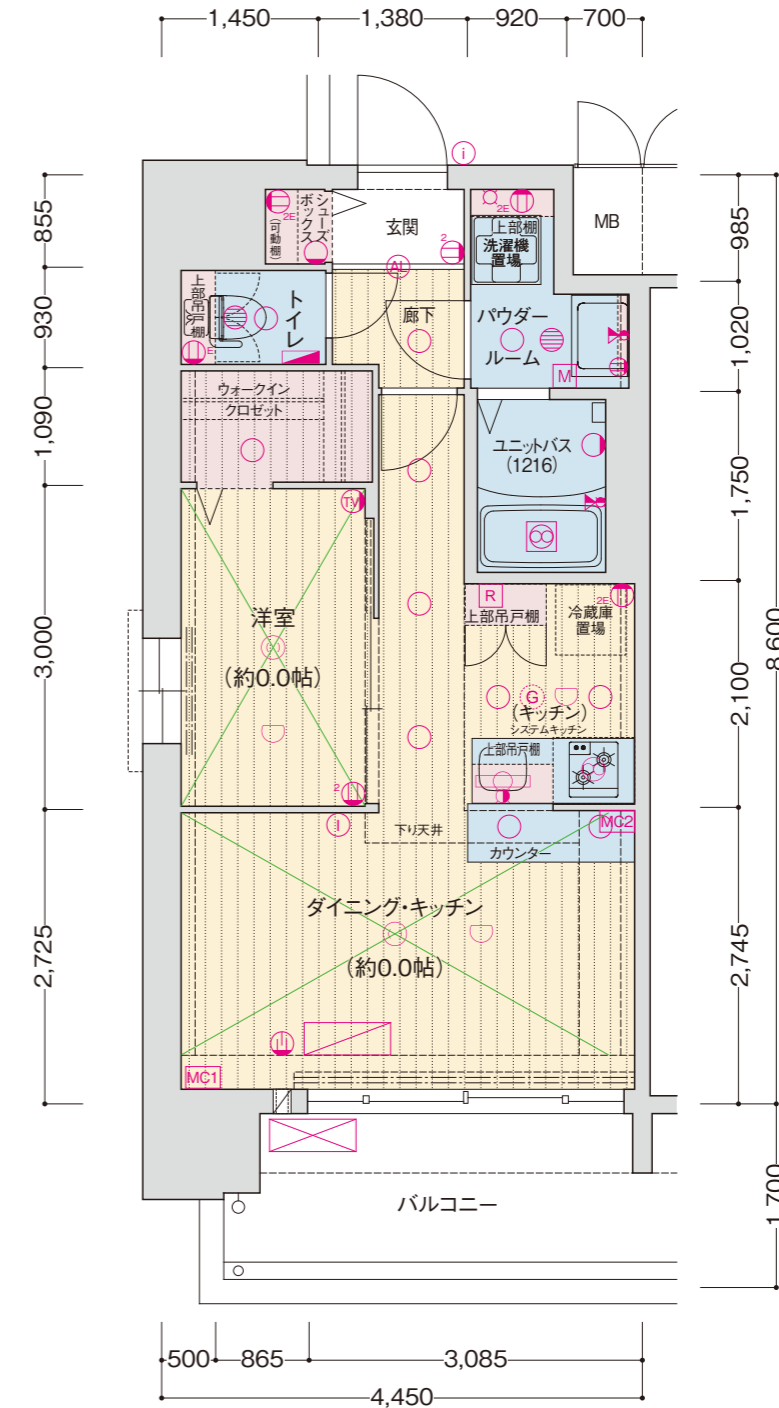
ROOM PLAN 間取り図

A type 1LDK [10戸] 住居専有面積 / 38.27㎡ (約11.57坪)
バルコニー面積 / 6.71㎡ (約 2.02坪)

◇ scale: 約1/70

11F	A	B	C	D	E	F	F'	E'	D'	C'	B'	G
10F	A	B	C	D	E	F	F'	E'	D'	C'	B'	G
9F	A	B	C	D	E	F	F'	E'	D'	C'	B'	G
8F	A	B	C	D	E	F	F'	E'	D'	C'	B'	G
7F	A	B	C	D	E	F	F'	E'	D'	C'	B'	G
6F	A	B	C	D	E	F	F'	E'	D'	C'	B'	G
5F	A	B	C	D	E	F	F'	E'	D'	C'	B'	G
4F	A	B	C	D	E	F	F'	E'	D'	C'	B'	G
3F	A	B	C	D	E	F	F'	E'	D'	C'	B'	G
2F	A	B	C	D	E	F	F'	E'	D'	C'	B'	G
1F	駐車場・バイク・ミニバイク専用			自転車専用			自転車専用			自転車専用		

NORTH



■ Aタイプ

- <凡例>
- ① 1口コンセント ② 2口コンセント ③ アース付 2口コンセント ④ エアコン用コンセント ⑤ テレビコンセント ⑥ マルチメディアコンセント (埋込型Wi-Fiルーター付) ⑦ インターホン(子機) ⑧ インターホン(親機) ⑨ 引掛シーリング ⑩ ダウンライト ⑪ オートライト ⑫ ブラケット照明 ⑬ 棚下灯
 - ⑭ ガス感知器 (ベースのみ) ⑮ 熱感知器 ⑯ 分電盤 ⑰ 給湯器 ⑱ レンジフード ⑲ 浴室暖房換気乾燥機 ⑳ 副吸込口 ㉑ 水栓 ㉒ 混合水栓 ㉓ シャワー付混合水栓 ㉔ 給湯器リモコン ㉕ 浴室暖房換気乾燥機リモコン ㉖ カーテンレール(W)
 - MB メーターボックス PS バイパススペース エアコン(室内機) エアコン(室外機) エアコン室内機(取付想定位置) エアコン室外機(取付想定位置) 給気口 給気口(2段) クーラースリブ クーラースリブ+給気口(2段)

B type 1LDK

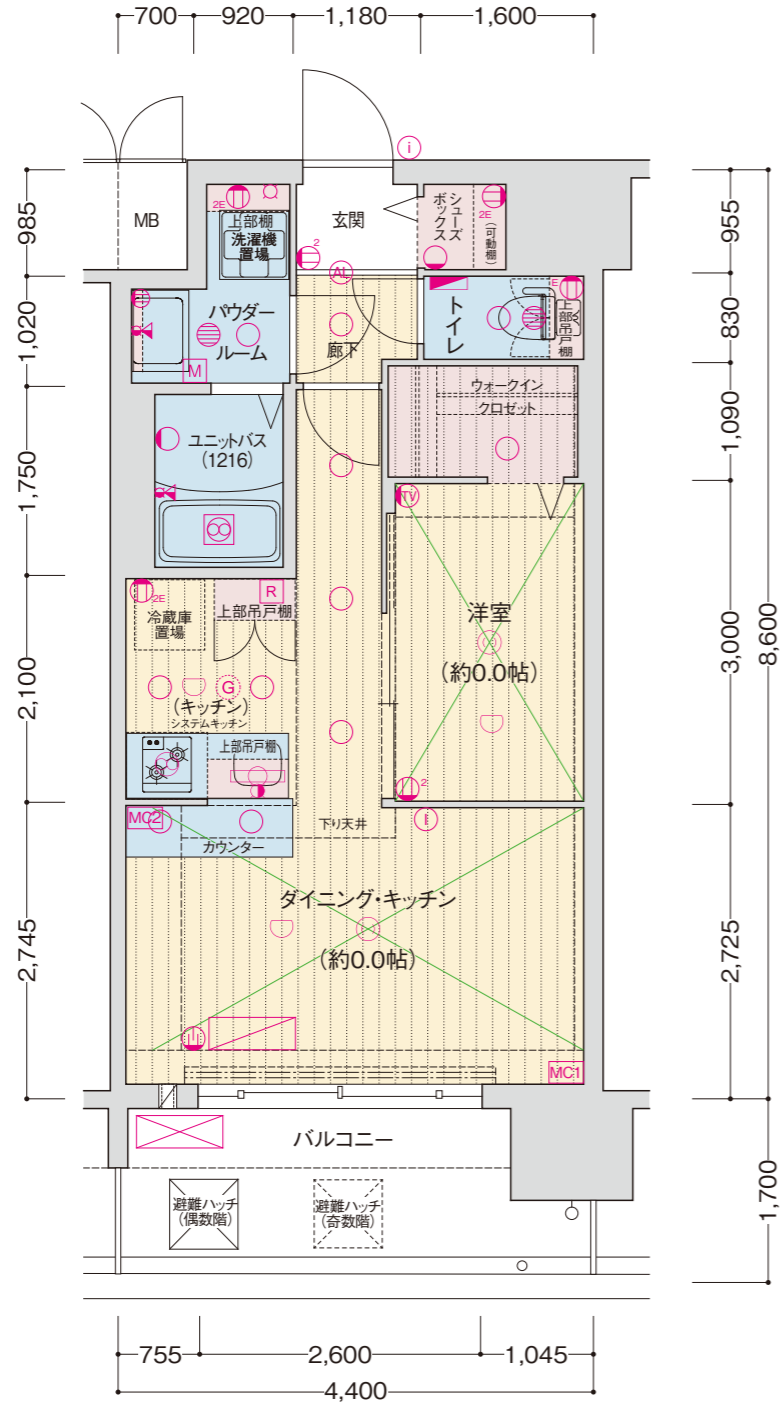
◇scale:約1/70

B' type 1LDK

B'タイプはBタイプの反転タイプとなります(部分的に反転されない箇所があります)。

11F	A	B	C	D	E	F	F'	E'	D'	C'	B'	G
10F	A	B	C	D	E	F	F'	E'	D'	C'	B'	G
9F	A	B	C	D	E	F	F'	E'	D'	C'	B'	G
8F	A	B	C	D	E	F	F'	E'	D'	C'	B'	G
7F	A	B	C	D	E	F	F'	E'	D'	C'	B'	G
6F	A	B	C	D	E	F	F'	E'	D'	C'	B'	G
5F	A	B	C	D	E	F	F'	E'	D'	C'	B'	G
4F	A	B	C	D	E	F	F'	E'	D'	C'	B'	G
3F	A	B	C	D	E	F	F'	E'	D'	C'	B'	G
2F	A	B	C	D	E	F	F'	E'	D'	C'	B'	G
1F	駐車場・バイク・ミニバイク置場		自転車置場 宅配・メールコーナー		高齢者・ エレベーター ボックス		自転車置場					

NORTH



■Bタイプ

C type 1K

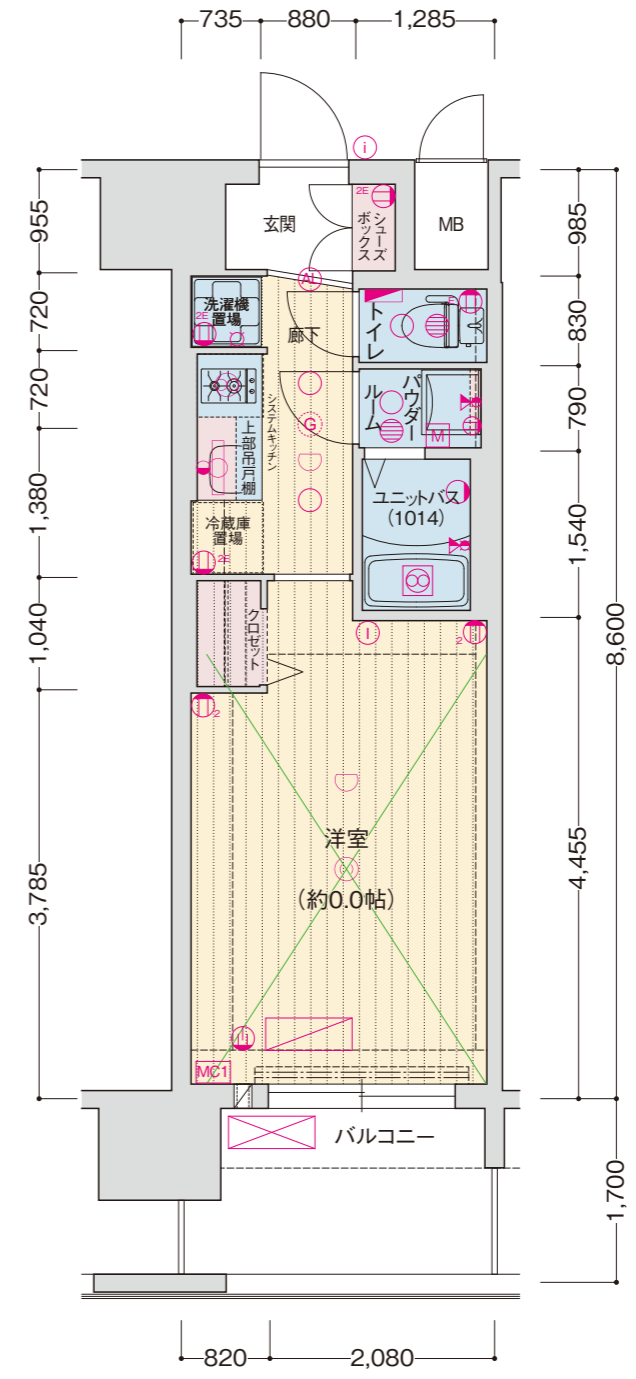
◇scale:約1/70

C' type 1K

C'タイプはCタイプの反転タイプとなります(部分的に反転されない箇所があります)。

11F	A	B	C	D	E	F	F'	E'	D'	C'	B'	G
10F	A	B	C	D	E	F	F'	E'	D'	C'	B'	G
9F	A	B	C	D	E	F	F'	E'	D'	C'	B'	G
8F	A	B	C	D	E	F	F'	E'	D'	C'	B'	G
7F	A	B	C	D	E	F	F'	E'	D'	C'	B'	G
6F	A	B	C	D	E	F	F'	E'	D'	C'	B'	G
5F	A	B	C	D	E	F	F'	E'	D'	C'	B'	G
4F	A	B	C	D	E	F	F'	E'	D'	C'	B'	G
3F	A	B	C	D	E	F	F'	E'	D'	C'	B'	G
2F	A	B	C	D	E	F	F'	E'	D'	C'	B'	G
1F	駐車場・バイク・ミニバイク置場		自転車置場 宅配・メールコーナー		高齢者・ エレベーター ボックス		自転車置場					

NORTH



■Cタイプ

- <凡例>
- 1口コンセント (1)
 - 2口コンセント (2)
 - アース付2口コンセント (2A)
 - エアコン用コンセント (AC)
 - テレビコンセント (TV)
 - マルチメディアコンセント (埋込型Wi-Fiルーター付) (MM)
 - インターホン(子機) (I)
 - インターホン(親機) (P)
 - 引掛シーリング (S)
 - ダウンライト (DL)
 - オートライト (AL)
 - ブラケット照明 (BL)
 - 棚下灯 (ND)
 - ガス感知器 (ベースのみ) (G)
 - 熱感知器 (H)
 - 分電盤 (E)
 - 給湯器 (T)
 - レンジフード (R)
 - 浴室暖房換気乾燥機 (B)
 - 副吸込口 (S)
 - 水栓 (W)
 - 混合水栓 (M)
 - シャワー付混合水栓 (S)
 - 給湯器リモコン (R)
 - 浴室暖房換気乾燥機リモコン (B)
 - カーテンレール(W) (C)
 - MB メーターボックス (MB)
 - PS バイパススペース (PS)
 - エアコン(室内機) (A)
 - エアコン(室外機) (O)
 - エアコン室内機(取付想定位置) (A')
 - エアコン室外機(取付想定位置) (O')
 - 給気口 (V)
 - 給気口(2段) (V2)
 - クーラースリーブ (S)
 - クーラースリーブ+給気口(2段) (S2)

- <凡例>
- 1口コンセント (1)
 - 2口コンセント (2)
 - アース付2口コンセント (2A)
 - エアコン用コンセント (AC)
 - テレビコンセント (TV)
 - マルチメディアコンセント (埋込型Wi-Fiルーター付) (MM)
 - インターホン(子機) (I)
 - インターホン(親機) (P)
 - 引掛シーリング (S)
 - ダウンライト (DL)
 - オートライト (AL)
 - ブラケット照明 (BL)
 - 棚下灯 (ND)
 - ガス感知器 (ベースのみ) (G)
 - 熱感知器 (H)
 - 分電盤 (E)
 - 給湯器 (T)
 - レンジフード (R)
 - 浴室暖房換気乾燥機 (B)
 - 副吸込口 (S)
 - 水栓 (W)
 - 混合水栓 (M)
 - シャワー付混合水栓 (S)
 - 給湯器リモコン (R)
 - 浴室暖房換気乾燥機リモコン (B)
 - カーテンレール(W) (C)
 - MB メーターボックス (MB)
 - PS バイパススペース (PS)
 - エアコン(室内機) (A)
 - エアコン(室外機) (O)
 - エアコン室内機(取付想定位置) (A')
 - エアコン室外機(取付想定位置) (O')
 - 給気口 (V)
 - 給気口(2段) (V2)
 - クーラースリーブ (S)
 - クーラースリーブ+給気口(2段) (S2)

D type 1K

住居専有面積 / 24.51㎡ (約 7.41坪)
バルコニー面積 / 4.84㎡ (約 1.46坪)

◇scale:約1/70

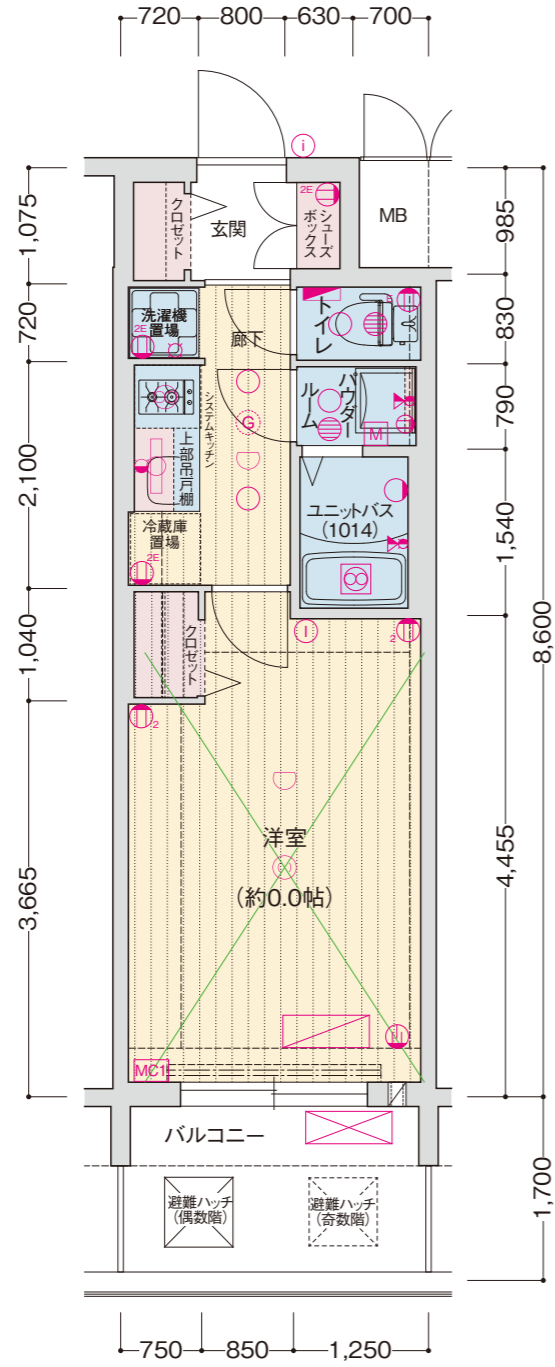
D' type 1K

住居専有面積 / 24.51㎡ (約 7.41坪)
バルコニー面積 / 4.84㎡ (約 1.46坪)

D'タイプはDタイプの反転タイプとなります(部分的に反転されない箇所があります)。

11F	A	B	C	D	E	F	F'	E'	D'	C'	B'	G
10F	A	B	C	D	E	F	F'	E'	D'	C'	B'	G
9F	A	B	C	D	E	F	F'	E'	D'	C'	B'	G
8F	A	B	C	D	E	F	F'	E'	D'	C'	B'	G
7F	A	B	C	D	E	F	F'	E'	D'	C'	B'	G
6F	A	B	C	D	E	F	F'	E'	D'	C'	B'	G
5F	A	B	C	D	E	F	F'	E'	D'	C'	B'	G
4F	A	B	C	D	E	F	F'	E'	D'	C'	B'	G
3F	A	B	C	D	E	F	F'	E'	D'	C'	B'	G
2F	A	B	C	D	E	F	F'	E'	D'	C'	B'	G
1F	自転車場・バイク・ミニバイク置場			自転車置場 宅配・メールコーナー			高齢者・エントランスホール			自転車置場		

NORTH



■Dタイプ

E type 1K

住居専有面積 / 24.94㎡ (約 7.54坪)
バルコニー面積 / 4.93㎡ (約 1.49坪)

◇scale:約1/70

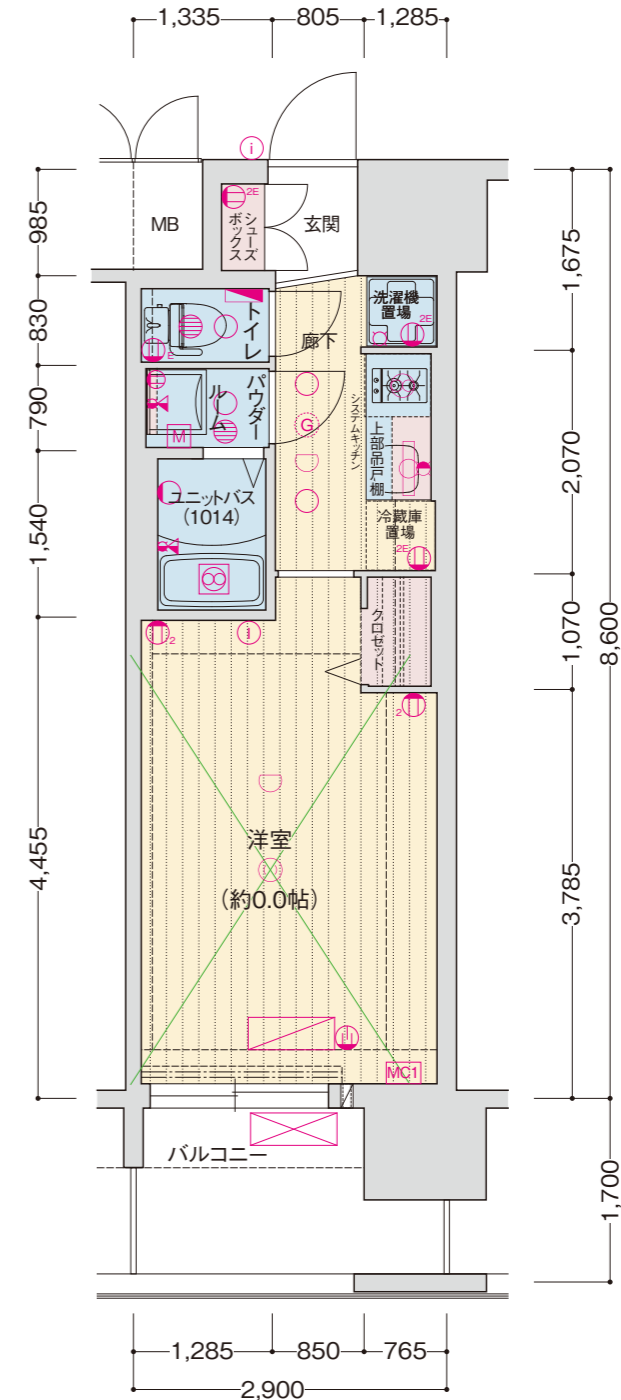
E' type 1K

住居専有面積 / 24.94㎡ (約 7.54坪)
バルコニー面積 / 4.93㎡ (約 1.49坪)

E'タイプはEタイプの反転タイプとなります(部分的に反転されない箇所があります)。

11F	A	B	C	D	E	F	F'	E'	D'	C'	B'	G
10F	A	B	C	D	E	F	F'	E'	D'	C'	B'	G
9F	A	B	C	D	E	F	F'	E'	D'	C'	B'	G
8F	A	B	C	D	E	F	F'	E'	D'	C'	B'	G
7F	A	B	C	D	E	F	F'	E'	D'	C'	B'	G
6F	A	B	C	D	E	F	F'	E'	D'	C'	B'	G
5F	A	B	C	D	E	F	F'	E'	D'	C'	B'	G
4F	A	B	C	D	E	F	F'	E'	D'	C'	B'	G
3F	A	B	C	D	E	F	F'	E'	D'	C'	B'	G
2F	A	B	C	D	E	F	F'	E'	D'	C'	B'	G
1F	自転車場・バイク・ミニバイク置場			自転車置場 宅配・メールコーナー			高齢者・エントランスホール			自転車置場		

NORTH



■Eタイプ

- <凡例>
- ① 1口コンセント
 - ② 2口コンセント
 - ③ アース付 2口コンセント
 - ④ エアコン用コンセント
 - ⑤ テレビコンセント
 - ⑥ マルチメディアコンセント (埋込型Wi-Fiルーター付)
 - ⑦ インターホン(子機)
 - ⑧ インターホン(親機)
 - ⑨ 引掛シーリング
 - ⑩ ダウンライト
 - ⑪ オートライト
 - ⑫ ブラケット照明
 - ⑬ 棚下灯
 - ⑭ ガス感知器 (ベースのみ)
 - ⑮ 熱感知器
 - ⑯ 分電盤
 - ⑰ 給湯器
 - ⑱ レンジフード
 - ⑲ 浴室暖房換気乾燥機
 - ⑳ 副吸込口
 - ㉑ 水栓
 - ㉒ 混合水栓
 - ㉓ シャワー付 混合水栓
 - ㉔ 給湯器リモコン
 - ㉕ 浴室暖房換気乾燥機リモコン
 - ㉖ カーテンレール(W)
 - MB メーターボックス
 - PS バイパススペース
 - エアコン(室内機)
 - エアコン(室外機)
 - エアコン室内機 (取付想定位置)
 - エアコン室外機 (取付想定位置)
 - 給気口
 - 給気口(2段)
 - クーラースリーブ
 - クーラースリーブ + 給気口(2段)

- <凡例>
- ① 1口コンセント
 - ② 2口コンセント
 - ③ アース付 2口コンセント
 - ④ エアコン用コンセント
 - ⑤ テレビコンセント
 - ⑥ マルチメディアコンセント (埋込型Wi-Fiルーター付)
 - ⑦ インターホン(子機)
 - ⑧ インターホン(親機)
 - ⑨ 引掛シーリング
 - ⑩ ダウンライト
 - ⑪ オートライト
 - ⑫ ブラケット照明
 - ⑬ 棚下灯
 - ⑭ ガス感知器 (ベースのみ)
 - ⑮ 熱感知器
 - ⑯ 分電盤
 - ⑰ 給湯器
 - ⑱ レンジフード
 - ⑲ 浴室暖房換気乾燥機
 - ⑳ 副吸込口
 - ㉑ 水栓
 - ㉒ 混合水栓
 - ㉓ シャワー付 混合水栓
 - ㉔ 給湯器リモコン
 - ㉕ 浴室暖房換気乾燥機リモコン
 - ㉖ カーテンレール(W)
 - MB メーターボックス
 - PS バイパススペース
 - エアコン(室内機)
 - エアコン(室外機)
 - エアコン室内機 (取付想定位置)
 - エアコン室外機 (取付想定位置)
 - 給気口
 - 給気口(2段)
 - クーラースリーブ
 - クーラースリーブ + 給気口(2段)

F type 1DK

住居専有面積 / 27.52㎡ (約 8.32坪)
バルコニー面積 / 5.44㎡ (約 1.64坪)

◇scale:約1/70

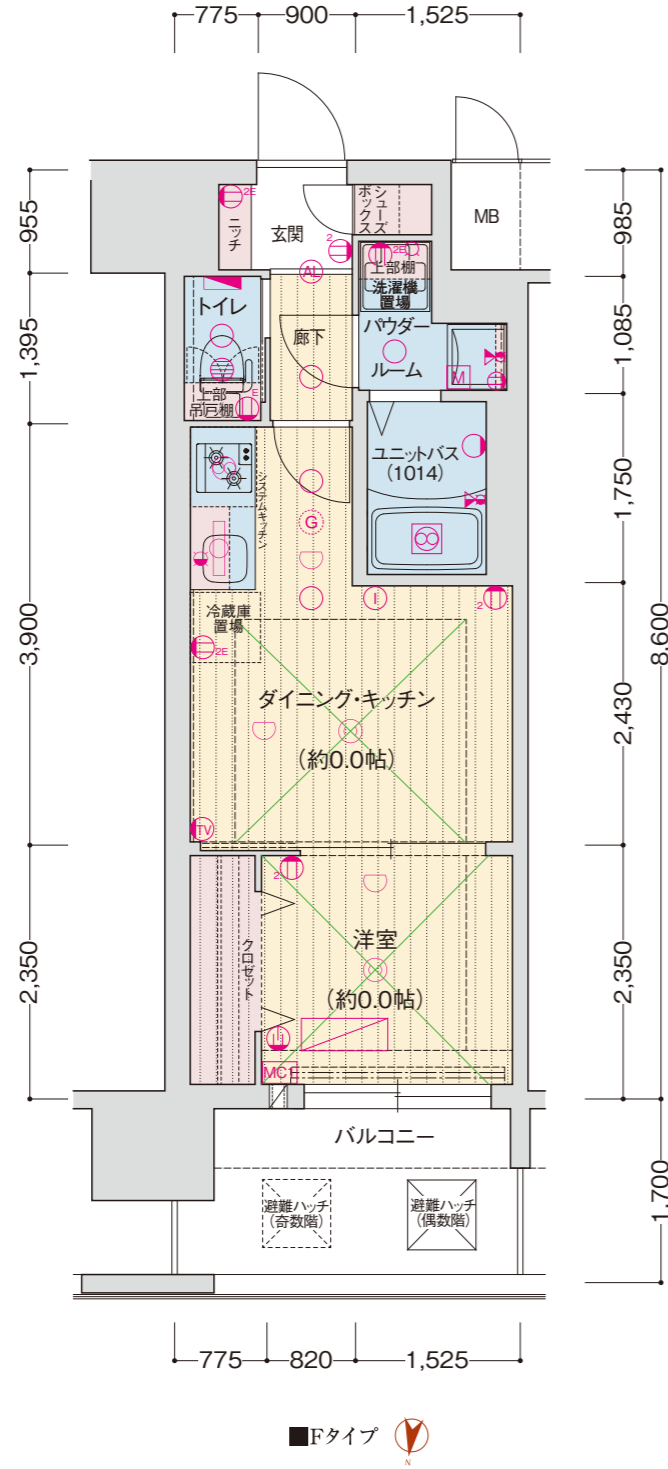
F' type 1DK

住居専有面積 / 27.52㎡ (約 8.32坪)
バルコニー面積 / 5.44㎡ (約 1.64坪)

F'タイプはFタイプの反転タイプとなります(部分的に反転されない箇所があります)。

11F	A	B	C	D	E	F	F'	E'	D'	C'	B'	G
10F	A	B	C	D	E	F	F'	E'	D'	C'	B'	G
9F	A	B	C	D	E	F	F'	E'	D'	C'	B'	G
8F	A	B	C	D	E	F	F'	E'	D'	C'	B'	G
7F	A	B	C	D	E	F	F'	E'	D'	C'	B'	G
6F	A	B	C	D	E	F	F'	E'	D'	C'	B'	G
5F	A	B	C	D	E	F	F'	E'	D'	C'	B'	G
4F	A	B	C	D	E	F	F'	E'	D'	C'	B'	G
3F	A	B	C	D	E	F	F'	E'	D'	C'	B'	G
2F	A	B	C	D	E	F	F'	E'	D'	C'	B'	G
1F	駐車場・バイク・ミニバイク置場		自転車置場 宅配・メールコーナー		高齢者・ エレベーター ホール		自転車置場					

NORTH



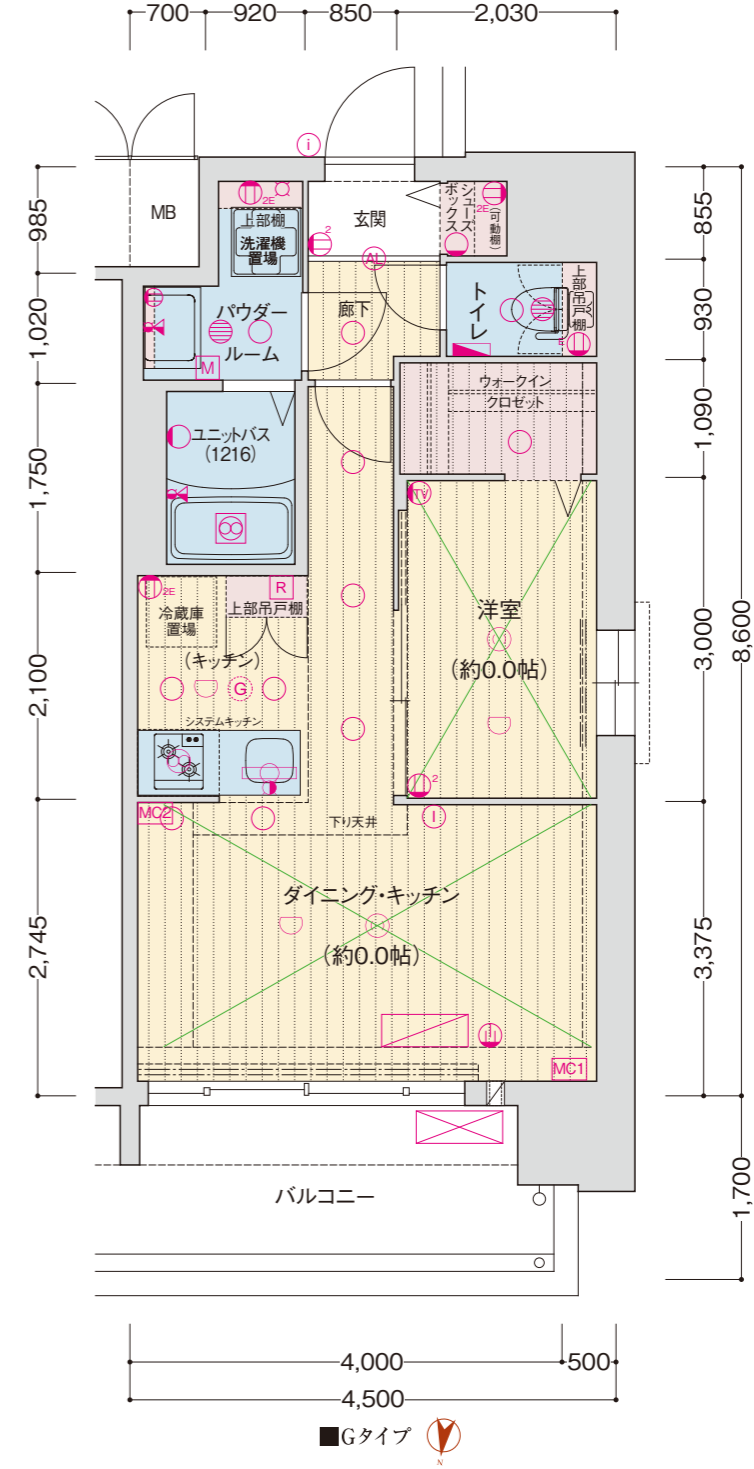
G type 1LDK

住居専有面積 / 38.70㎡ (約 11.70坪)
バルコニー面積 / 6.80㎡ (約 2.05坪)

◇scale:約1/70

11F	A	B	C	D	E	F	F'	E'	D'	C'	B'	G
10F	A	B	C	D	E	F	F'	E'	D'	C'	B'	G
9F	A	B	C	D	E	F	F'	E'	D'	C'	B'	G
8F	A	B	C	D	E	F	F'	E'	D'	C'	B'	G
7F	A	B	C	D	E	F	F'	E'	D'	C'	B'	G
6F	A	B	C	D	E	F	F'	E'	D'	C'	B'	G
5F	A	B	C	D	E	F	F'	E'	D'	C'	B'	G
4F	A	B	C	D	E	F	F'	E'	D'	C'	B'	G
3F	A	B	C	D	E	F	F'	E'	D'	C'	B'	G
2F	A	B	C	D	E	F	F'	E'	D'	C'	B'	G
1F	駐車場・バイク・ミニバイク置場		自転車置場 宅配・メールコーナー		高齢者・ エレベーター ホール		自転車置場					

NORTH



- <凡例>
- ① 1口コンセント
 - ② 2口コンセント
 - ③ アース付 2口コンセント
 - ④ エアコン用コンセント
 - ⑤ テレビコンセント
 - ⑥ マルチメディアコンセント (埋込型Wi-Fiルーター付)
 - ⑦ インターホン(子機)
 - ⑧ インターホン(親機)
 - ⑨ 引掛シーリング
 - ⑩ ダウンライト
 - ⑪ オートライト
 - ⑫ ブラケット照明
 - ⑬ 棚下灯
 - ⑭ ガス感知器 (ベースのみ)
 - ⑮ 熱感知器
 - ⑯ 分電盤
 - ⑰ 給湯器
 - ⑱ レンジフード
 - ⑲ 浴室暖房換気乾燥機
 - ⑳ 副吸込口
 - ㉑ 水栓
 - ㉒ 混合水栓
 - ㉓ シャワー付 混合水栓
 - ㉔ 給湯器リモコン
 - ㉕ 浴室暖房換気乾燥機リモコン
 - ㉖ カーテンレール(W)
 - MB メーターボックス
 - PS バイパススペース
 - エアコン(室内機)
 - エアコン(室外機)
 - エアコン室内機 (取付想定位置)
 - エアコン室外機 (取付想定位置)
 - 給気口
 - 給気口(2段)
 - クーラースリブ
 - クーラースリブ+給気口(2段)

- <凡例>
- ① 1口コンセント
 - ② 2口コンセント
 - ③ アース付 2口コンセント
 - ④ エアコン用コンセント
 - ⑤ テレビコンセント
 - ⑥ マルチメディアコンセント (埋込型Wi-Fiルーター付)
 - ⑦ インターホン(子機)
 - ⑧ インターホン(親機)
 - ⑨ 引掛シーリング
 - ⑩ ダウンライト
 - ⑪ オートライト
 - ⑫ ブラケット照明
 - ⑬ 棚下灯
 - ⑭ ガス感知器 (ベースのみ)
 - ⑮ 熱感知器
 - ⑯ 分電盤
 - ⑰ 給湯器
 - ⑱ レンジフード
 - ⑲ 浴室暖房換気乾燥機
 - ⑳ 副吸込口
 - ㉑ 水栓
 - ㉒ 混合水栓
 - ㉓ シャワー付 混合水栓
 - ㉔ 給湯器リモコン
 - ㉕ 浴室暖房換気乾燥機リモコン
 - ㉖ カーテンレール(W)
 - MB メーターボックス
 - PS バイパススペース
 - エアコン(室内機)
 - エアコン(室外機)
 - エアコン室内機 (取付想定位置)
 - エアコン室外機 (取付想定位置)
 - 給気口
 - 給気口(2段)
 - クーラースリブ
 - クーラースリブ+給気口(2段)

OUTLINE 概要

■ 建築概要

名称 / ソルテラスOSAKA 芦原橋駅前
所在地 / 大阪市浪速区浪速東1丁目13番1
交通 / JR大阪環状線「芦原橋」駅徒歩2分、南海高野線「芦原町」駅徒歩6分、JR大阪環状線・関西本線（大和路線）「今宮」駅徒歩8分
地域・地区 / 第二種住居地域・準防火地域
地域目 / 宅地
敷地面積 / 1,197.48㎡（登記簿面積・実測面積・売買対象面積・建築確認対象面積）
建築面積 / 506.27㎡
建築延床面積 / 4,168.48㎡
容積率 / 299.19%（法定300%）
建蔽率 / 42.28%（法定80%）
構造・規模 / 鉄筋コンクリート造 地上11階建
総戸数 / 120戸
販売戸数 / 120戸
建築確認番号 / 第R06確認建築GBRC00096号（2025年1月24日）
私道負担 / なし
間取り / 1K・1DK・1LDK
住居専有面積 / 24.51㎡～38.70㎡
バルコニー面積 / 4.84㎡～7.48㎡
分譲後の権利形態 / 敷地は専有面積持分比率による所有権の共有、建物は区分所有。
管理形態 / 区分所有者全員で管理組合を設立し、管理組合より管理受託者（サムティプロパティマネジメント株式会社）へ委託。

管理員の勤務形態 / 通勤（巡回管理方式）
竣工予定 / 2026年6月中旬
入居予定 / 2026年7月上旬
事業主 / 株式会社TUKUYOMI HOLDINGS
設計・監理 / 信和建設株式会社一級建築士事務所
構造設計 / 株式会社エスディーネットワーク
施工会社 / 信和建設株式会社
管理会社 / サムティプロパティマネジメント株式会社
設計図書閲覧場所 / 管理事務所
住宅性能担保責任保険法人 / ハウスプラス住宅保証株式会社

■ 設備概要（共用部分）

電気 / 関西電力株式会社
ガス / 大阪ガス株式会社
給水 / 市営水道
排水 / 公共下水道へ直接放流
防災・防犯 / オートロックシステム・防犯カメラ・共同住宅用自動火災報知設備・非常用照明・誘導灯・消火器・連結送水管設備（3～11階のみ）・避難ハッチ・避雷針設備設置
ゴミ処理 / 敷地内ゴミ置場設置
エレベーター / 9人乗り2基（90m/min）
避雷針 / 突針型2基設置
駐車場 / 20台（屋内平面式2台、屋外平面式18台）
バイク置場 / 6台（屋内平面式）
ミニバイク置場 / 7台（屋内平面式）
自転車置場 / 120台（屋内スライドラック式120台）
その他 / ベット足洗い場・宅配ボックス・メールボックス・掲示板・オートロック操作盤設置

■ 設備概要（専有部分）「1K」

電気 / 戸別メーター
ガス / 戸別メーター
給水 / 戸別メーター（システムキッチン・バスルーム・洗髪洗面化粧台・トイレ・洗濯機置場に給水）
給湯 / ガス給湯器（16号）によりシステムキッチン・バスルーム・洗髪洗面化粧台に給湯
換気 / バスルームに浴室暖房換気乾燥機、トイレ・パウダールームに副吸込口、システムキッチンにレンジフード設置
防災・防犯 / ドアスコープ・ドアガード・共同住宅用自動火災報知設備・オートロックインターホンシステム（テレビモニター付インターホン・オートロック解除用ボタン付）設置
冷暖房設備 / 洋室に冷暖房機1基設置
照明設備 / 玄関にオートライト、廊下・トイレ・パウダールーム・バスルーム・システムキッチン・洗髪洗面化粧台に照明器具、洋室に引掛シーリング設置
テレビ / 洋室にテレビアウトレット設置※専用チューナー及び有料チャンネルは入居者負担
インターネット / 株式会社ベイ・コミュニケーションズ「ベイコム」により対応（※管理組合による一括契約のため戸別解約はできません。）
キッチン / システムキッチン（2口ガスコンロ・シングルレバー混合水栓・人造大理石天板・吊戸棚）設置
バスルーム / ユニットバス（浴室暖房換気乾燥機・ハンドシャワー付サーモ式混合水栓・鏡・収納棚・カウンター・ランドリーパイプ）設置
トイレ / 洋風便器（温水洗浄暖房便座付）・ペーパーホルダー・タオル掛・吊戸棚設置
パウダールーム / 洗髪洗面化粧台・タオル掛設置
洗濯機置場 / 防水パン（640×640）・水栓・棚板設置
その他 / シューズボックス・物干金物設置

■ 設備概要（専有部分）「1DK」

電気 / 戸別メーター
ガス / 戸別メーター
給水 / 戸別メーター（システムキッチン・バスルーム・洗髪洗面化粧台・トイレ・洗濯機置場に給水）
給湯 / ガス給湯器（16号）によりシステムキッチン・バスルーム・洗髪洗面化粧台に給湯
換気 / バスルームに浴室暖房換気乾燥機、トイレ・パウダールームに副吸込口、システムキッチンにレンジフード設置
防災・防犯 / ドアスコープ・ドアガード・共同住宅用自動火災報知設備・オートロックインターホンシステム（テレビモニター付インターホン・オートロック解除用ボタン付）設置
冷暖房設備 / 洋室に冷暖房機1基設置
照明設備 / 玄関にオートライト、ダイニングキッチン・廊下・トイレ・パウダールーム・バスルーム・キッチン・システムキッチン・洗髪洗面化粧台に照明器具、各居室に引掛けシーリング設置
テレビ / 各居室にテレビアウトレット設置※専用チューナー及び有料チャンネルは入居者負担
インターネット / 株式会社ベイ・コミュニケーションズ「ベイコム」により対応（※管理組合による一括契約のため戸別解約はできません。）
キッチン / システムキッチン（2口ガスコンロ・シングルレバー混合水栓・人造大理石天板・吊戸棚）設置
バスルーム / ユニットバス（浴室暖房換気乾燥機・ハンドシャワー付サーモ式混合水栓・鏡・収納棚・カウンター・ランドリーパイプ）設置
トイレ / 洋風便器（温水洗浄暖房便座付）・ペーパーホルダー・タオル掛・吊戸棚設置
パウダールーム / 洗髪洗面化粧台・タオル掛・防水パン（640×640）・水栓・棚板設置
その他 / シューズクロゼット・物干金物設置

■ 設備概要（専有部分）「1LDK」

電気 / 戸別メーター
ガス / 戸別メーター
給水 / 戸別メーター（システムキッチン・バスルーム・洗髪洗面化粧台・トイレ・洗濯機置場に給水）
給湯 / ガス給湯器（16号）によりシステムキッチン・バスルーム・洗髪洗面化粧台に給湯
換気 / バスルームに浴室暖房換気乾燥機、トイレ・パウダールームに副吸込口、システムキッチンにレンジフード設置
防災・防犯 / ドアスコープ・ドアガード・共同住宅用自動火災報知設備・オートロックインターホンシステム（テレビモニター付インターホン・オートロック解除用ボタン付）設置

冷暖房設備 / リビングダイニングキッチンに冷暖房機各1基設置
照明設備 / 玄関にオートライト、リビングダイニングキッチン・廊下・トイレ・パウダールーム・バスルーム・キッチン・システムキッチン・洗髪洗面化粧台・ウォークインクロゼット・シューズクロゼットに照明器具、各居室に引掛シーリング設置

テレビ / 各居室にテレビアウトレット設置※専用チューナー及び有料チャンネルは入居者負担
インターネット / 株式会社ベイ・コミュニケーションズ「ベイコム」により対応（※管理組合による一括契約のため戸別解約はできません。）
キッチン / システムキッチン（2口ガスコンロ・シングルレバー混合水栓・人造大理石天板・吊戸棚）設置
バスルーム / ユニットバス（浴室暖房換気乾燥機・ハンドシャワー付サーモ式混合水栓・鏡・収納棚・カウンター・ランドリーパイプ）設置
トイレ / 洋風便器（温水洗浄暖房便座付）・ペーパーホルダー・タオル掛・吊戸棚設置
パウダールーム / 洗髪洗面化粧台・タオル掛・防水パン（640×640）・水栓・棚板設置
その他 / シューズボックス・物干金物設置

FINISHING LIST 仕上表

■内部仕上表(専有部分)「1K」

室名	床	巾木	壁	天井	備考	
玄	関	ビニル床タイル	木製巾木	ビニルクロス	ビニルクロス	シューズボックス、上框:御影石
廊	下	フローリング	木製巾木	ビニルクロス一部キッチンパネル	ビニルクロス	システムキッチン
洋	室	フローリング	木製巾木	ビニルクロス	ビニルクロス	カーテンレール(W)、エアコン、給気レジスター
バスルーム	ユニットバス(1014)				浴室暖房換気乾燥機	
パウダールーム	CFシート	ソフト巾木	ビニルクロス	ビニルクロス	洗髪洗面化粧台	
トイレ	CFシート	ソフト巾木	ビニルクロス	ビニルクロス	吊戸棚、ペーパーホルダー	
洗濯機置場	フローリング	ソフト巾木	ビニルクロス	ビニルクロス	防水パン、固定棚	
クロゼット	フローリング	ソフト巾木	ビニルクロス	ビニルクロス	枕棚、ハンガーパイプ	

■内部仕上表(専有部分)「1DK」

室名	床	巾木	壁	天井	備考	
玄	関	ビニル床タイル	木製巾木	ビニルクロス	ビニルクロス	シューズクロゼット、上框:御影石
廊	下	フローリング	木製巾木	ビニルクロス	ビニルクロス	
ダイニングキッチン	フローリング	木製巾木	ビニルクロス一部キッチンパネル	ビニルクロス	システムキッチン	
洋	室	フローリング	木製巾木	ビニルクロス	ビニルクロス	カーテンレール(W)、エアコン、給気レジスター
バスルーム	ユニットバス(1116)				浴室暖房換気乾燥機	
パウダールーム	CFシート	ソフト巾木	ビニルクロス	ビニルクロス	洗髪洗面化粧台・防水パン・固定棚	
トイレ	CFシート	ソフト巾木	ビニルクロス	ビニルクロス	吊戸棚、ペーパーホルダー	
クロゼット	フローリング	ソフト巾木	ビニルクロス	ビニルクロス	枕棚、ハンガーパイプ	

■内部仕上表(専有部分)「1LDK」

室名	床	巾木	壁	天井	備考	
玄	関	ビニル床タイル	木製巾木	ビニルクロス	ビニルクロス	シューズクロゼット、上框:御影石
廊	下	フローリング	木製巾木	ビニルクロス	ビニルクロス	
リビングダイニングキッチン	フローリング	木製巾木	ビニルクロス一部キッチンパネル	ビニルクロス	システムキッチン、カウンター・カーテンレール(W)、エアコン、給気レジスター	
洋	室	フローリング	木製巾木	ビニルクロス	ビニルクロス	
バスルーム	ユニットバス(1216)				浴室暖房換気乾燥機	
パウダールーム	CFシート	ソフト巾木	ビニルクロス	ビニルクロス	洗髪洗面化粧台・防水パン・固定棚	
トイレ	CFシート	ソフト巾木	ビニルクロス	ビニルクロス	吊戸棚、ペーパーホルダー	
ウォークインクロゼット	フローリング	ソフト巾木	ビニルクロス	ビニルクロス	枕棚、ハンガーパイプ	

■内部仕上表(共用部分)

室名	床	壁	天井	備考
風除室	タイル	タイル	ビニルクロス	オートロック操作盤
エントランスホール	タイル	タイル	ビニルクロス	
E Vホール(1階)	タイル	タイル	ビニルクロス	
宅配・メールコーナー(受取側)	タイル	タイル	ビニルクロス	宅配ボックス、メールボックス、掲示板
宅配・メールコーナー(投函側)	防塵塗装	吹付タイル	リシン吹付	
管理事務室	長尺塩ビシート	ビニルクロス	ビニルクロス	
管理用トイレ	長尺塩ビシート	ビニルクロス	ビニルクロス	洋風便器、ペーパーホルダー、棚板
共用廊下	長尺塩ビシート	ビニルクロス	リシン吹付	
屋内駐車場	防塵塗装	吹付タイル	リシン吹付	
屋内バイク置場	防塵塗装	吹付タイル	リシン吹付	盗難防止パイプ
屋内ミニバイク置場	防塵塗装	吹付タイル	リシン吹付	盗難防止パイプ
屋内自転車置場	防塵塗装	吹付タイル	リシン吹付	駐輪ラック

■外部仕上表(共用部分)

屋上	外断熱アスファルト露出防水一部ウレタン塗膜防水				
外壁	45二丁掛タイル一部タイル、吹付タイル、アルミパネル、アルミリブパネル				
エントランスアプローチ	床/タイル 壁/タイル 天井/アルミスバンドレ				
バルコニー	床/ノンスリップ塩ビシート	壁/吹付タイル	手摺壁/(外部)45二丁掛タイル・タイル・吹付タイル、(内部)吹付タイル	ガラス手摺	天井/リシン吹付
屋外避難階段	床/防水モルタル金コテ押え 壁/吹付タイル 手摺壁/アルミ縦格子手摺 天井/リシン吹付				
屋外駐車場	床/アスファルト舗装				
車路	床/アスファルト舗装				
ゴミ置場	床/防塵塗装 壁/(外部)45二丁掛タイル、(内部)吹付タイル 屋根/エキスバンドメタル				

■事業主



TUKUYOMI HOLDINGS

株式会社 TUKUYOMI HOLDINGS

■京都本社
〒605-0046 京都市東山区三条通東分本町280番地 TUKUYOMI Bldg
TEL.075-366-5486 / FAX.075-366-5487

■大阪本店
〒541-0053 大阪市中央区本町1-6-16 いちご堺筋本町ビル5階
TEL.06-6755-8000 / FAX.06-6755-8002

<https://tuku-yomi.co.jp>

宅地建物取引業免許番号:国土交通大臣免許(1)第10468号
加盟団体:(公社)全日本不動産協会



ソルテラスOSAKA 芦原橋駅前



本町周辺



グラングリーン大阪



天王寺周辺



難波周辺

HOMMACHI

繊維・衣料の街として栄え、大阪の経済・流通を支える本町。

かつての船着き場であり、呉服・金物・両替商など経済・流通の中心地として栄えた本町。現在もビジネスエリアとして多くの老舗企業や大手企業が集まる街。近年は、外資系大型ホテルやお洒落なグルメスポットなども点在する魅力的なエリアです。

OSAKA/UMEDA

大阪都心のあらゆる動脈を束ね、最先端の文化・情報が集まる梅田。

大型複合商業施設が集う商業地区であり、オフィス・ホテル・コンベンションセンターなど多様なコンテンツで形成される大阪の玄関口。「うめきた2期区域開発」で活況を極める街は、大きな経済効果と国際的な拠点として発展が見込まれています。

TENNOJI

歴史ある街並とターミナルビルが混在する天王寺。

地上300m、超高層ビルのあべのハルカスを中心にあべのキューズモールや、最近では飲食店等が入る天王寺公園エントランスエリアのてんしばも人気を集める天王寺エリア。今注目の天王寺エリアにも気軽にアクセスできるロケーションです。

NAMBA

商業・娯楽施設、様々な専門店も立ち並ぶ難波。

南海線「なんば」駅を中心に、キタの阪急・ミナミのタカシマヤと呼ばれるほど、ファンを魅了して止まない老舗百貨店「大阪タカシマヤ」など、商業・娯楽施設が広がるエリアです。



ACCESS

心も暮らしも清くなる。大阪駅へスムーズアクセスで新たな人生と出逢う。

現地よりJR大阪環状線

「**芦原橋**」駅へ徒歩**2分** (約140m)

現地より南海高野線

「**芦原町**」駅へ徒歩**6分** (約460m)

現地よりJR大阪環状線・関西本線(大和路線)

「**今宮**」駅へ徒歩**8分** (約630m)

現地よりJR関西本線(大和路線)

「**JR難波**」駅へ徒歩**17分** (約1,300m)

JR大阪環状線「芦原橋」駅より

「**天王寺**」駅へ**5分**
JR大阪環状線「芦原橋」駅へ徒歩2分、
「芦原橋」駅から「天王寺」駅へ5分(合計7分)

JR大阪環状線「芦原橋」駅より

「**大阪**」駅へ**13分**
JR大阪環状線「芦原橋」駅へ徒歩2分、
JR大阪環状線「芦原橋」駅へ徒歩2分、
「芦原橋」駅から「大阪」駅へ13分(合計15分)

JR大阪環状線「芦原橋」駅より

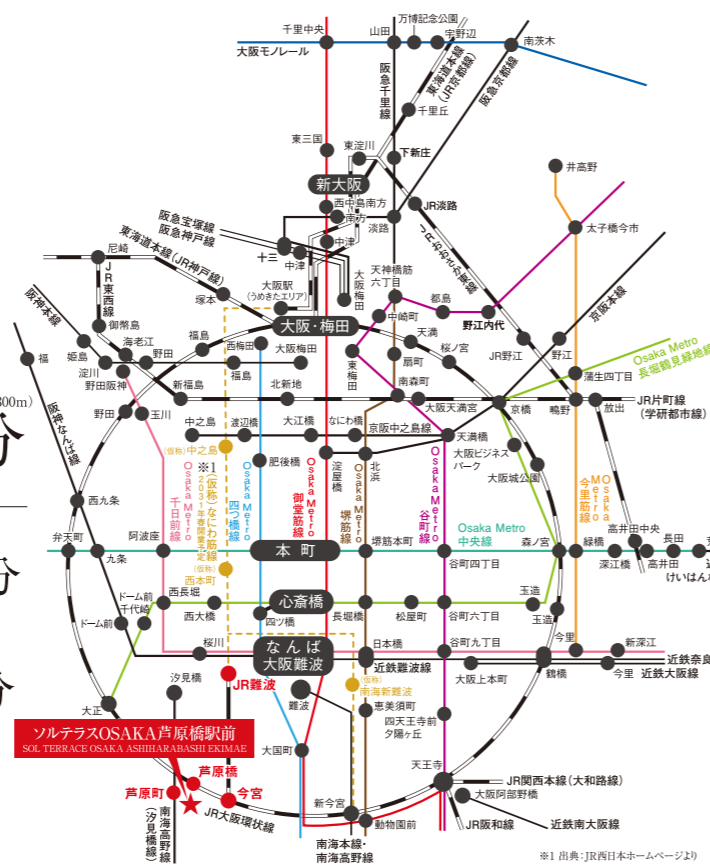
「**本町**」駅へ**17分**
JR大阪環状線「芦原橋」駅へ徒歩2分、
JR大阪環状線「芦原橋」駅へ徒歩2分、
「芦原橋」駅から「本町」駅へ17分(合計19分)

JR大阪環状線「芦原橋」駅より

「**なんば**」駅へ**12分**
JR大阪環状線「芦原橋」駅へ徒歩2分、
JR大阪環状線「芦原橋」駅へ徒歩2分、
「芦原橋」駅から「なんば」駅へ12分(合計14分)

JR大阪環状線「芦原橋」駅より

「**淀屋橋**」駅へ**19分**
JR大阪環状線「芦原橋」駅へ徒歩2分、
JR大阪環状線「芦原橋」駅へ徒歩2分、
「芦原橋」駅から「淀屋橋」駅へ19分(合計21分)



※1 出典:JR西日本ホームページ

LIFE INFORMATION

SHOPPING	MEDICAL	BANK	OTHER
ファミリーマート 芦原橋駅前店…徒歩1分(約60m) マックスバリュ 塩草店…徒歩5分(約370m) Can★D+セレクト マックスバリュ塩草店…徒歩5分(約370m) コーナン JR今宮駅前店…徒歩9分(約660m)	たんぽぽ会館歯科 あしはらばし院…徒歩4分(約280m) あしはらばし院…徒歩5分(約360m) そくわ内科クリニック…徒歩5分(約390m) 笹岡医院…徒歩13分(約970m)	ゆうちょ銀行ATM 浪速芦原郵便局…徒歩1分(約60m) ゆうちょ銀行ATM 浪速芦原郵便局…徒歩3分(約170m) 銀行ATM イーネットライフ塩草共同出張所…徒歩8分(約600m) セブ銀行ATM セブンイレブン大阪元町3丁目店…徒歩9分(約660m)	浪速芦原郵便局…徒歩3分(約170m) 浪速第1公園…徒歩4分(約280m) chocoZAP 芦原橋…徒歩4分(約320m) 浪速町交番…徒歩5分(約370m)

※徒歩分数は80mを1分(踏数切り上げ)で算出しています。
※掲載の電車所要時間は平日の通勤時(7:00~9:30)に目的地へ到着する電車の内、2本以上ある最速の所要時間を表示しております。所要時間には乗換え、待ち時間を含んでおります。時間帯により所要時間は異なります。
※掲載の情報は2026年3月時点のものであり、今後変更になる可能性があります。※JR西日本 時刻表検索調べ(2026年3月)※Osaka Metro 時刻表検索調べ(2026年3月)

暮らしの利便性を高める充実のライフスポット